

4. Reifeverlaufsprüfung 2014

08.9.2014

Versuchszentrum Laimburg

Situation der Reife Weinlabor

Im Zeitraum vom 01.9.2014 bis zum 07.9.2014 wurden an der Wetterstation Laimburg eine Durchschnittstemperatur von 19,1 °C und ein Niederschlag von 10,9 mm gemessen (Tab.1). Mit diesem Probenahmetermin werden dem Reifetest die restlichen Anlagen der Sorten Silvaner, Müller Thurgau, Blauburgunder, Lagrein, Merlot und Cabernet hinzugefügt. Bereits geerntet ist die Reifetestanlage Ruländer Salurn Pfatten.

Die Zuckerbildung schritt in den Trauben mit einer mittleren, **wöchentlichen Zunahme von 1,0 KMW** weiter voran (Tab. 2), die **Gesamtsäure sank im Mittel um 1,0 g/L**.

Vergleicht man die Werte der Reifetestanlagen wiederum mit der entsprechenden Stichprobe des Vorjahres hat sich der in der Vorwoche errechnete kleine Reifevorsprung in einen geringen Reiferückstand von **0,1 KMW** umgewandelt, die Gesamtsäure liegt im Mittel aller Anlagen um **1,1 g/L** höher als im Vorjahr. Somit befindet sich der aktuelle Reifezustand rechnerisch weiterhin auf dem Niveau von 2013.

Auch aus den Graphiken ist dieser unterschiedliche Reifeverlauf ersichtlich.

Im Vergleich mit den erhobenen Reifedaten der Rebanlagen bei denen **mehrjährige** Daten (seit 2000) vorliegen, erkennt man den durchschnittlichen bzw. rückständigen Reifeverlauf. Bemerkenswert ist die aus den Graphiken ersichtlich höhere Gesamtsäure.

Tabelle 1: Wetterdaten August im Vergleich (Meteorologische Station Laimburg)

| Datum | Lufttemperatur Mittelwerte (°C) | Niederschläge (mm) | Sonnenstunden (Stunden:Min.) | Globalstrahlung (J/cm ²) |
|------------------------------------|------------------------------------|-----------------------|----------------------------------|---|
| 01.9–07.9.2014 | 19,1 | 10,9 | 34:40 | 10.160 |
| 01.9–07.9.2013 | 22,6 | 0,3 | 62:35 | 13.815 |
| August 2014 | 19,7 | 92,2 | 159:49 | 48.824 |
| August 2013 | 22,5 | 81,6 | 250:27 | 64.390 |
| Langj. Mittel August(seit 1965) | 21,6 | 96,6 | 231:31 | 57.406 |

Tabelle 2: Analyseergebnisse für das Probedatum 08.9.2014

Sorte **Weißburgunder**

| Gemeinde | Anlage | HVS mg/l | ZK KMW | pH | GSR g/l | WSR g/l | ASR g/l |
|----------|---------------|-------------|-----------|------|------------|------------|------------|
| Eppan | Berg Spalier | 124 | 16,27 | 3,01 | 9,89 | 7,23 | 4,88 |
| Eppan | Schwarzhaus B | 150 | 16,61 | 3,03 | 9,51 | 6,95 | 4,56 |
| Terlan | Eyrl 2 | 117 | 17,26 | 3,19 | 7,34 | 6,82 | 3,16 |
| Tscherms | Guggenberg | 148 | 16,83 | 3,02 | 10,14 | 7,21 | 5,12 |

Sorte **Silvaner**

| Gemeinde | Anlage | HVS | ZK | pH | GSR | WSR | ASR |
|----------|----------|------|-------|------|-------|------|------|
| | | mg/l | KMW | | | | |
| Brixen | Neustift | 113 | 14,04 | 2,95 | 11,86 | 8,12 | 5,96 |

Sorte **Müller Thurgau**

| Gemeinde | Anlage | HVS | ZK | pH | GSR | WSR | ASR |
|------------|---------|------|-------|------|------|------|------|
| | | mg/l | KMW | | | | |
| Villanders | Harbhof | 78 | 15,81 | 3,13 | 8,71 | 7,14 | 4,20 |

Sorte **Chardonnay**

| Gemeinde | Anlage | HVS | ZK | pH | GSR | WSR | ASR |
|----------|----------------|------|-------|------|-------|------|------|
| | | mg/l | KMW | | | | |
| Kurtinig | Giatl | 212 | 16,74 | 3,12 | 10,91 | 7,36 | 6,00 |
| Salurn | Gemeindeteiler | 147 | 16,92 | 3,11 | 11,13 | 7,75 | 5,60 |

Sorte **Ruländer**

| Gemeinde | Anlage | HVS | ZK | pH | GSR | WSR | ASR |
|----------|--------|------|-------|------|------|------|------|
| | | mg/l | KMW | | | | |
| Kurtinig | Moos | 220 | 16,12 | 3,11 | 9,77 | 7,72 | 5,04 |

Sorte **Gewürztraminer**

| Gemeinde | Anlage | HVS | ZK | pH | GSR | WSR | ASR |
|----------|----------|------|-------|------|------|------|------|
| | | mg/l | KMW | | | | |
| Tramin | Rungg | 203 | 17,64 | 3,27 | 8,02 | 7,72 | 3,36 |
| Tramin | Maratsch | 176 | 18,37 | 3,34 | 7,80 | 7,96 | 3,36 |

Sorte **Sauvignon**

| Gemeinde | Anlage | HVS | ZK | pH | GSR | WSR | ASR |
|----------|---------------|------|-------|------|-------|------|------|
| | | mg/l | KMW | | | | |
| Terlan | Winkl | 135 | 18,82 | 3,11 | 8,76 | 7,80 | 3,32 |
| Eppan | Girlan Naun B | 119 | 16,72 | 2,98 | 11,07 | 8,29 | 4,72 |

Sorte **Großvernatsch**

| Gemeinde | Anlage | HVS | ZK | pH | GSR | WSR | ASR |
|----------|---------------|------|-------|------|-------|------|------|
| | | mg/l | KMW | | | | |
| Bozen | St. Magdalena | 101 | 16,83 | 3,23 | 7,54 | 5,74 | 4,20 |
| Eppan | Kreid-Sattel | 36 | 13,87 | 2,87 | 14,11 | 7,12 | 8,68 |
| Kaltern | Barleit | 64 | 13,47 | 3,00 | 10,13 | 6,25 | 6,12 |
| Kaltern | Seegüter | 69 | 15,12 | 3,12 | 7,39 | 5,72 | 4,04 |
| Marling | Schickenburg | 50 | 14,37 | 3,07 | 9,42 | 5,75 | 5,60 |
| Tramin | Plon | 43 | 14,58 | 3,05 | 9,51 | 5,85 | 5,76 |

Sorte **Blauburgunder**

| Gemeinde | Anlage | HVS | ZK | pH | GSR | WSR | ASR |
|------------|--------|------|-------|------|-------|------|------|
| | | mg/l | KMW | | g/l | g/l | g/l |
| Montan | Gehof | 214 | 17,46 | 3,21 | 8,77 | 7,70 | 4,52 |
| Neumarkt | Mazzon | 105 | 18,73 | 3,23 | 7,73 | 7,85 | 3,44 |
| Kastelbell | Fleck | 271 | 16,09 | 3,11 | 11,83 | 8,10 | 716 |

Sorte **Lagrein**

| Gemeinde | Anlage | HVS | ZK | pH | GSR | WSR | ASR |
|----------|----------------|------|-------|------|-------|------|------|
| | | mg/l | KMW | | g/l | g/l | g/l |
| Auer | Furggl | 50 | 16,59 | 3,03 | 11,55 | 8,40 | 6,00 |
| Bozen | Hagenbacherhof | 180 | 16,57 | 3,10 | 12,71 | 7,82 | 7,52 |

Sorte **Merlot**

| Gemeinde | Anlage | HVS | ZK | pH | GSR | WSR | ASR |
|-----------|-----------|------|-------|------|------|------|------|
| | | mg/l | KMW | | g/l | g/l | g/l |
| Kurtatsch | Brenntal | 84 | 17,34 | 3,24 | 8,22 | 7,18 | 3,84 |
| Meran | Untermais | 199 | 15,71 | 3,19 | 9,33 | 8,02 | 4,48 |

Sorte **Cabernet**

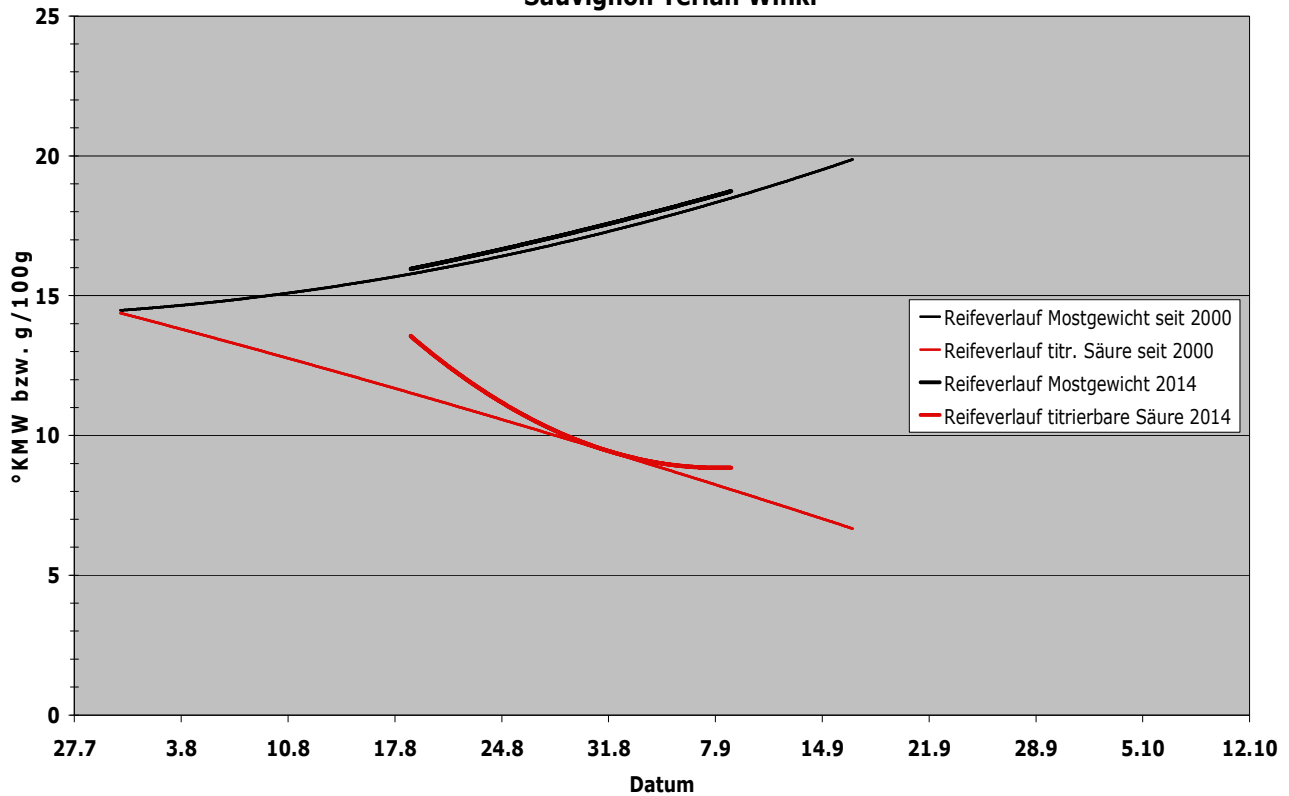
| Gemeinde | Anlage | HVS | ZK | pH | GSR | WSR | ASR |
|----------|--------------|------|-------|------|-------|------|------|
| | | mg/l | KMW | | g/l | g/l | g/l |
| Kaltern | See | 132 | 15,84 | 3,04 | 12,34 | 9,43 | 5,92 |
| Margreid | Pfannenstiel | 125 | 16,33 | 3,03 | 13,02 | 8,02 | 4,48 |



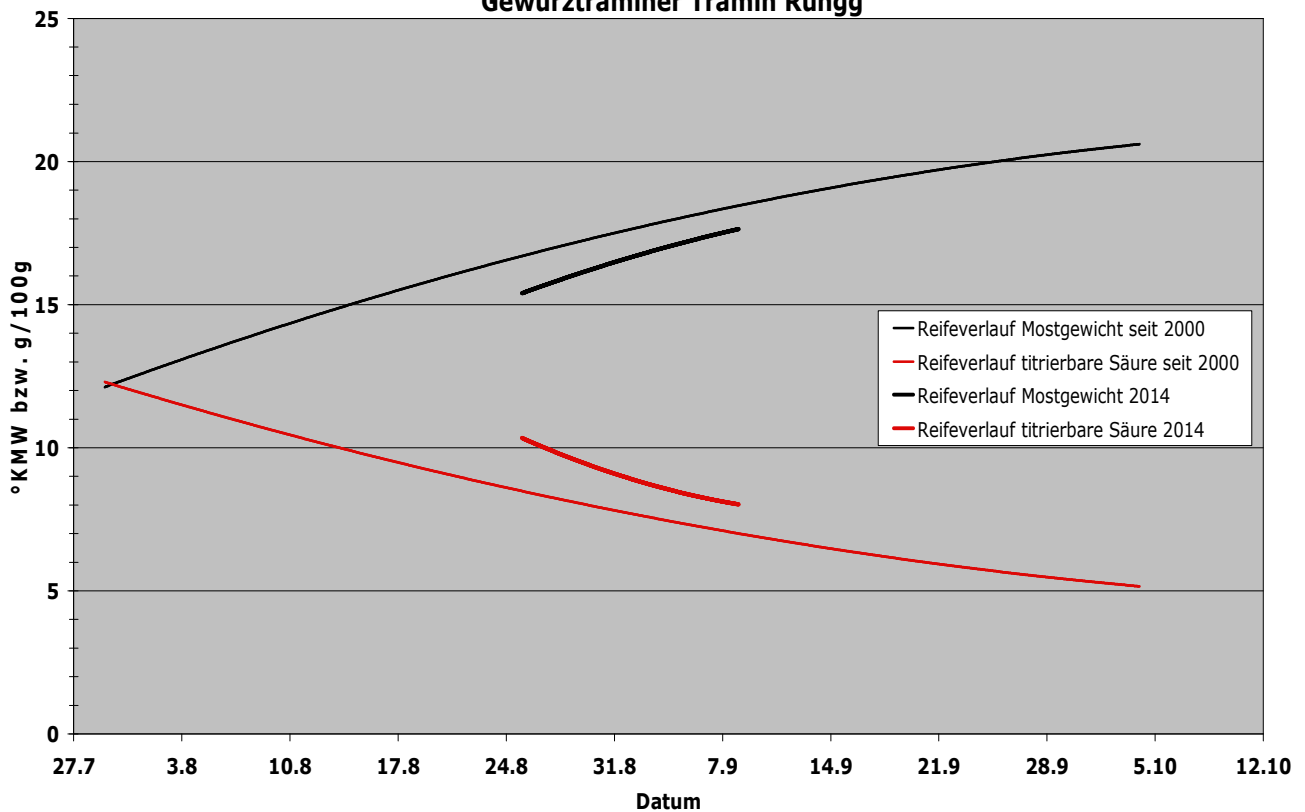
LAIMBURG

Land- und Forstwirtschaftliches
Versuchszentrum
Centro di Sperimentazione
Agraria e Forestale
Research Centre for Agriculture
and Forestry

Sauvignon Terlan Winkl



Gewürztraminer Tramin Rungg

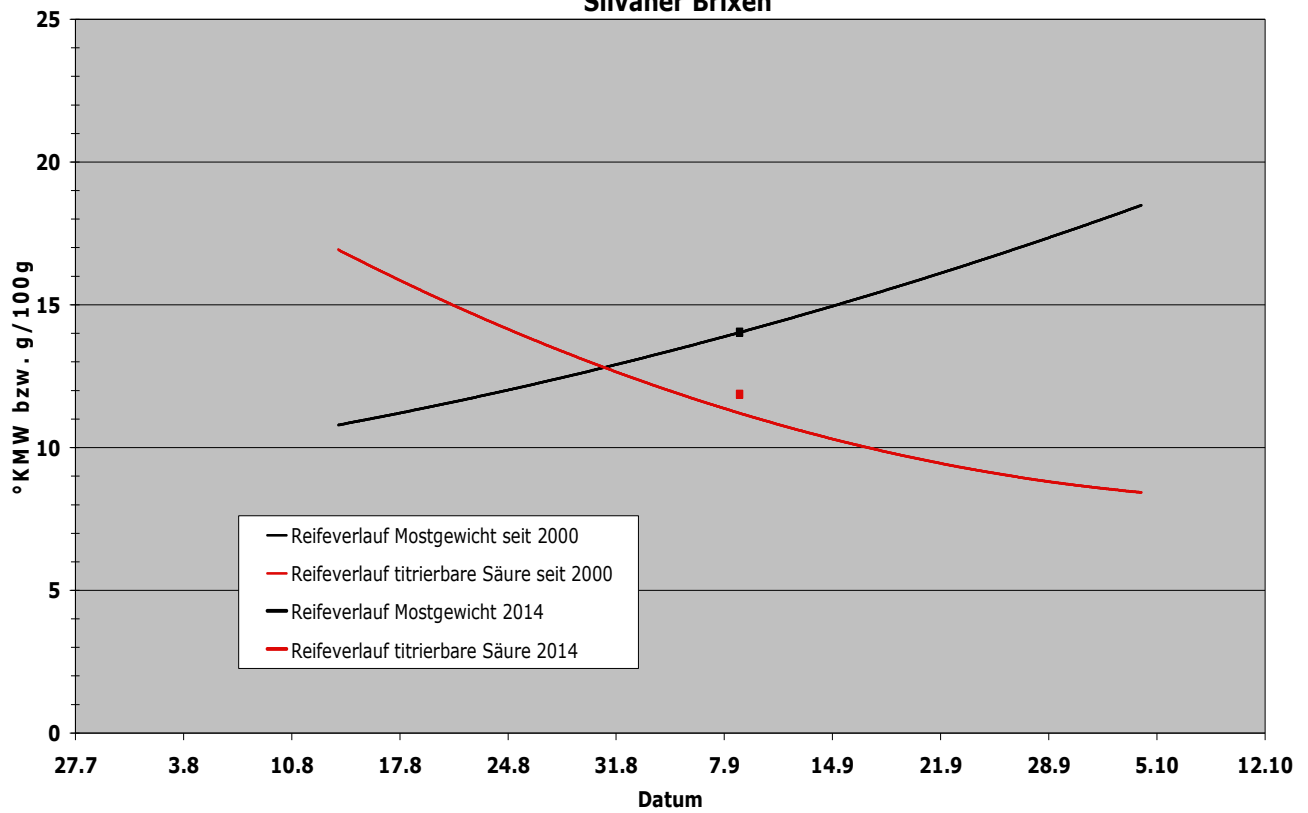




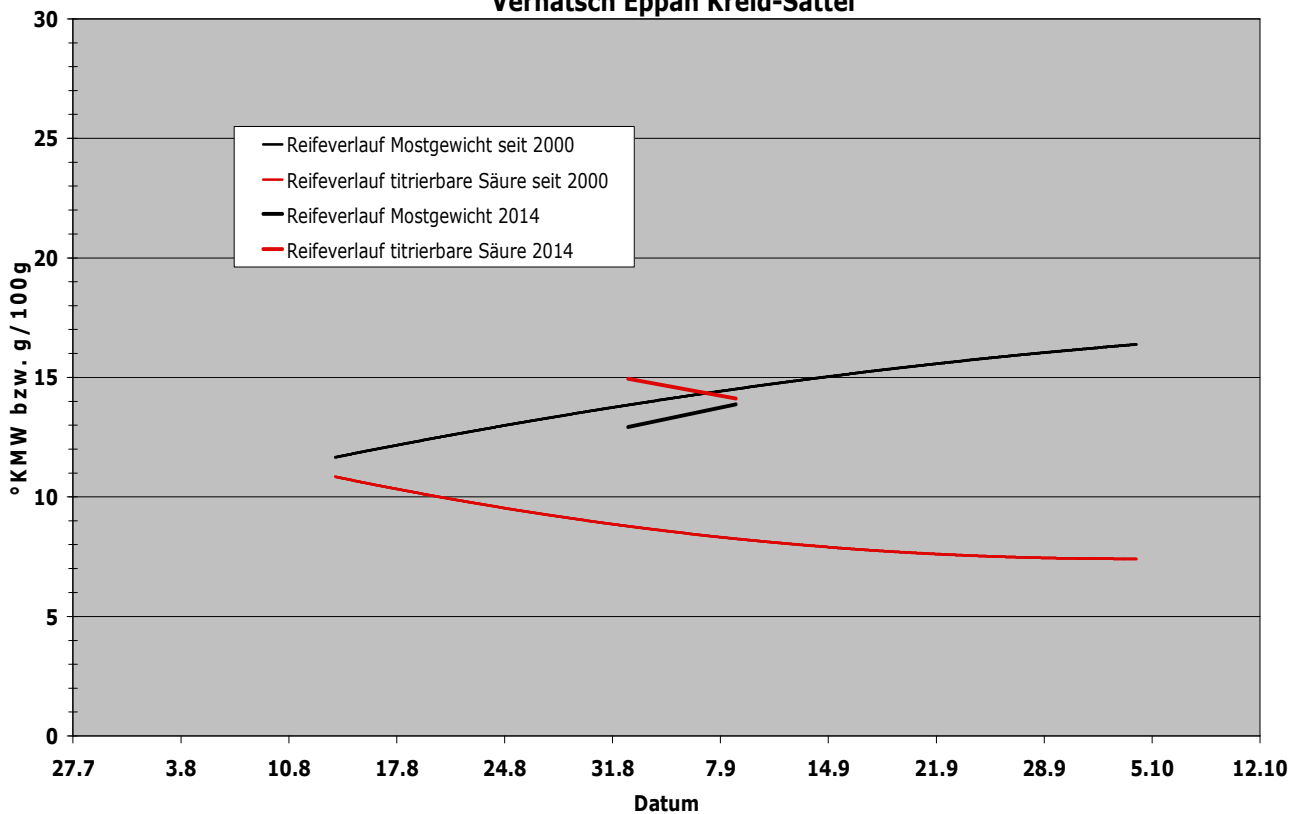
LAIMBURG

Land- und Forstwirtschaftliches
Versuchszentrum
Centro di Sperimentazione
Agraria e Forestale
Research Centre for Agriculture
and Forestry

Silvaner Brixen



Vernatsch Eppan Kreid-Sattel

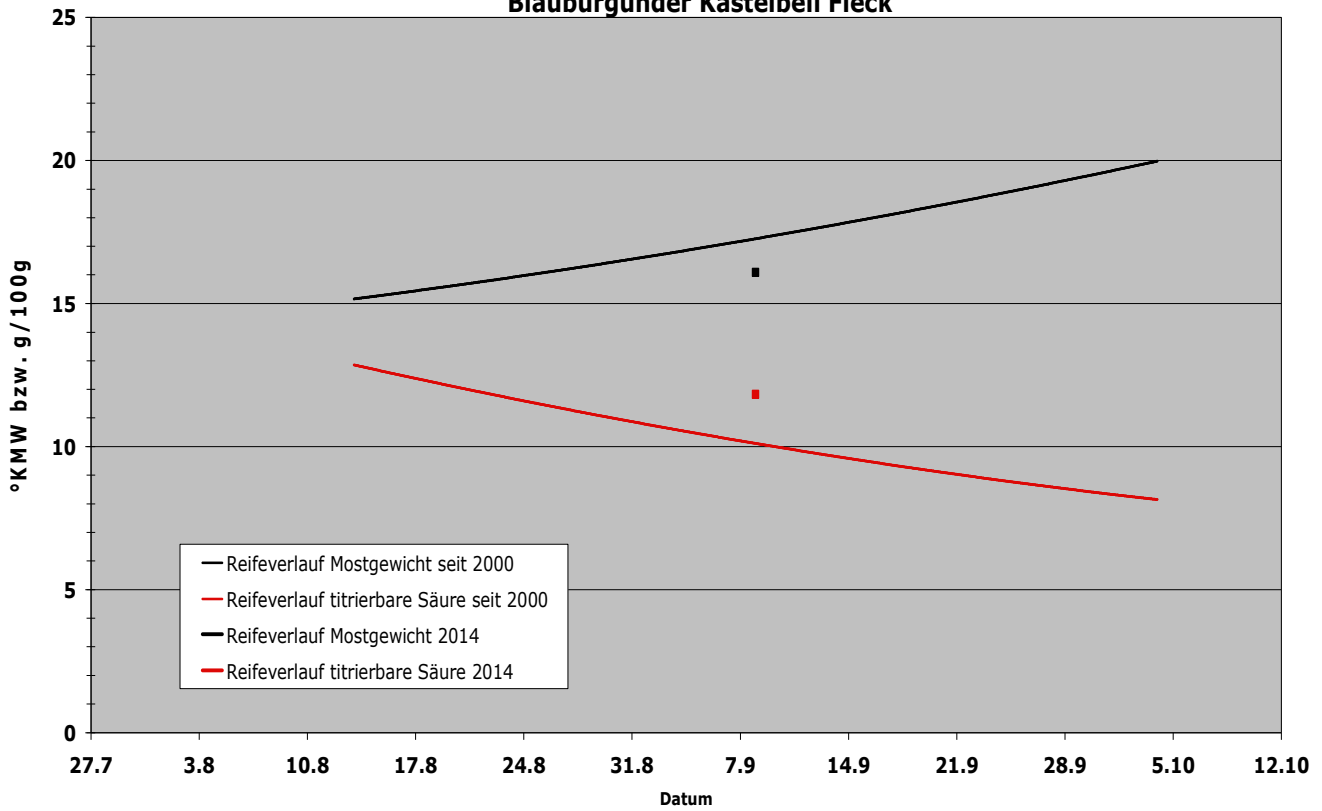




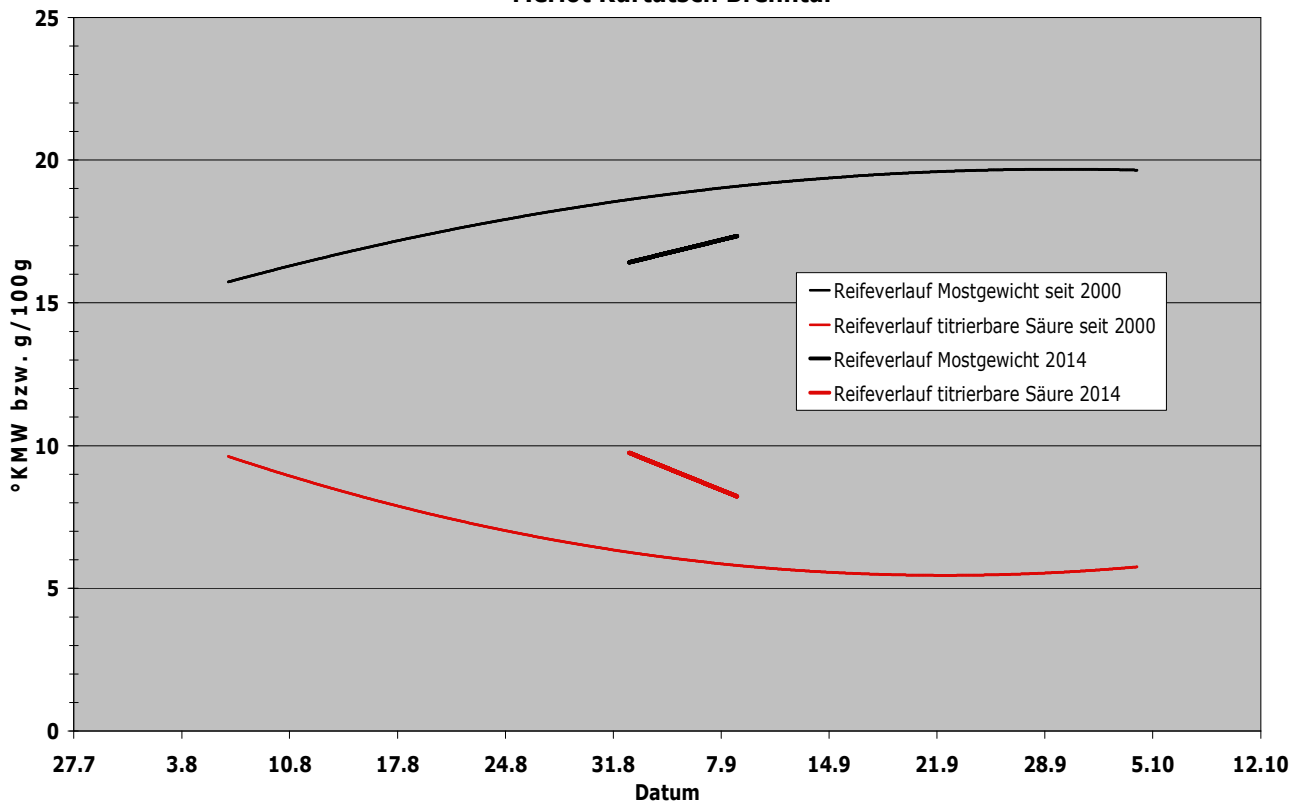
LAIMBURG

Land- und Forstwirtschaftliches
Versuchszentrum
Centro di Sperimentazione
Agraria e Forestale
Research Centre for Agriculture
and Forestry

Blauburgunder Kastelbell Fleck



Merlot Kurtatsch Brenntal





LAIMBURG

Land- und Forstwirtschaftliches
Versuchszentrum
Centro di Sperimentazione
Agraria e Forestale
Research Centre for Agriculture
and Forestry

Cabernet Sauvignon Kaltern See

