

4. Reifeverlaufsprüfung 2015

07.9.2015

Versuchszentrum Laimburg

Situation der Reife Weinlabor

Im Zeitraum vom 31.8.2015 bis zum 06.9.2015 wurden an der Wetterstation Laimburg eine Durchschnittstemperatur von 19,3 °C und ein Niederschlag von 39,4 mm gemessen (Tab.1).

Mit diesem Probenahmetermin werden dem Reifetest die restlichen Anlagen der Sorte Cabernet hinzugefügt, bereits geerntet sind die Reifetestanlagen Ruländer Salurn Pfatten und Kurtinig Moos, Chardonnay Kurtinig Giatl und Weißburgunder Terlan Eyr1 2.

Die Zuckerbildung schritt in den Trauben mit einer mittleren, **wöchentlichen Zunahme von 0,6 °KMW** weiter voran, bei einigen Anlagen hingegen blieben die Zuckerwerte sogar auf ähnlichem Niveau wie letzte Woche (Tab. 2). Die **Gesamtsäure sank im Mittel um 0,9 g/L**.

Aus den Graphiken ist wiederum der unterschiedliche Reifeverlauf der Anlagen ersichtlich. Im Vergleich mit den erhobenen Reifedaten der Rebanlagen bei denen **mehrfährige** Daten (seit 2000) vorliegen bestätigt sich der frühe bzw. bei bestimmten Anlagen durchschnittliche Reifeverlauf.

Tabelle 1: Wetterdaten August-September im Vergleich (Meteorologische Station Laimburg)

Datum	Lufttemperatur Mittelwerte (°C)	Niederschläge (mm)	Sonnenstunden (Stunden:Min.)	Globalstrahlung (J/cm ²)
31.8–07.9.2015	19,3	39,4	40:35	10.531
31.8–07.9.2014	18,8	18,2	26:32	9.189
31.8–07.9.2013	22,0	0,3	62:16	13.940

Tabelle 2: Analyseergebnisse für das Probedatum 07.9.2015

Sorte **Weißburgunder**

Gemeinde	Anlage	HVS	ZK	pH	GSR	WSR	ASR
		mg/l	KMW		g/l	g/l	g/l
Eppan	Berg Spalier	96	18,99	3,27	5,43	6,54	1,20
Eppan	Schwarzhaus B	142	18,83	3,30	6,06	8,00	1,52
Tscherms	Guggenberg	151	19,15	3,28	6,56	7,97	2,08

Sorte **Silvaner**

Gemeinde	Anlage	HVS	ZK	pH	GSR	WSR	ASR
		mg/l	KMW		g/l	g/l	g/l
Brixen	Neustift C	142	16,25	3,07	10,66	10,19	5,36

Sorte **Chardonnay**

Gemeinde	Anlage	HVS	ZK	pH	GSR	WSR	ASR
		mg/l	KMW		g/l	g/l	g/l
Salurn	Gemeindeteiler	196	18,82	3,41	7,62	8,12	3,96

Sorte **Gewürztraminer**

Gemeinde	Anlage	HVS	ZK	pH	GSR	WSR	ASR
		mg/l	KMW		g/l	g/l	g/l
Tramin	Rungg	145	19,91	3,62	4,49	7,80	1,12
Tramin	Maratsch	162	20,79	3,66	4,54	7,82	0,92

Sorte **Sauvignon**

Gemeinde	Anlage	HVS	ZK	pH	GSR	WSR	ASR
		mg/l	KMW		g/l	g/l	g/l
Eppan	Girlan Naun B	119	19,90	3,25	6,71	8,97	1,40

Sorte **Großvernatsch**

Gemeinde	Anlage	HVS	ZK	pH	GSR	WSR	ASR
		mg/l	KMW		g/l	g/l	g/l
Bozen	St. Magdalena	83	17,28	3,45	5,44	6,09	2,68
Eppan	Kreid-Sattel	24	15,34	3,26	5,73	5,47	2,60
Kaltern	Barleit	49	14,56	3,27	5,06	5,33	1,96
Kaltern	Seegüter	65	16,15	3,47	3,76	4,63	1,40
Marling	Schickenburg	51	14,37	3,37	5,19	5,41	2,52
Tramin	Plon	49	15,91	3,34	5,71	5,98	2,92

Sorte **Blauburgunder**

Gemeinde	Anlage	HVS	ZK	pH	GSR	WSR	ASR
		mg/l	KMW		g/l	g/l	g/l
Montan	Gehof	258	19,52	3,51	5,92	7,88	2,36
Neumarkt	Mazzon	165	20,30	3,54	4,77	5,50	1,96
Kastelbell	Fleck	318	18,02	3,30	9,46	8,59	5,24

Sorte **Lagrein**

Gemeinde	Anlage	HVS	ZK	pH	GSR	WSR	ASR
		mg/l	KMW		g/l	g/l	g/l
Auer	Furggl	71	18,35	3,38	6,22	7,72	2,48
Bozen	Hagenbacherhof	122	17,49	3,45	5,50	5,93	2,56

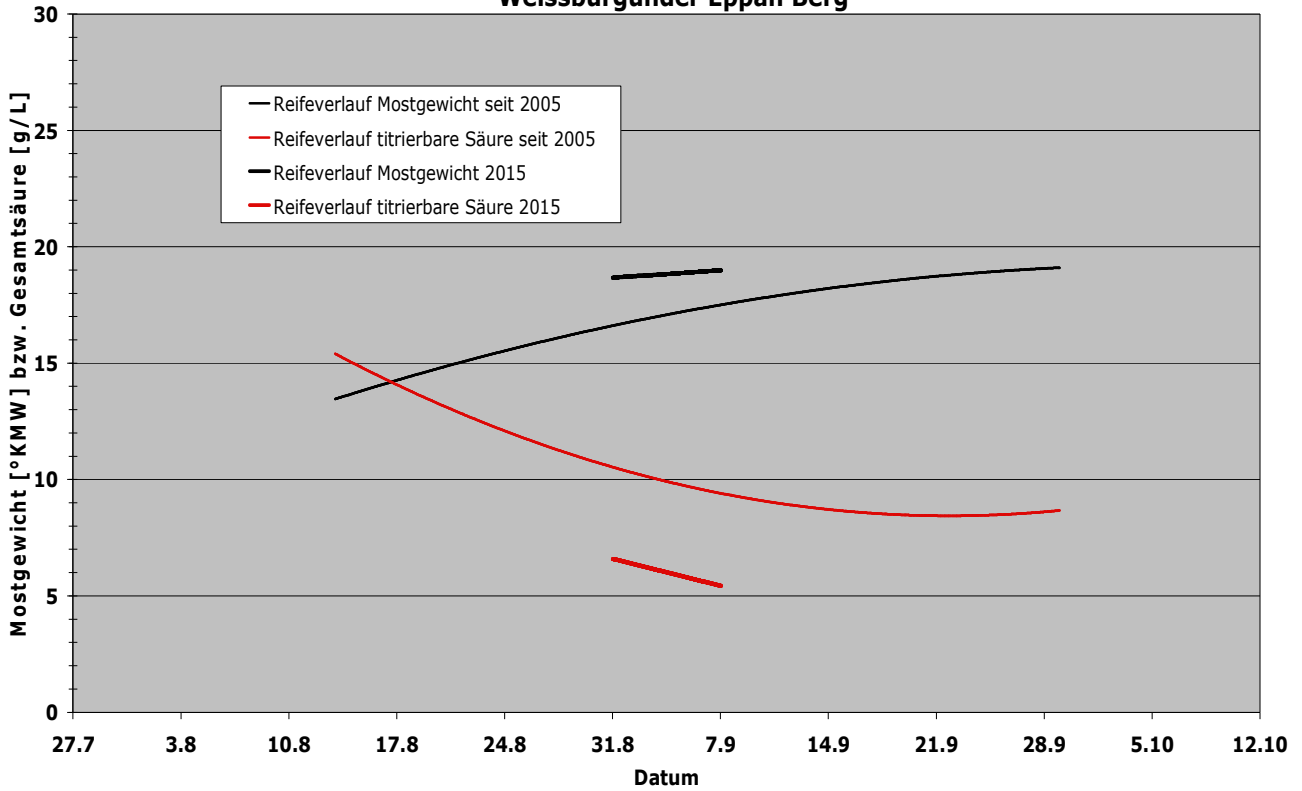
Sorte **Merlot**

Gemeinde	Anlage	HVS	ZK	pH	GSR	WSR	ASR
		mg/l	KMW		g/l	g/l	g/l
Kurtatsch	Brenntal	53	20,45	3,65	3,90	6,37	1,32
Meran	Untermais	181	18,33	3,50	4,71	7,61	0,84

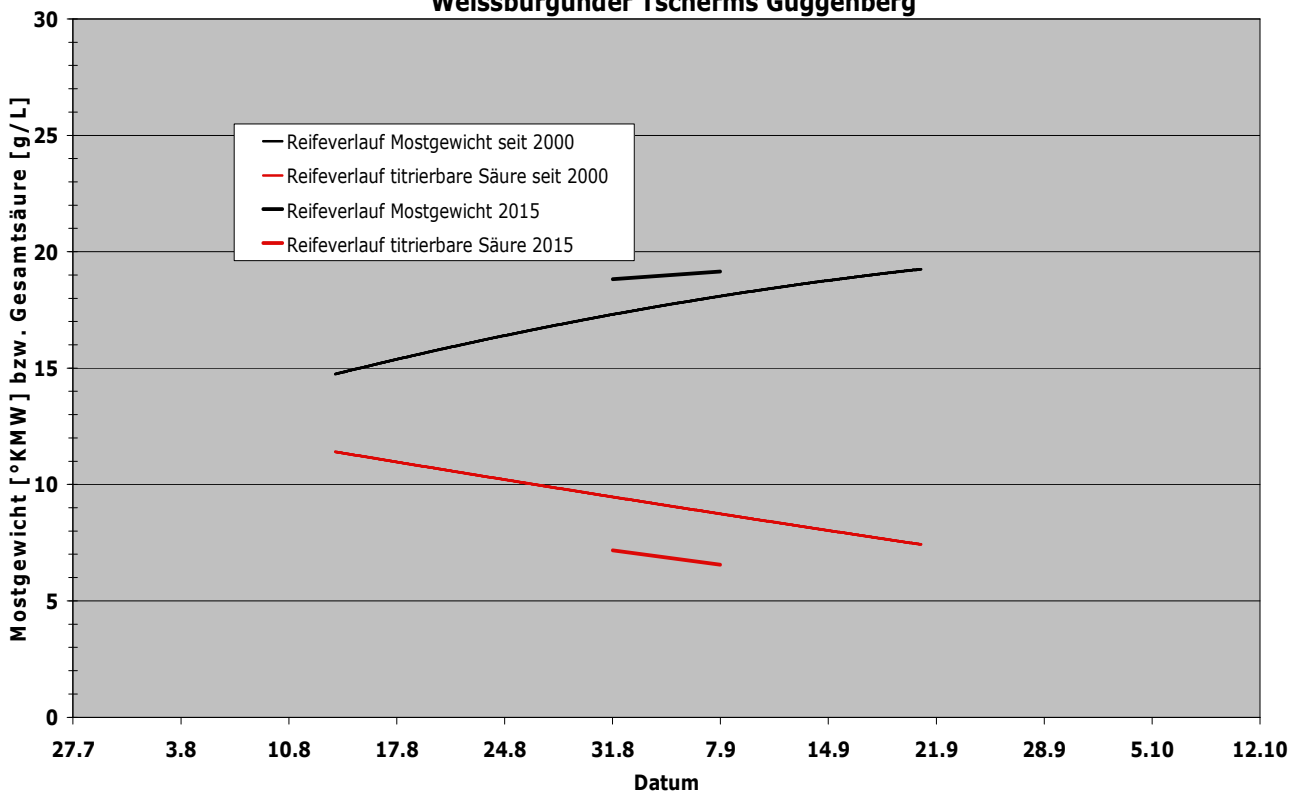
Sorte **Cabernet**

Gemeinde	Anlage	HVS	ZK	pH	GSR	WSR	ASR
		mg/l	KMW		g/l	g/l	g/l
Kaltern	See	136	16,93	3,24	8,03	8,30	3,16
Margreid	Pfannenstiel	95	17,34	3,27	6,83	8,62	2,00

Weissburgunder Eppan Berg



Weissburgunder Tschermers Guggenberg

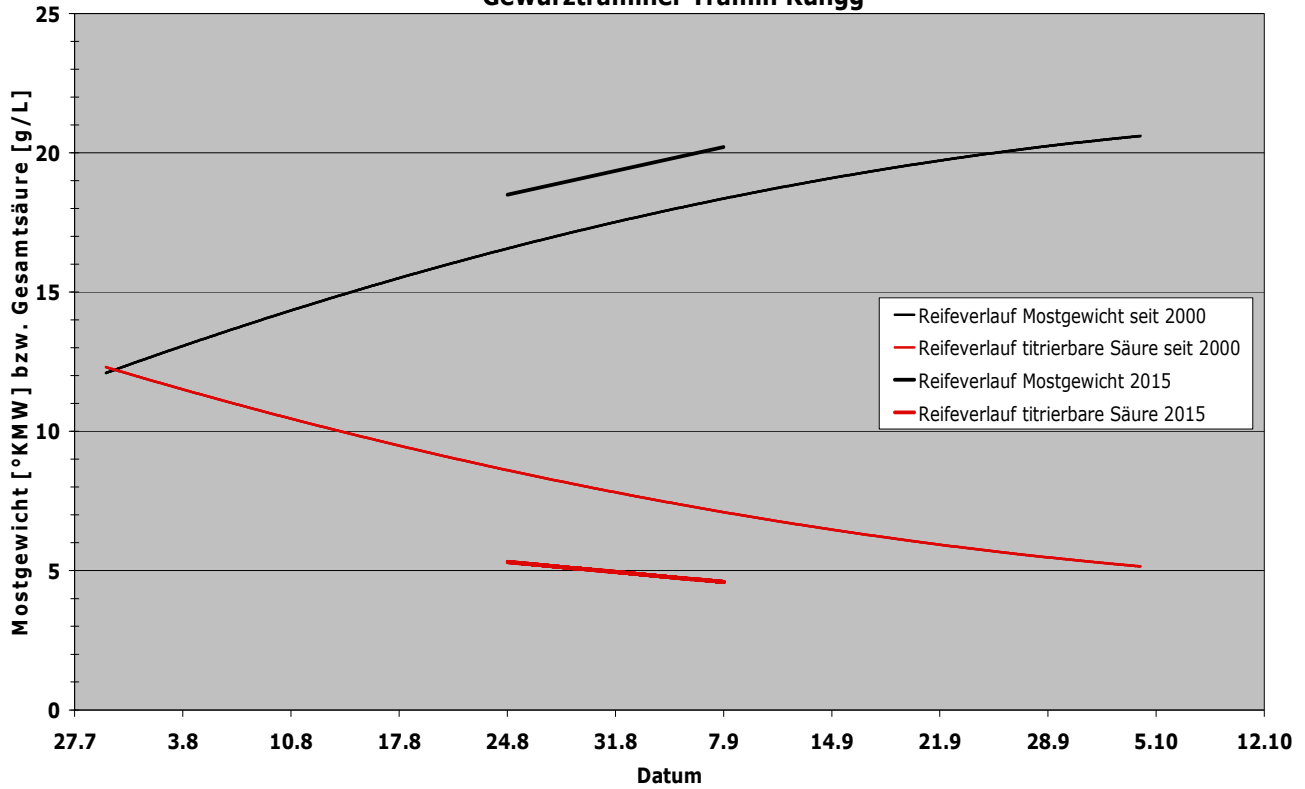




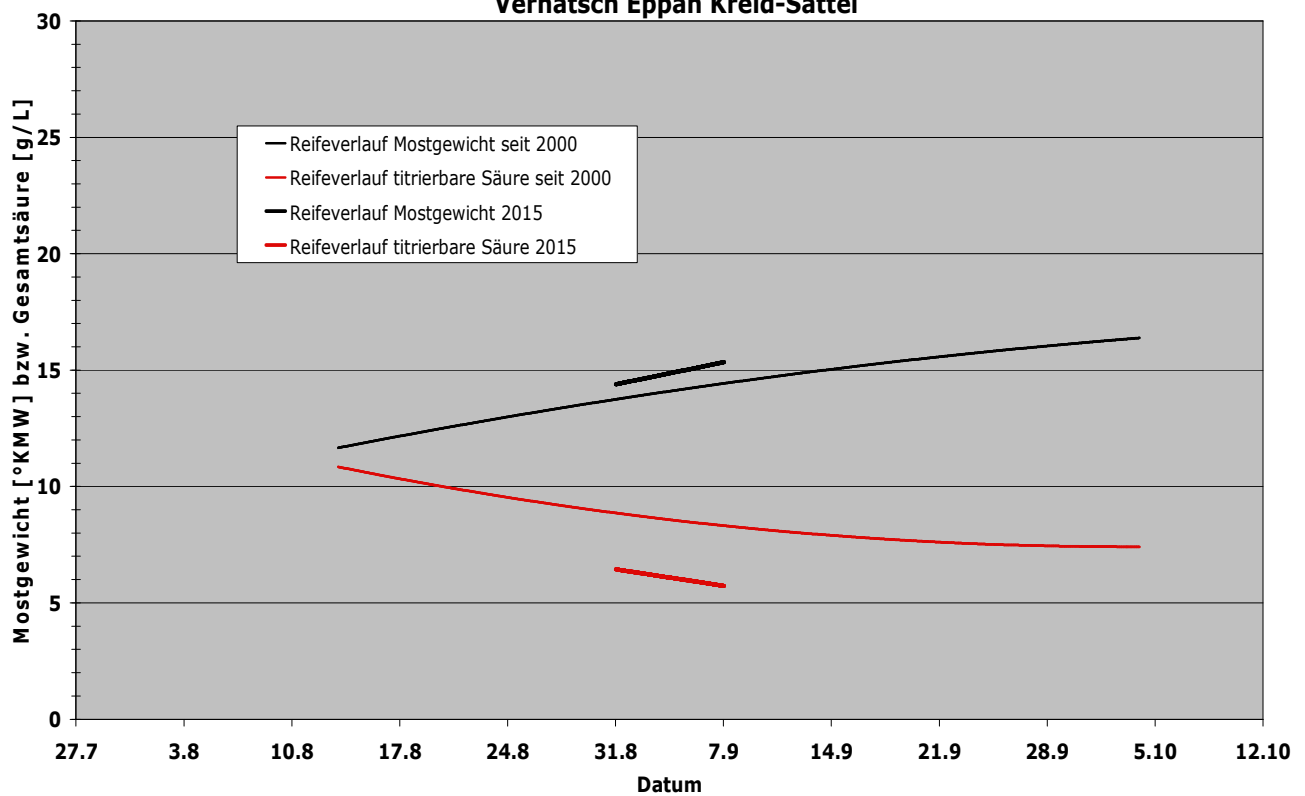
LAIMBURG

Land- und Forstwirtschaftliches
Versuchszentrum
Centro di Sperimentazione
Agraria e Forestale
Research Centre for Agriculture
and Forestry

Gewürztraminer Tramin Rungg



Vernatsch Eppan Kreid-Sattel

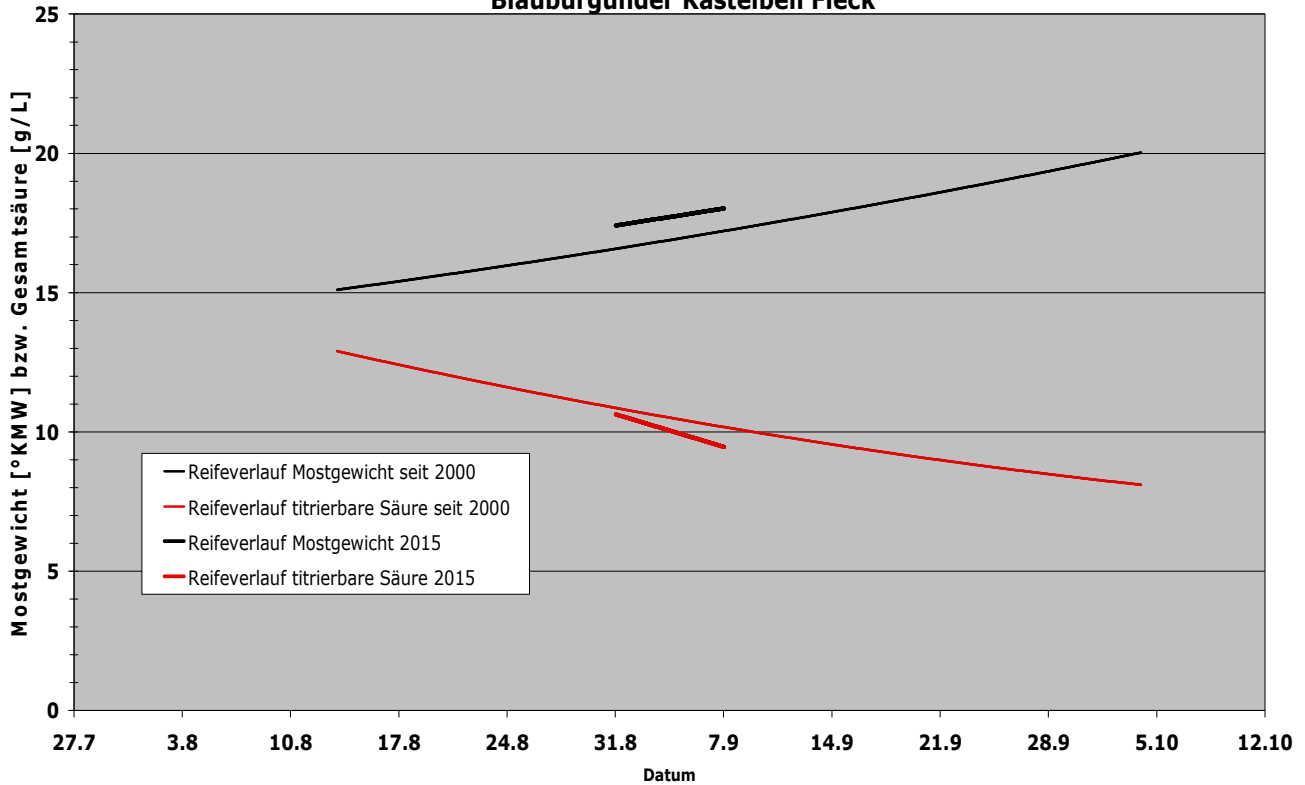




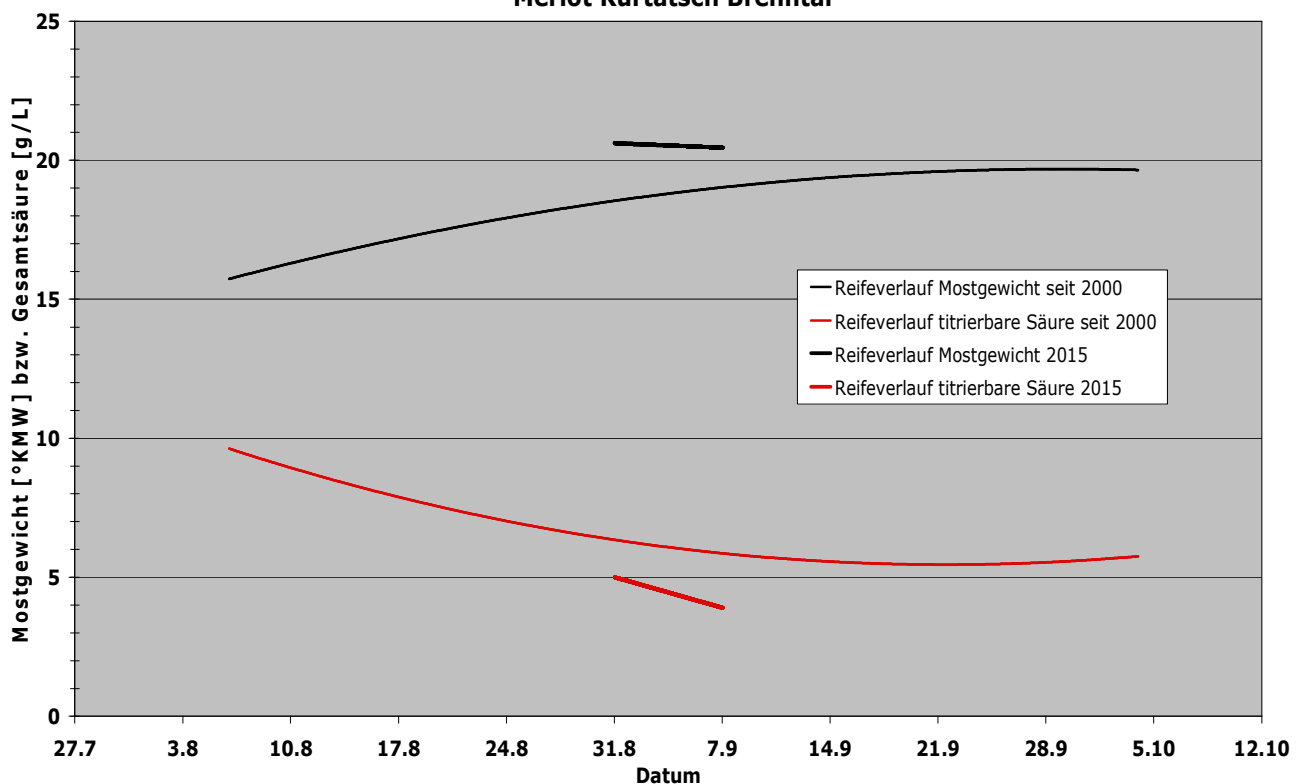
LAIMBURG

Land- und Forstwirtschaftliches
Versuchszentrum
Centro di Sperimentazione
Agraria e Forestale
Research Centre for Agriculture
and Forestry

Blauburgunder Kastelbell Fleck



Merlot Kurtatsch Brenntal

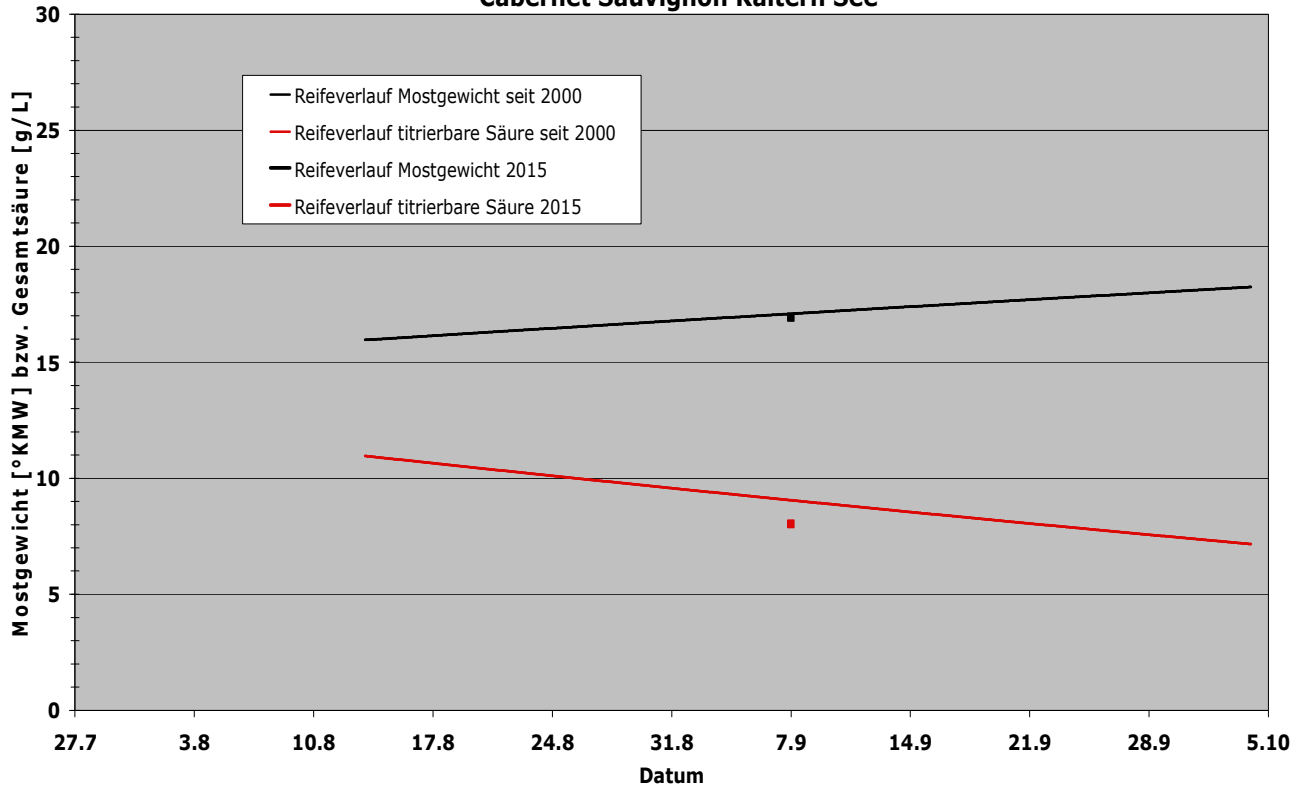




LAIMBURG

Land- und Forstwirtschaftliches
Versuchszentrum
Centro di Sperimentazione
Agraria e Forestale
Research Centre for Agriculture
and Forestry

Cabernet Sauvignon Kaltern See



Lagrein Bozen Hagenbacherhof

