

## 2. Reifeverlaufsprüfung 2018

20.08.2018

Versuchszentrum Laimburg

### **Situation der Reife**

Labor für Wein- und Getränkeanalytik

In den Tagen vom 13.8.2018 bis zum 19.8.2018 wurden an der Wetterstation Auer eine Durchschnittstemperatur von 24,2 °C und ein Niederschlag von 21,8 mm gemessen.

Mit diesem Probenahmetermin werden dem Reifetest die Anlagen Sauvignon Girlan Naun B, Gewürztraminer Tramin Rungg und Tramin Maratsch und die Anlagen Blauburgunder Montan Gehof und Neumarkt Mazzon hinzugefügt.

Die Zuckerbildung in den Trauben schritt mit einer mittleren, **wöchentlichen Zunahme von 1,8 °KMW** weiter voran (Tab. 2). Die **Gesamtsäure sank im Mittel um 1,6 g/L**.

Vergleicht man die Werte der beprobten Reifetestanlagen mit der entsprechenden Stichprobe des Vorjahres, so bestätigt sich der in der Vorwoche festgestellte **ähnliche Reifezustand** gegenüber 2017.

Weiters erkennt man aus den Grafiken wieder einen deutlichen Vorsprung im Reifeverlauf gegenüber dem zehnjährigen Schnitt (seit 2008). Sehr deutlich ersichtlich sind auch die tiefen Säuregehalte.

**Tab. 2: Analytische Werte für das Probedatum 20.08.2018**

Sorte **Weißburgunder**

Gemeinde	Anlage	HVS mg/l	°KMW	pH	GS g/l	WS g/l	AS g/l
Terlan	Eyrl 2	87	17,91	3,36	5,54	6,69	1,80

Sorte **Chardonnay**

Gemeinde	Anlage	HVS mg/l	°KMW	pH	GS g/l	WS g/l	AS g/l
Kurtinig	Giatl	198	17,33	3,22	8,58	7,68	4,00
Salurn	Gemeindeteiler Spalier	148	16,51	3,29	7,60	7,83	3,70

Sorte **Ruländer**

Gemeinde	Anlage	HVS mg/l	°KMW	pH	GS g/l	WS g/l	AS g/l
Kurtinig	Castelfeder	162	17,71	3,35	5,93	7,47	1,70
Salurn	Pfatten	170	17,32	3,30	6,65	6,94	2,65

Sorte **Sauvignon**

Gemeinde	Anlage	HVS mg/l	°KMW	pH	GS g/l	WS g/l	AS g/l
Terlan	Winkl	70	20,11	3,21	7,33	9,02	1,50
Eppan	Girlan Naun B	67	17,84	3,17	7,00	8,12	1,50

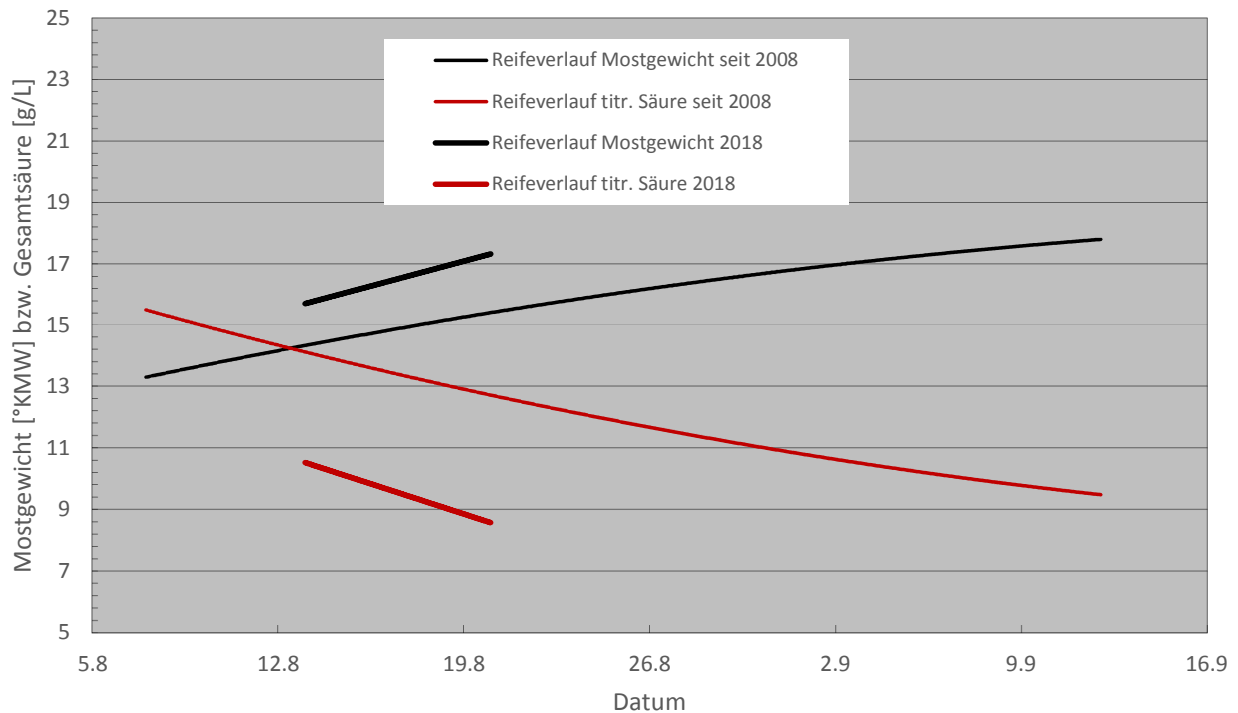
Sorte **Gewürztraminer**

Gemeinde	Anlage	HVS mg/l	°KMW	pH	GS g/l	WS g/l	AS g/l
Tramin	Rungg	146	18,92	3,42	5,76	7,88	1,35
Tramin	Maratsch	113	18,30	3,24	6,24	7,95	1,05

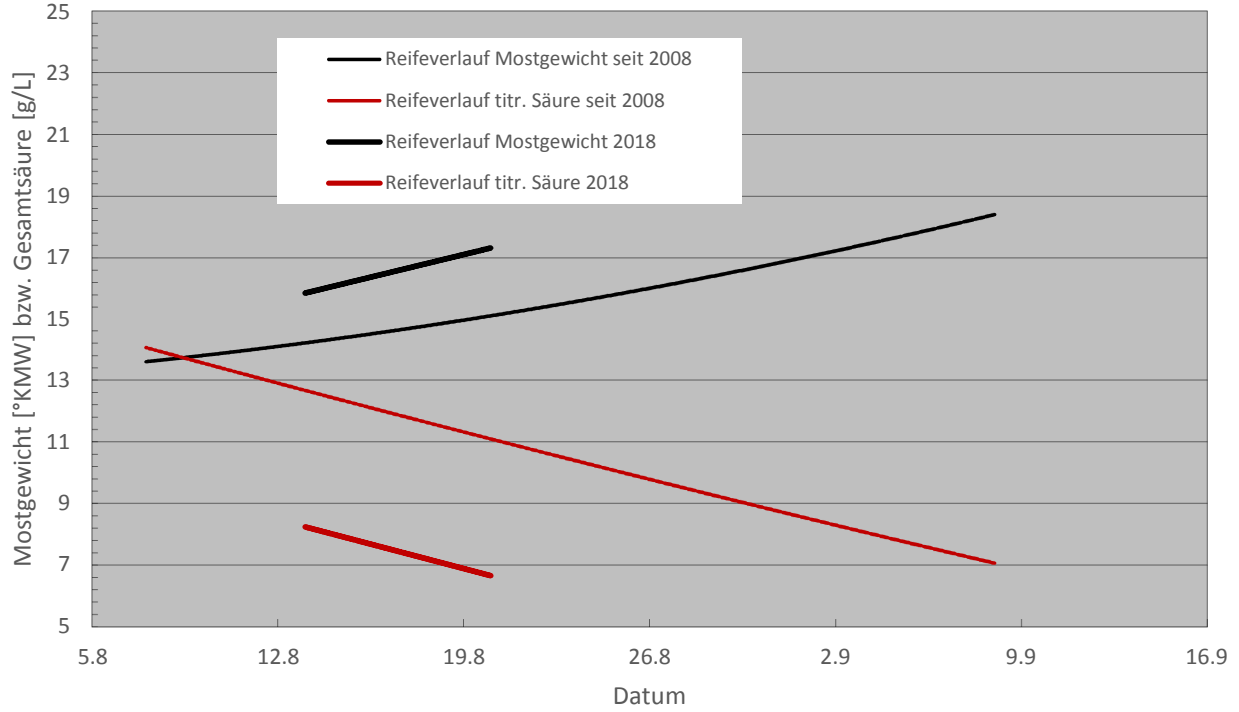
Sorte **Blauburgunder**

Gemeinde	Anlage	HVS mg/l	°KMW	pH	GS g/l	WS g/l	AS g/l
Montan	Gehof	151	17,73	3,35	6,75	7,68	2,55
Neumarkt	Mazzon	122	17,24	3,30	7,55	8,36	2,25

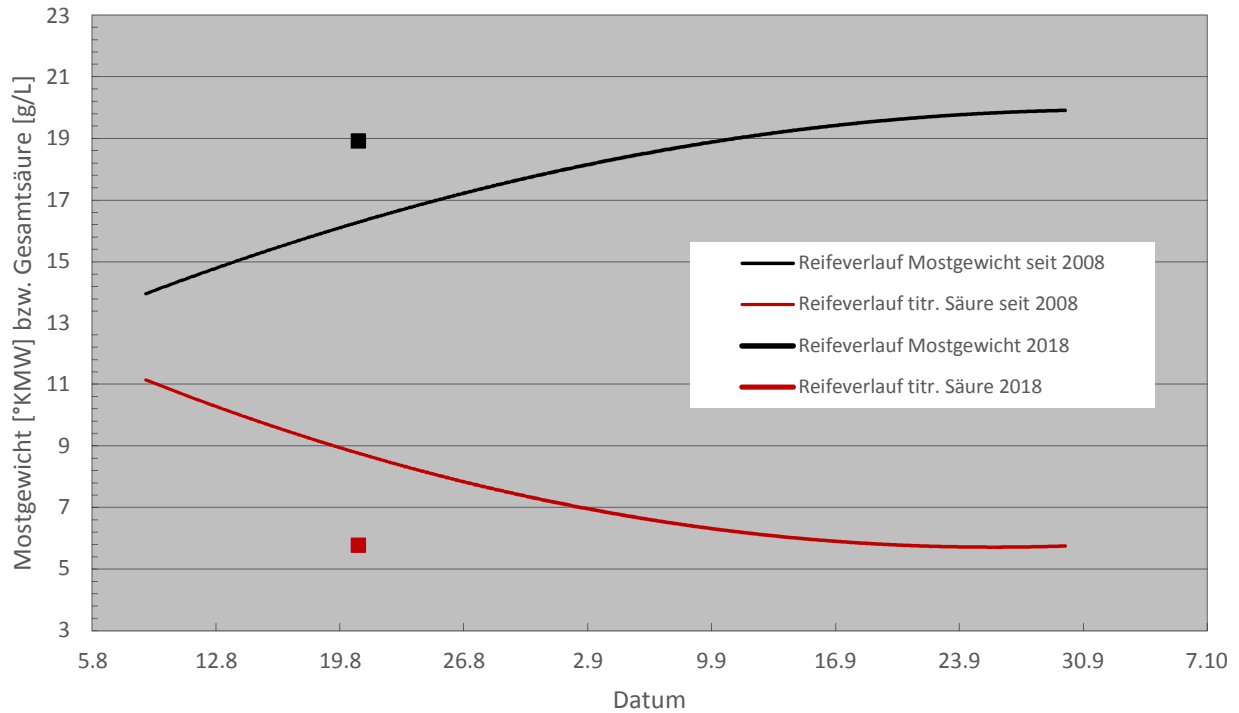
Chardonnay Kurtinig Giatl



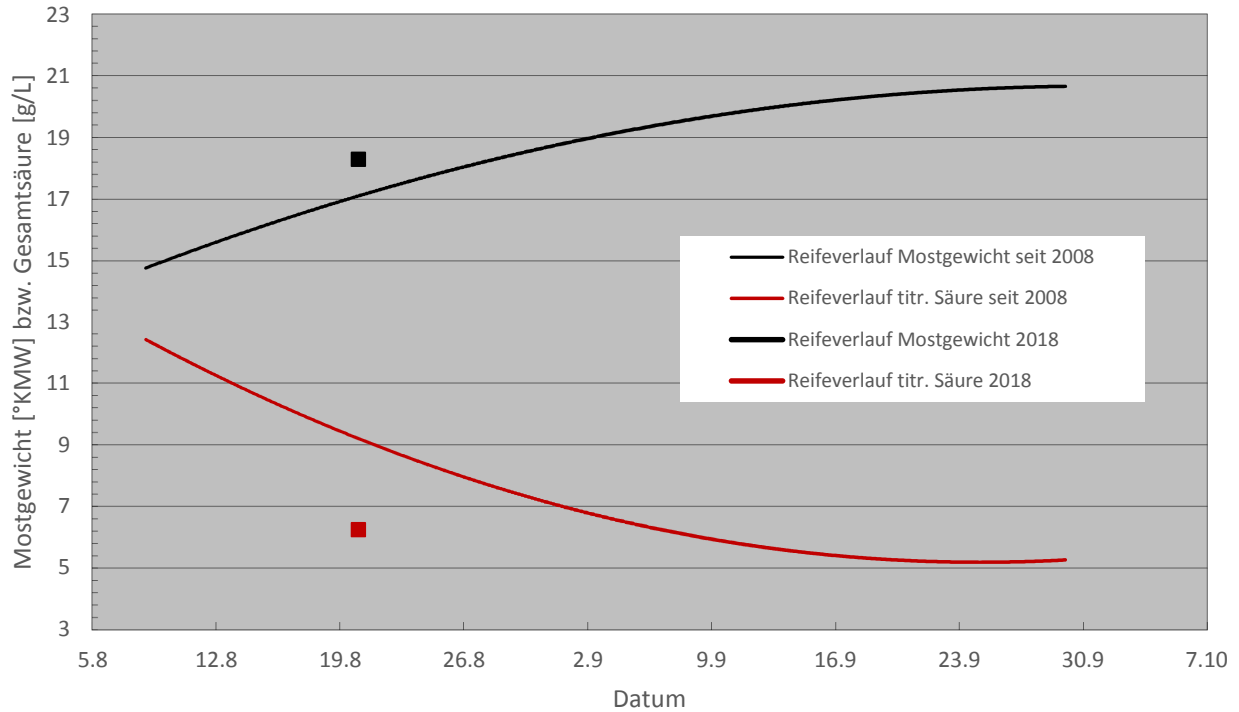
### Ruländer Salurn Pfatten



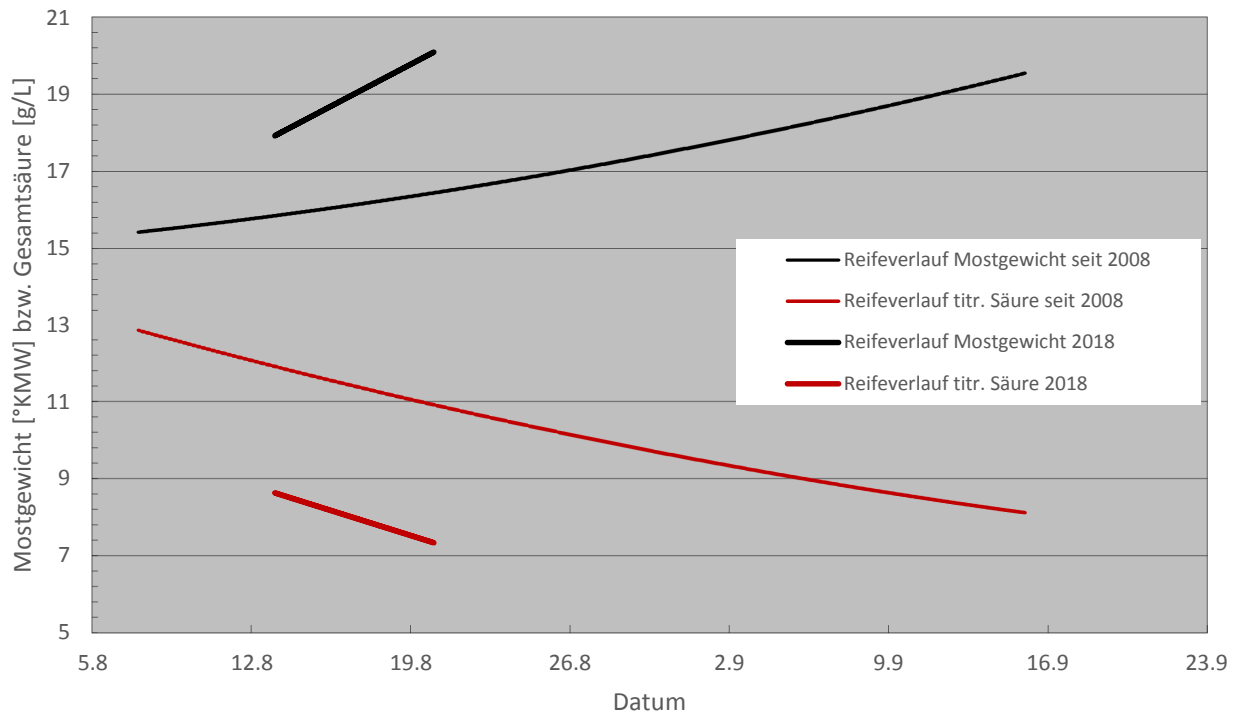
### Gewürztraminer Tramin Rungg



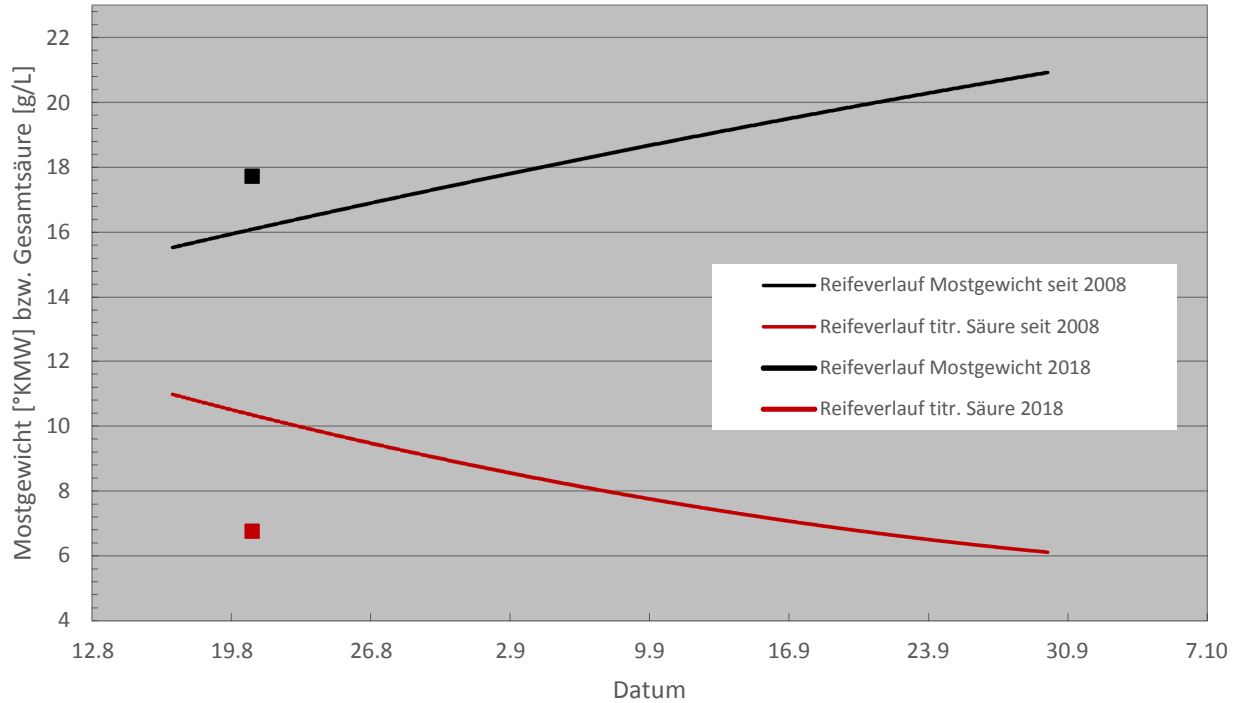
### Gewürztraminer Tramin Maratsch



### Sauvignon Terlan Winkl



### Blauburgunder Montan Gehof



### Blauburgunder Neumarkt Mazzon

