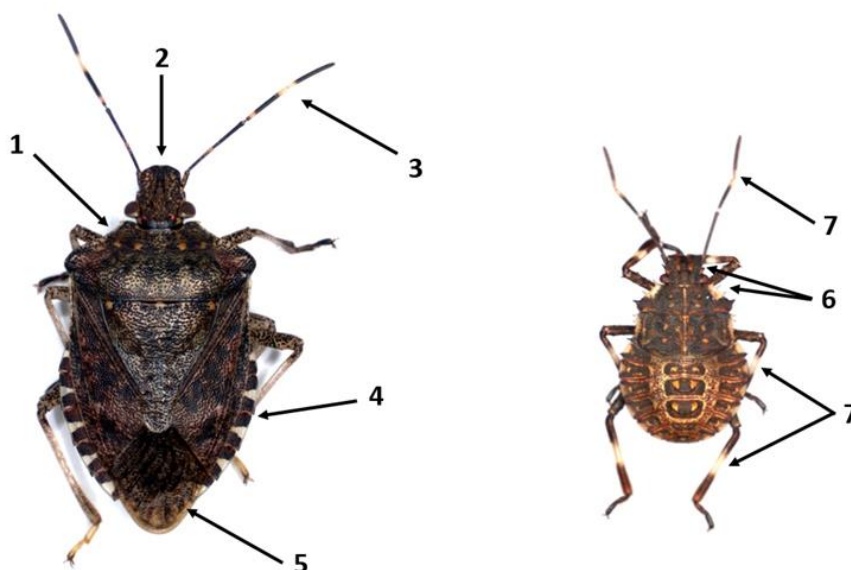


Come riconoscere *Halyomorpha halys*

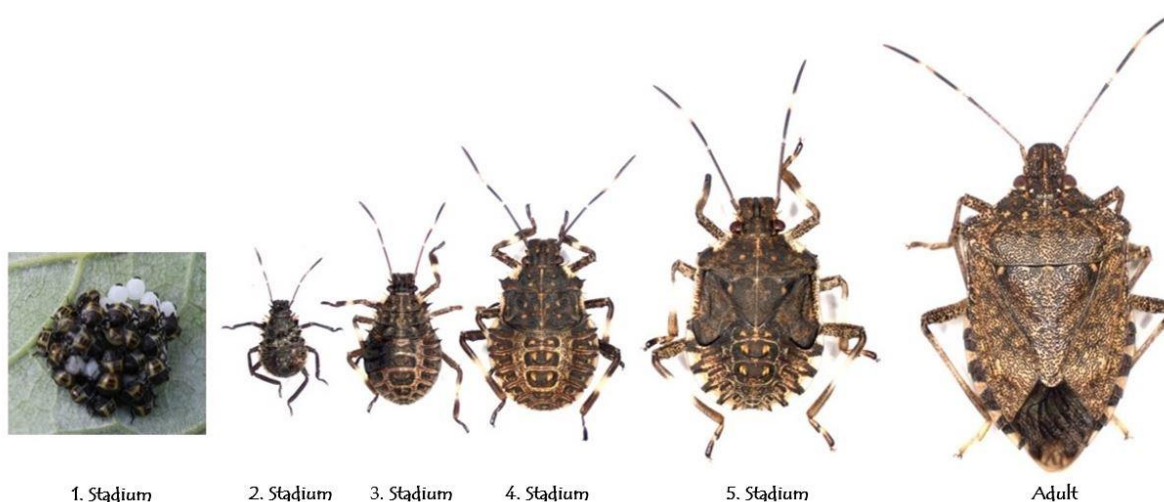
Caratteristiche

Gli adulti presentano una colorazione di varie tonalità di bruno con sfumature di grigio e raggiungono una lunghezza di 12-17 mm. Più o meno accentuate sono una serie di 4 - 5 macchie color avorio presenti lungo lo scutello sul dorso della cimice (1). Il capo presenta forma rettangolare con angoli lievemente arrotondati (2). Le antenne presentano bande chiare alternate (3). Il bordo esterno dell'addome presenta bande scure su sfondo bianco (4). Le ali membranose presentano linee scure sulla parte distale (5). Le ninfe (stadio giovanile 2-5) presentano spine ai lati di pronoto e del capo (6). Le antenne e le zampe hanno bande bianche alternate a bande scure (7).



Ciclo biologico

Le uova vengono deposte in forma di ovature perlopiù sulla pagina inferiore delle foglie di piante ospiti. Dopo un paio di giorni sgusciano le forme giovanili. *H. halys* attraversa 5 stadi giovanili prima di diventare adulto con ali completamente formate e con capacità di volare. In laboratorio, a temperature costanti di 25°C il ciclo biologico ha una durata dai 33 ai 55 giorni (Funuyama 2002).



1. Stadium

2. Stadium

3. Stadium

4. Stadium

5. Stadium

Adult