

2. Reifeverlaufsprüfung 2011

16. August 2011

Versuchszentrum Laimburg

Weinlabor

Mit diesem Probenahmetermin wurden dem Reifetest zwei Blauburgunderanlagen aus Neumarkt und Montan, eine Sauvignonanlage aus Giralan Naun und eine Merlotanlage aus Kurtatsch Brenntal hinzugefügt (Tab. 2).

An der Wetterstation Laimburg wurden in den Tagen vom 8.8.2011 bis zum 15.8.2011 eine Durchschnittstemperatur von 20,8 °C und eine Niederschlagsmenge von 33,0 mm gemessen (Tab.1).

Die Zuckerbildung in den Trauben schritt mit einer mittleren wöchentlichen Zunahme von 1,9 °KMW zügig voran, die Gesamtsäure sank im Schnitt aller Anlagen um 2,8 g/L.

Gegenüber dem Jahr 2010 beträgt der errechnete Reifevorsprung im Schnitt aller beprobten Anlagen 3,4 °KMW, was zurzeit ungefähr 10 Tagen entspricht.

Wenn man die erhobenen Reifedaten mit den Daten der Rebanlagen vergleicht bei denen mehrjährige Werte vorliegen, so bestätigt sich der in der ersten Reifeverlaufsprüfung 2011 ermittelte Vorsprung im Zuckergehalt. Dieser Reifevorsprung von bis zu drei Wochen gegenüber den langjährigen Reifeverlaufskurven ist in den Grafiken (Abb. 1 bis 4) deutlich erkennbar.

Auch scheinen die HVS - Werte heuer in einem moderaten Bereich zu liegen. Als Richtwerte für genügend HVS gelten 150 mg/L HVS in Weissweinsteinen und 100 mg/L HVS in Rotweinsteinen.

Tab. 1: Wetterdaten im Vergleich.

Datum	Lufttemperatur Mittelwerte (°C)	Niederschläge (mm)	Sonnenstunden (Stunden:Min.)	Globalstrahlung (J/cm ²)
8.8.11-15.8.11	20,8	33,0	70:00	17.220
8.8.10-15.8.10	20,4	142,3	51:20	12.726

Tabelle 2: Analysenergebnisse für das Probedatum 16.8.2011.

Sorte Weißburgunder

Gemeinde	Anlage	HVS mg/l	ZK °KMW	pH	GSR g/l	WSR g/l	ASR g/l
Terlan	Eyrl	123	15,8	3,1	9,4	6,8	4,2

Sorte Chardonnay

Gemeinde	Anlage	HVS mg/l	ZK °KMW	pH	GSR g/l	WSR g/l	ASR g/l
Kurtinig	Giatl	158	16,2	3,1	12,2	7,1	6,4
Salurn	Gemeindeteiler	182	15,6	3,1	12,3	7,6	6,6

Sorte Ruländer

Gemeinde	Anlage	HVS mg/l	ZK °KMW	pH	GSR g/l	WSR g/l	ASR g/l
Kurtinig	Moos	161	16,6	3,1	11,2	7,5	5,3
Salurn	Pfatten	219	16,1	3,1	11,3	7,5	6,4

Sorte Gewürztraminer

Gemeinde	Anlage	HVS mg/l	ZK °KMW	pH	GSR g/l	WSR g/l	ASR g/l
Tramin	Rungg	149	17,4	3,3	7,6	8,7	2,4
Tramin	Maratsch	143	17,6	3,3	8,2	8,9	2,8

Sorte Sauvignon

Gemeinde	Anlage	HVS mg/l	ZK °KMW	pH	GSR g/l	WSR g/l	ASR g/l
Terlan	Winkl	102	17,5	3,0	11,3	9,4	3,7
Eppan	Girlan Naun	191	16,1	3,1	11,8	9,4	4,5

Sorte **Blauburgunder**

Gemeinde	Anlage	HVS mg/l	ZK °KMW	pH	GSR g/l	WSR g/l	ASR g/l
Montan	Gehof	184	15,6	3,1	10,5	8,0	5,2
Neumarkt	Mazzon	161	16,9	3,1	10,4	8,7	4,5

Sorte **Merlot**

Gemeinde	Anlage	HVS mg/l	ZK °KMW	pH	GSR g/l	WSR g/l	ASR g/l
Kurtatsch	Brenntal	115	16,9	3,3	9,0	9,2	3,8

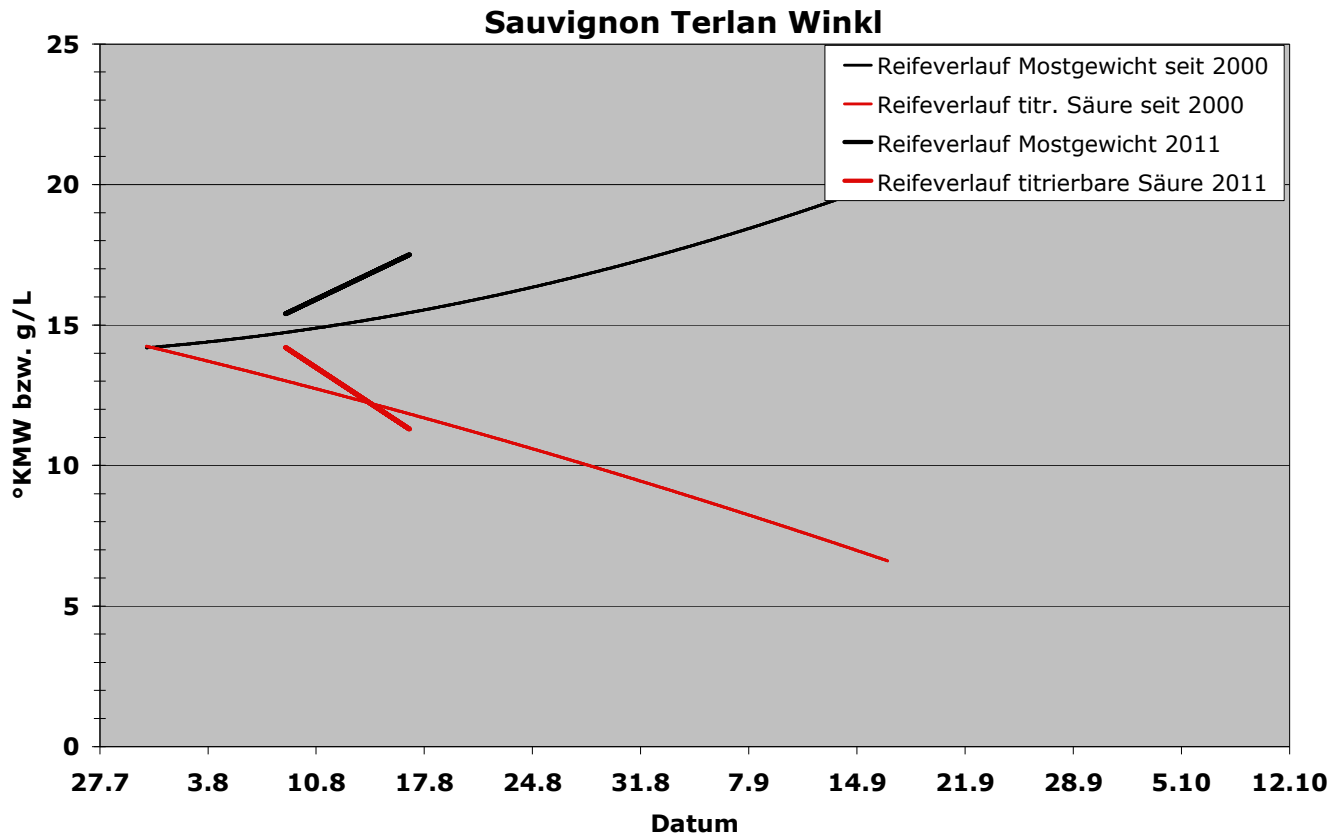


Abb.1

Ruländer Salurn Pfatten

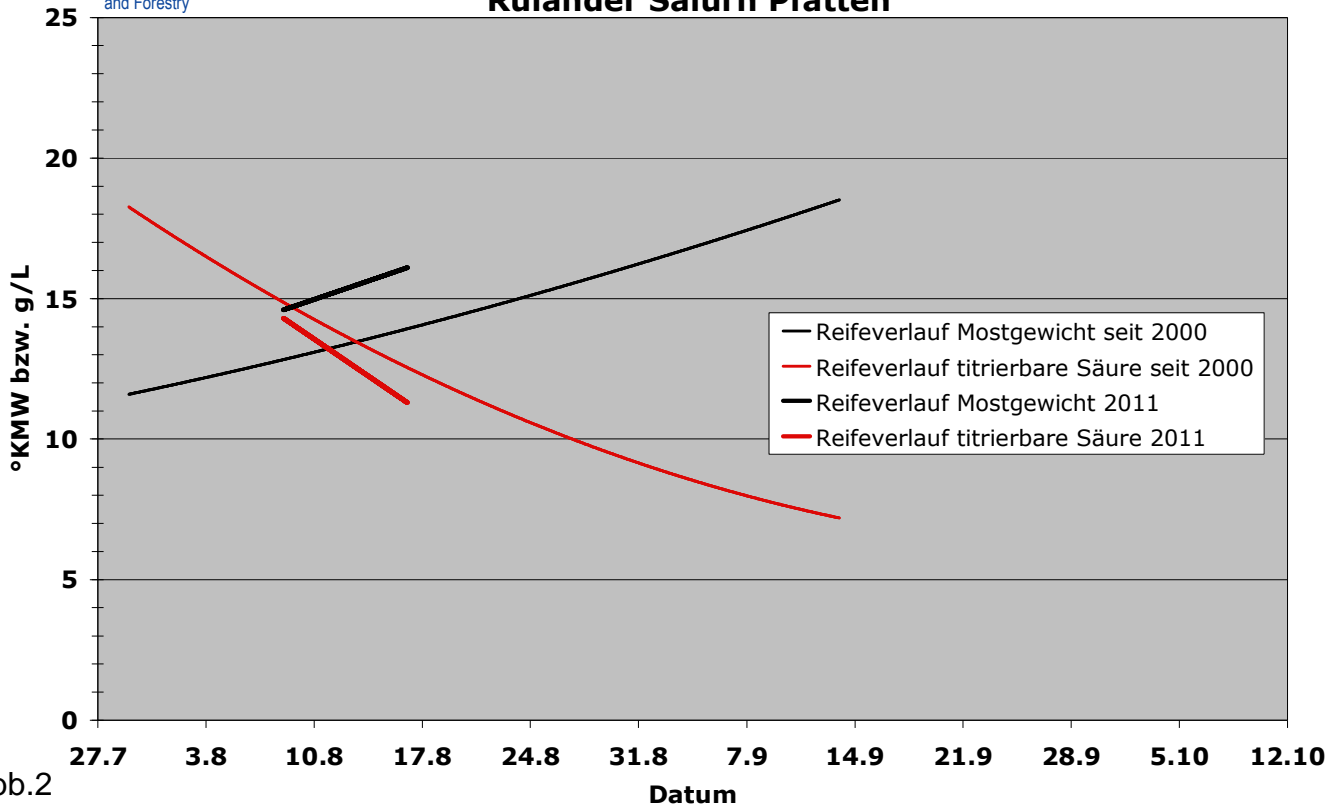


Abb.2

Gewürztraminer Tramin Rungg

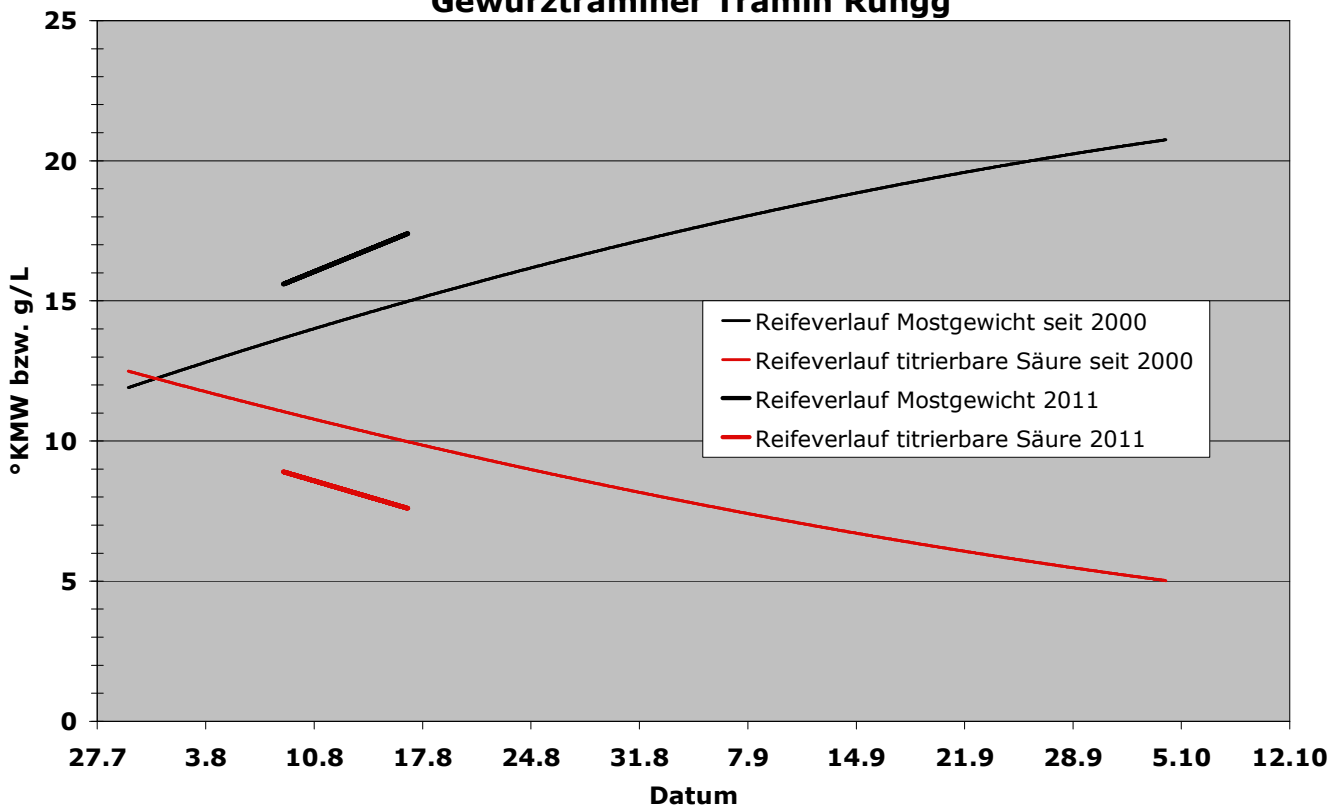


Abb.3

Merlot Kurtatsch Brenntal

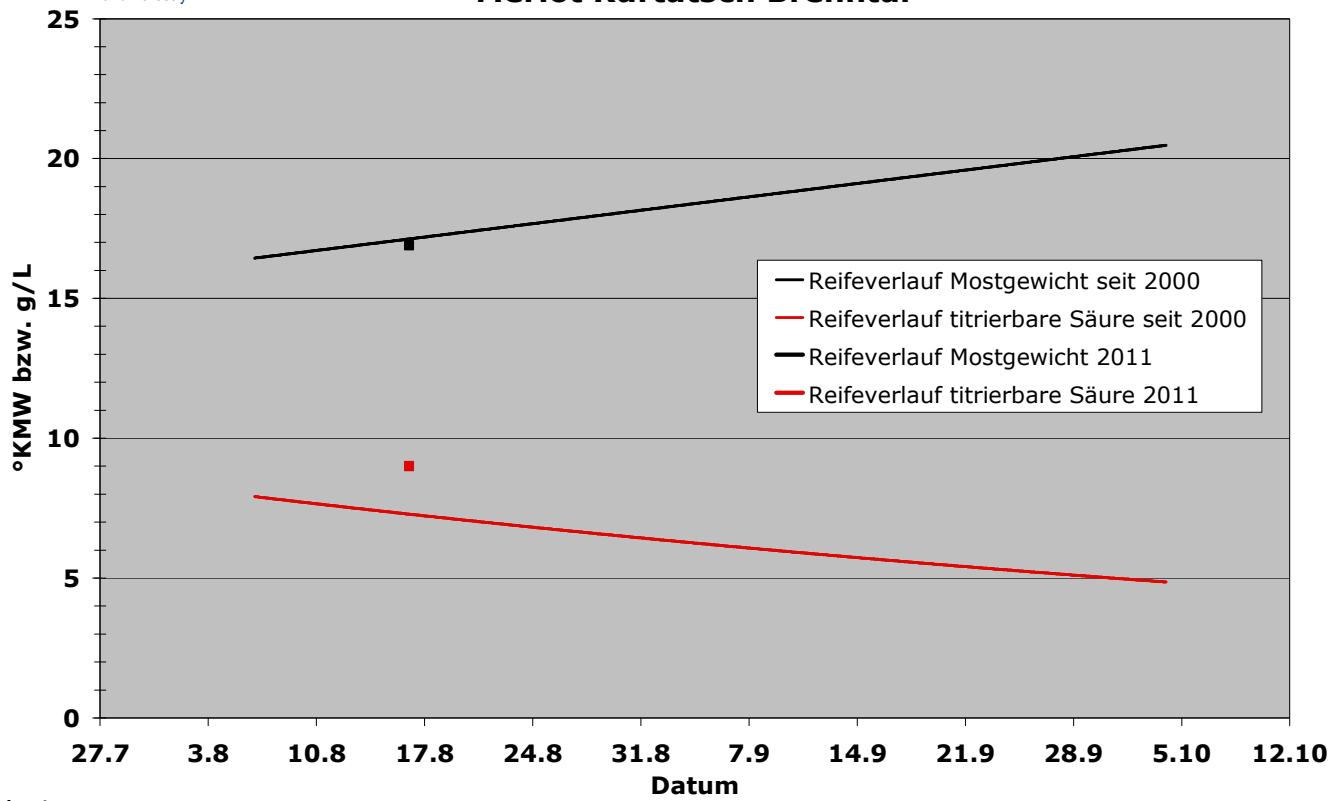


Abb.4