

2. Reifeverlaufsprüfung 2016

22.8.2016

Versuchszentrum Laimburg

Situation der Reife

Weinlabor

In den Tagen vom 15.8.2016 bis zum 21.8.2016 wurden an der Wetterstation Laimburg eine Durchschnittstemperatur von 21,7 °C und ein Niederschlag von 10,9 mm gemessen (Tab.1).

Mit diesem Probenahmetermin werden dem Reifetest die Anlagen Sauvignon Girlan Naun B, Gewürztraminer Tramin Rungg und Tramin Maratsch und die Anlagen Blauburgunder Montan Gehof und Neumarkt Mazzon hinzugefügt.

Die Zuckerbildung in den Trauben schritt mit einer mittleren, **wöchentlichen Zunahme von 1,4 °KMW** weiter voran (Tab. 2). Die **Gesamtsäure sank im Mittel um 3,3 g/L**.

Vergleicht man die Werte der beprobten Reifetestanlagen mit der entsprechenden Stichprobe des Vorjahres 2015 so beträgt der errechnete Reiferückstand **3,2 °KMW**, die Gesamtsäure liegt im Mittel aller Anlagen um **5,4 g/L** höher als im Vorjahr.

Aus den Graphiken und den nachfolgenden Vergleichen von °KMW und Gesamtsäure am Beispiel der Anlage Blauburgunder Neumarkt Mazzon ist der verspätete Reifezustand wiederum ersichtlich.

Vergleichbar ist die aktuelle Reife mit den späten Jahren 2006 und 2008.

Tabelle 1: Wetterdaten August im Vergleich (Meteorologische Station Laimburg)

Datum	Lufttemperatur Mittelwerte (°C)	Niederschläge (mm)	Sonnenstunden (Stunden:Min.)	Globalstrahlung (J/cm ²)
15.8–21.8.2016	21,7	10,9	40:58	11.514
15.8–24.8.2015	19,8	27,8	29:48	10.624
15.8–21.8.2014	17,5	19,2	37:47	11.368

Tabelle 2: Analyseergebnisse für das Probedatum 22.8.2016

Sorte Weißburgunder

Gemeinde	Anlage	HVS mg/l	ZK KMW	pH	GSR g/l	WSR g/l	ASR g/l
Terlan	Eyrl 2	154	15,61	3,08	10,09	7,99	4,90

Sorte Chardonnay

Gemeinde	Anlage	HVS mg/l	ZK KMW	pH	GSR g/l	WSR g/l	ASR g/l
Kurtinig	Giatl	392	13,29	3,06	14,60	8,16	8,90
Salurn	Gemeindeteiler	425	13,07	3,06	15,50	8,86	10,20

Sorte **Ruländer**

Gemeinde	Anlage	HVS mg/l	ZK KMW	pH	GSR g/l	WSR g/l	ASR g/l
Kurtinig	Moos	327	15,17	3,06	11,87	8,58	6,70
Salurn	Pfatten	330	15,18	3,11	11,3	7,93	6,55

Sorte **Gewürztraminer**

Gemeinde	Anlage	HVS mg/l	ZK KMW	pH	GSR g/l	WSR g/l	ASR g/l
Tramin	Rungg	276	14,35	3,12	10,66	9,38	4,65
Tramin	Maratsch	239	14,67	3,09	11,25	9,54	4,85

Sorte **Sauvignon**

Gemeinde	Anlage	HVS mg/l	ZK KMW	pH	GSR g/l	WSR g/l	ASR g/l
Terlan	Winkl (8% Welktrauben)	75	16,42	2,91	12,31	9,70	5,40
Eppan	Girlan Naun B	108	13,20	2,79	16,89	9,54	6,70

Sorte **Blauburgunder**

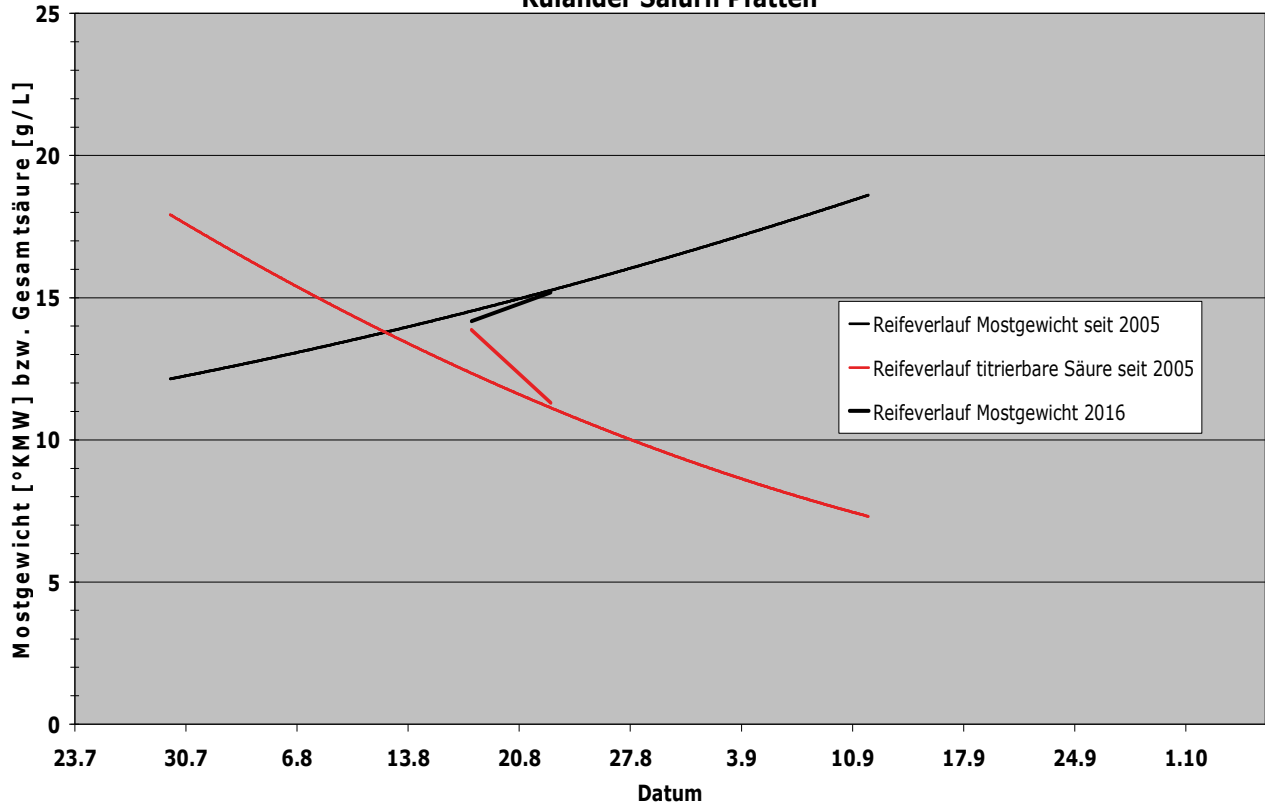
Gemeinde	Anlage	HVS mg/l	ZK KMW	pH	GSR g/l	WSR g/l	ASR g/l
Montan	Gehof	246	12,76	2,98	14,34	9,27	8,50
Neumarkt	Mazzon	181	15,13	3,02	12,33	9,24	5,80



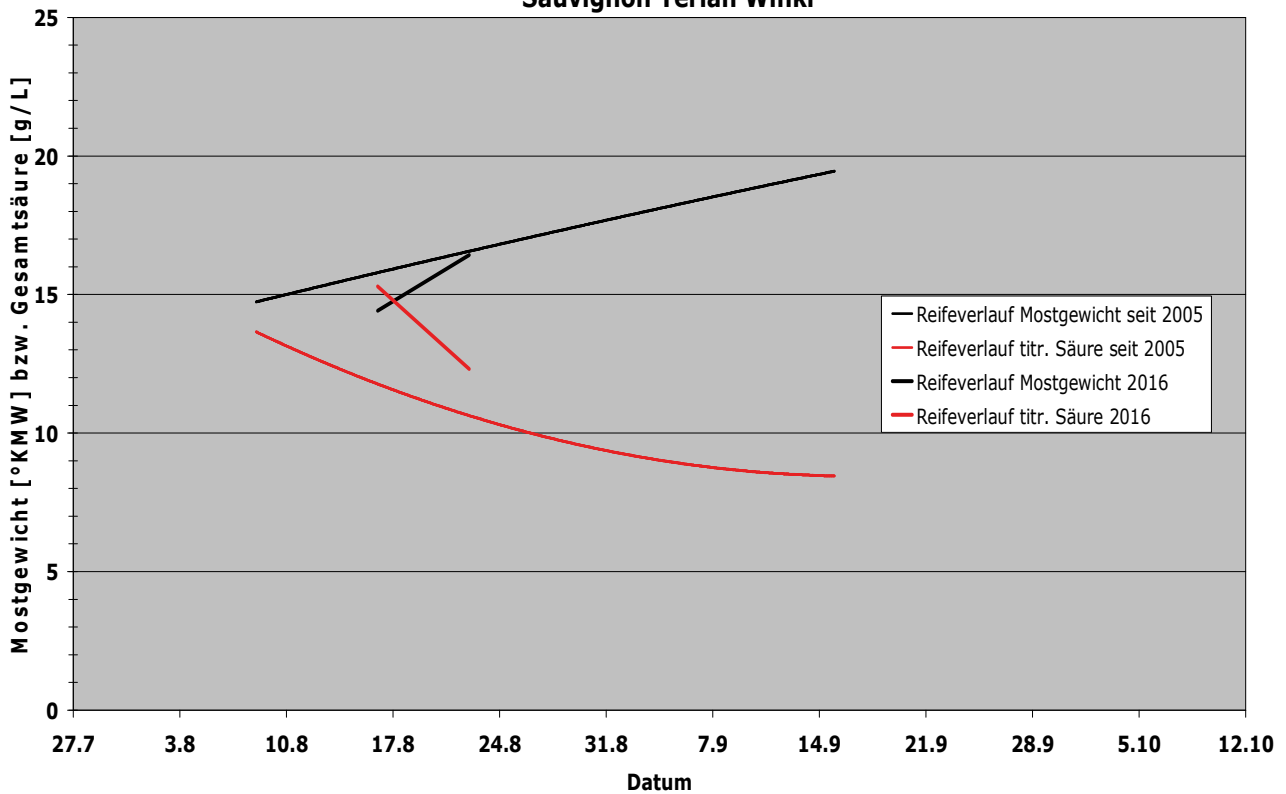
LAIMBURG

Land- und Forstwirtschaftliches
Versuchszentrum
Centro di Sperimentazione
Agraria e Forestale
Research Centre for Agriculture
and Forestry

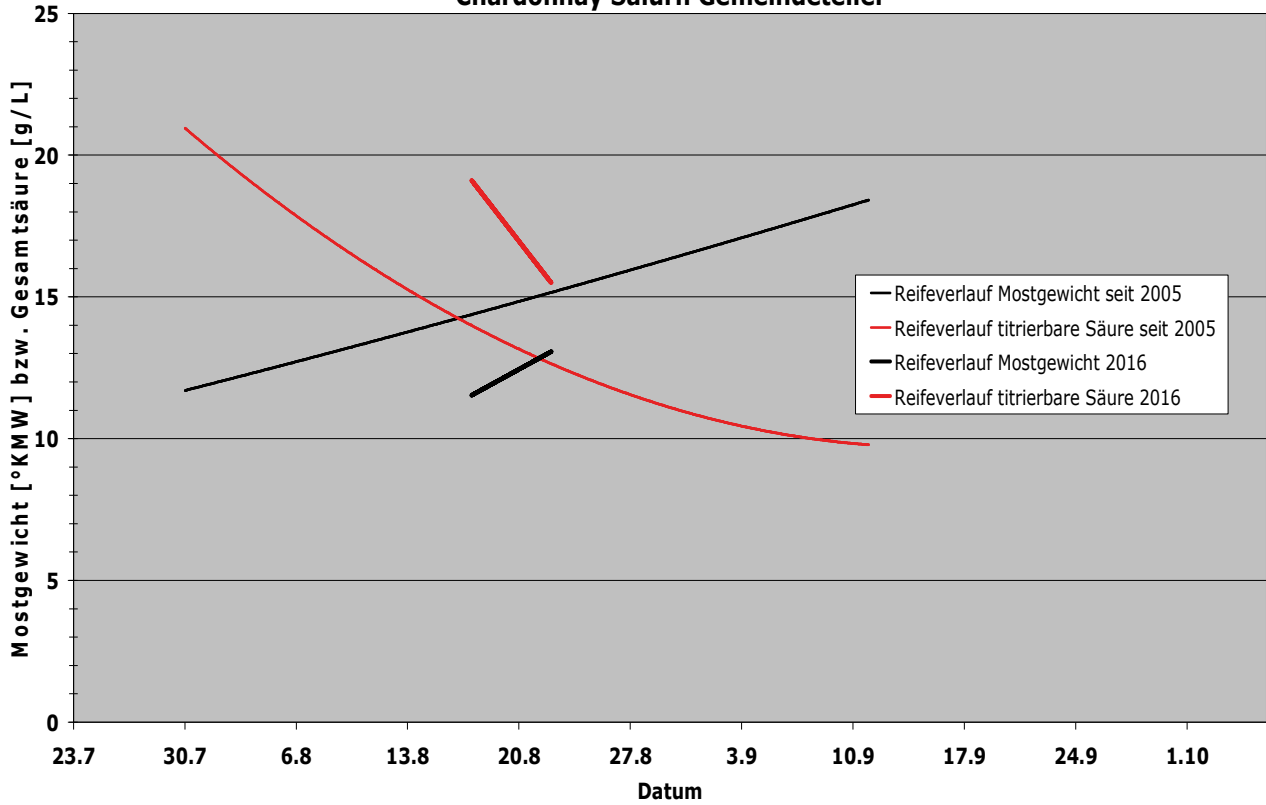
Ruländer Salurn Pfatten



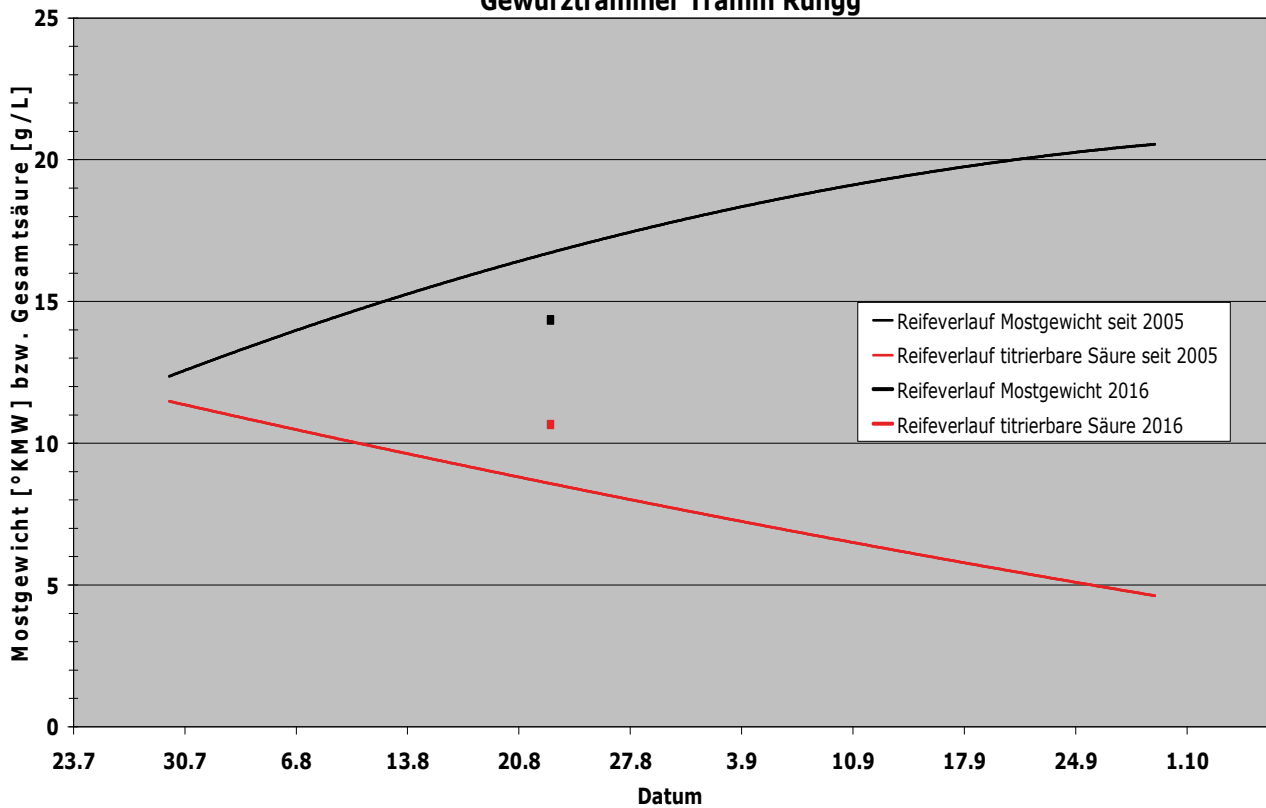
Sauvignon Terlan Winkl



Chardonnay Salurn Gemeindeteiler



Gewürztraminer Tramin Rungg

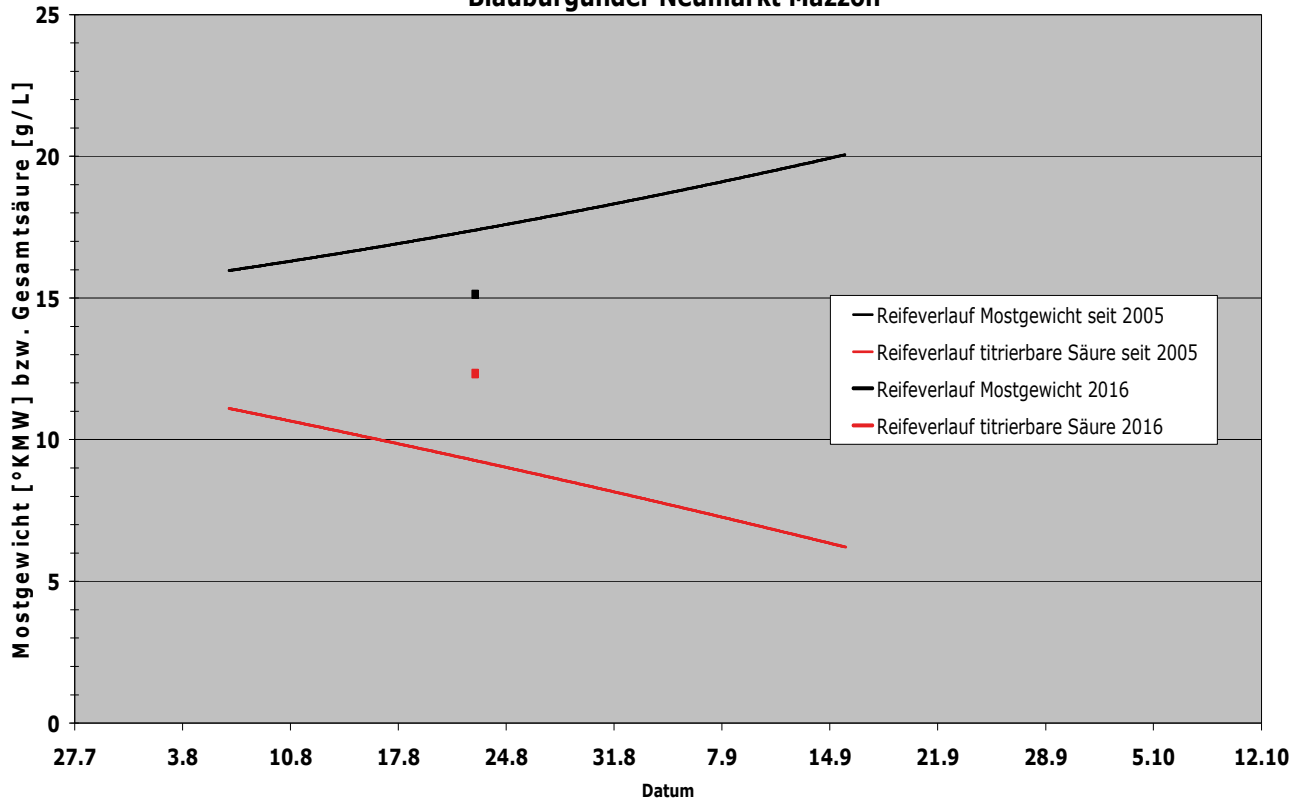




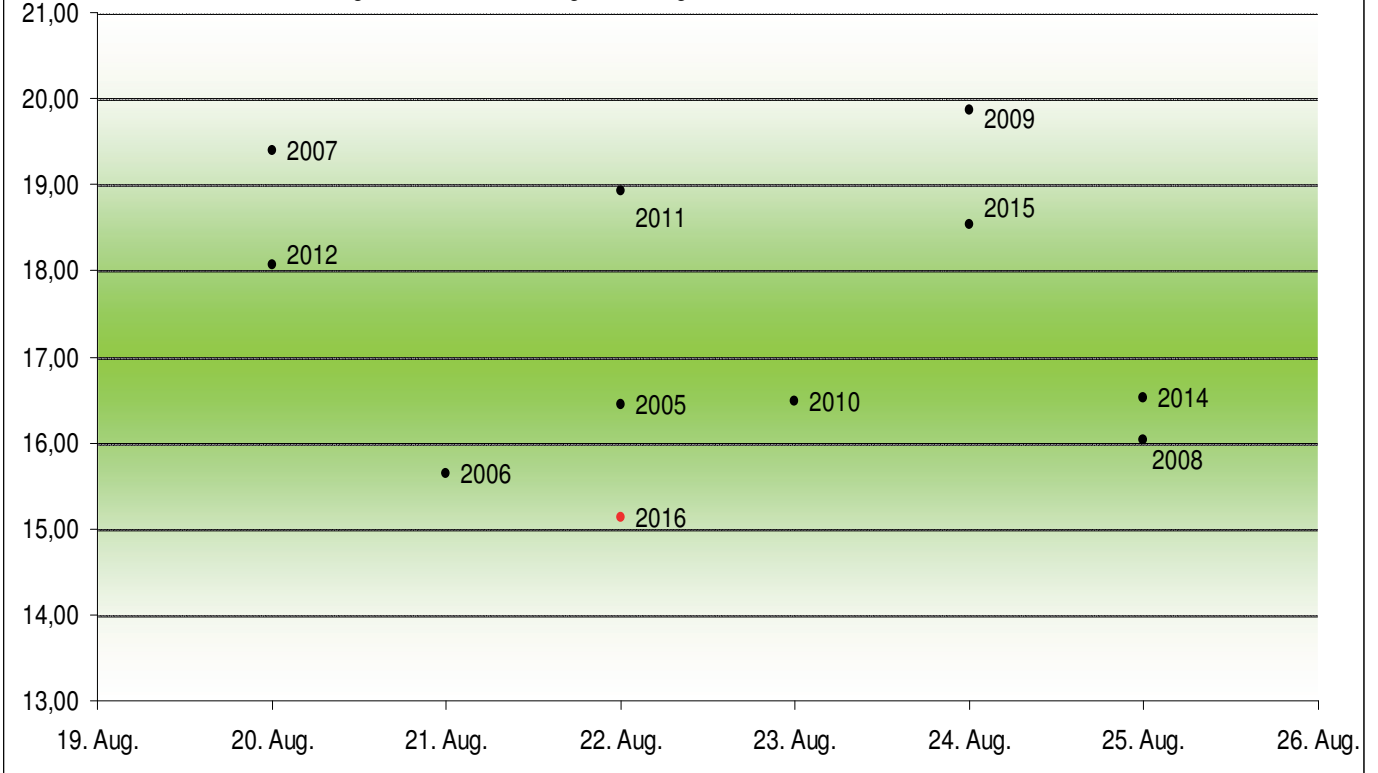
LAIMBURG

Land- und Forstwirtschaftliches
Versuchszentrum
Centro di Sperimentazione
Agraria e Forestale
Research Centre for Agriculture
and Forestry

Blauburgunder Neumarkt Mazzon



Vergleich °KMW der Anlage Blauburgunder Neumarkt Mazzon 2005 - 2016



Gesamtsäure Vergleich Anlage Blauburgunder Neumarkt Mazzon 2005 - 2016

