

6. Reifeverlaufsprüfung 2016

19.9.2016

Versuchszentrum Laimburg

Situation der Reife Weinlabor

Im Zeitraum vom 12.9.2016 bis zum 18.9.2016 wurden an der Wetterstation Laimburg eine Durchschnittstemperatur von 18,9 °C und ein Niederschlag von 15,5 mm gemessen (Tab.1).

Die Zuckerbildung in den Trauben schritt mit einer mittleren, **wöchentlichen Zunahme von nur mehr 0,5 °KMW** voran, die **Gesamtsäure sank im Mittel um 1,1 g/L**.

Im Vergleich mit der entsprechenden Probe des Vorjahres beträgt die Differenz im Zuckergehalt 1,3 °KMW, die Gesamtsäure liegt im Mittel aller Anlagen um 1,3 g/L höher.

Tabelle 1: Wetterdaten September im Vergleich (Meteorologische Station Laimburg)

Datum	Lufttemperatur Mittelwerte (°C)	Niederschläge (mm)	Sonnenstunden (Stunden:Min.)	Globalstrahlung (J/cm ²)
12.9.-19.9.2016	18,9	15,5	33:28	8.412
12.9.-19.9.2015	18,0	37,2	27:02	7.279
12.9.-19.9.2014	18,3	0,0	41:50	10.292

Tabelle 2: Analyseergebnisse für das Probedatum 19.9.2016

Sorte **Weißburgunder**

Gemeinde	Anlage	HVS	ZK	pH	GSR	WSR	ASR
		mg/l	KMW				
Eppan	Berg Spalier	141	18,72	3,18	7,19	8,01	2,60
Eppan	Schwarzhaus B	138	19,35	3,27	6,81	8,17	2,15
Tscherms	Guggenberg	156	17,83	3,27	7,37	8,20	2,70

Sorte **Silvaner**

Gemeinde	Anlage	HVS	ZK	pH	GSR	WSR	ASR
		mg/l	KMW				
Brixen	Neustift C	128	14,99	3,12	9,17	7,69	4,70

Sorte **Müller Thurgau**

Gemeinde	Anlage	HVS	ZK	pH	GSR	WSR	ASR
		mg/l	KMW				
Villanders	Oberholzerhof	72	16,13	3,13	8,01	7,68	3,45

Sorte **Gewürztraminer**

Gemeinde	Anlage	HVS	ZK	pH	GSR	WSR	ASR
		mg/l	KMW				
Tramin	Rungg	257	19,42	3,61	5,60	8,03	1,95
Tramin	Maratsch	206	19,98	3,67	5,06	8,26	1,50

Sorte **Sauvignon**

Gemeinde	Anlage	HVS	ZK	pH	GSR	WSR	ASR
		mg/l	KMW				
Eppan	Girlan Naun B	124	19,32	3,24	7,06	8,98	1,85

Sorte **Großvernatsch**

Gemeinde	Anlage	HVS	ZK	pH	GSR	WSR	ASR
		mg/l	KMW				
Bozen	St. Magdalena	64	19,22	3,40	5,35	6,55	2,20
Eppan	Kreid-Sattel	31	15,08	3,10	8,09	6,91	4,35
Kaltern	Barleit	71	14,98	3,22	6,06	5,84	2,85
Kaltern	Seegüter	62	16,91	3,36	4,34	5,32	1,70
Marling	Schickenburg	45	14,10	3,26	5,94	5,49	3,10
Tramin	Plon	38	17,06	3,29	6,38	6,08	3,30

Sorte **Blauburgunder**

Gemeinde	Anlage	HVS	ZK	pH	GSR	WSR	ASR
		mg/l	KMW		g/l	g/l	g/l
Kastelbell	Fleck	191	18,29	3,34	7,50	8,41	3,25

Sorte **Lagrein**

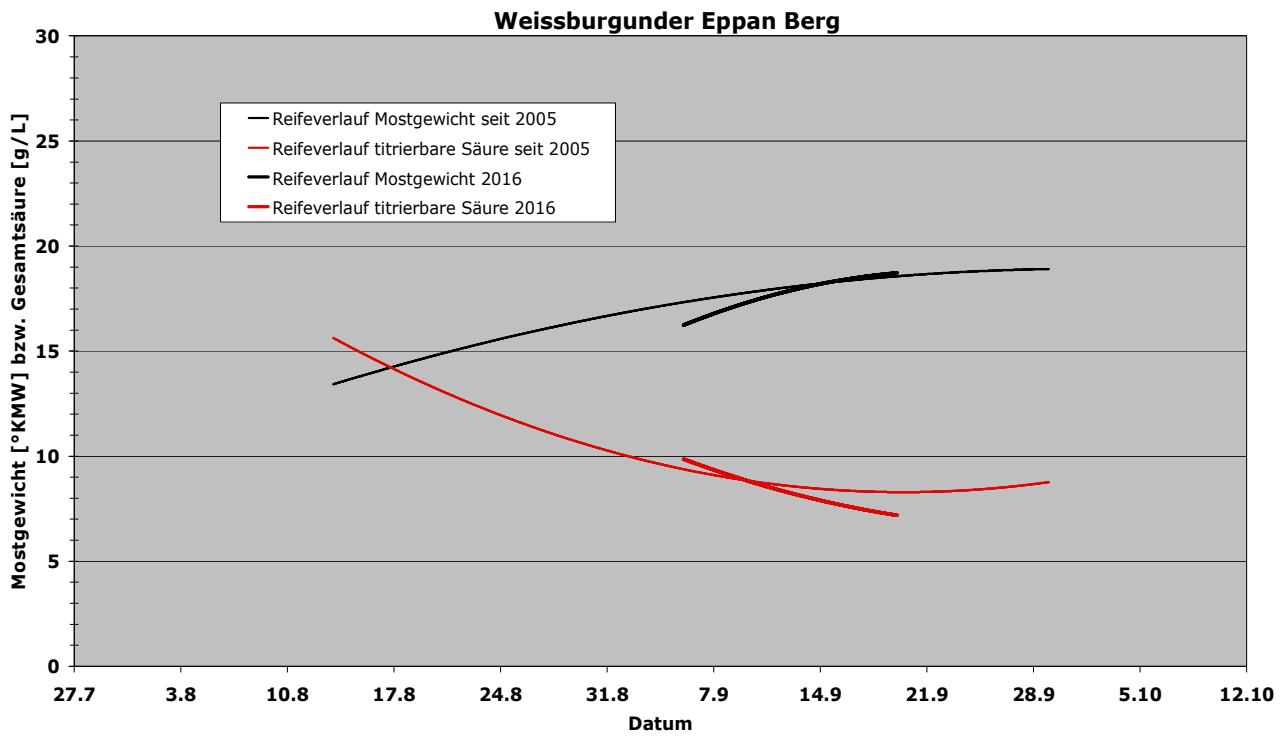
Gemeinde	Anlage	HVS	ZK	pH	GSR	WSR	ASR
		mg/l	KMW		g/l	g/l	g/l
Auer	Furggl	86	17,78	3,27	8,65	8,55	4,05
Bozen	Hagenbacher- hof	218	17,64	3,41	7,74	7,62	4,70

Sorte **Merlot**

Gemeinde	Anlage	HVS	ZK	pH	GSR	WSR	ASR
		mg/l	KMW		g/l	g/l	g/l
Kurtatsch	Brenntal	78	20,22	3,61	4,42	7,56	1,05

Sorte **Cabernet**

Gemeinde	Anlage	HVS	ZK	pH	GSR	WSR	ASR
		mg/l	KMW				
Kaltern	See	70	18,39	3,28	7,59	9,06	2,60
Margreid	Pfannenstiel	129	17,67	3,22	9,01	8,96	3,90

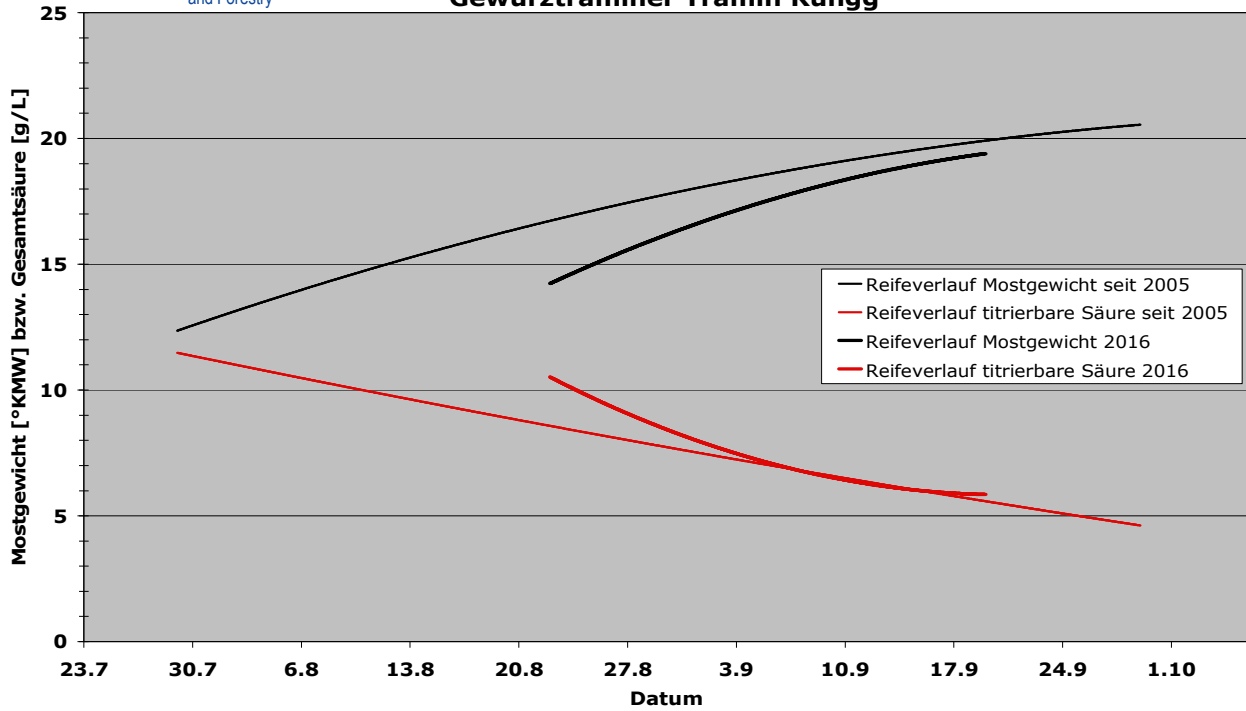




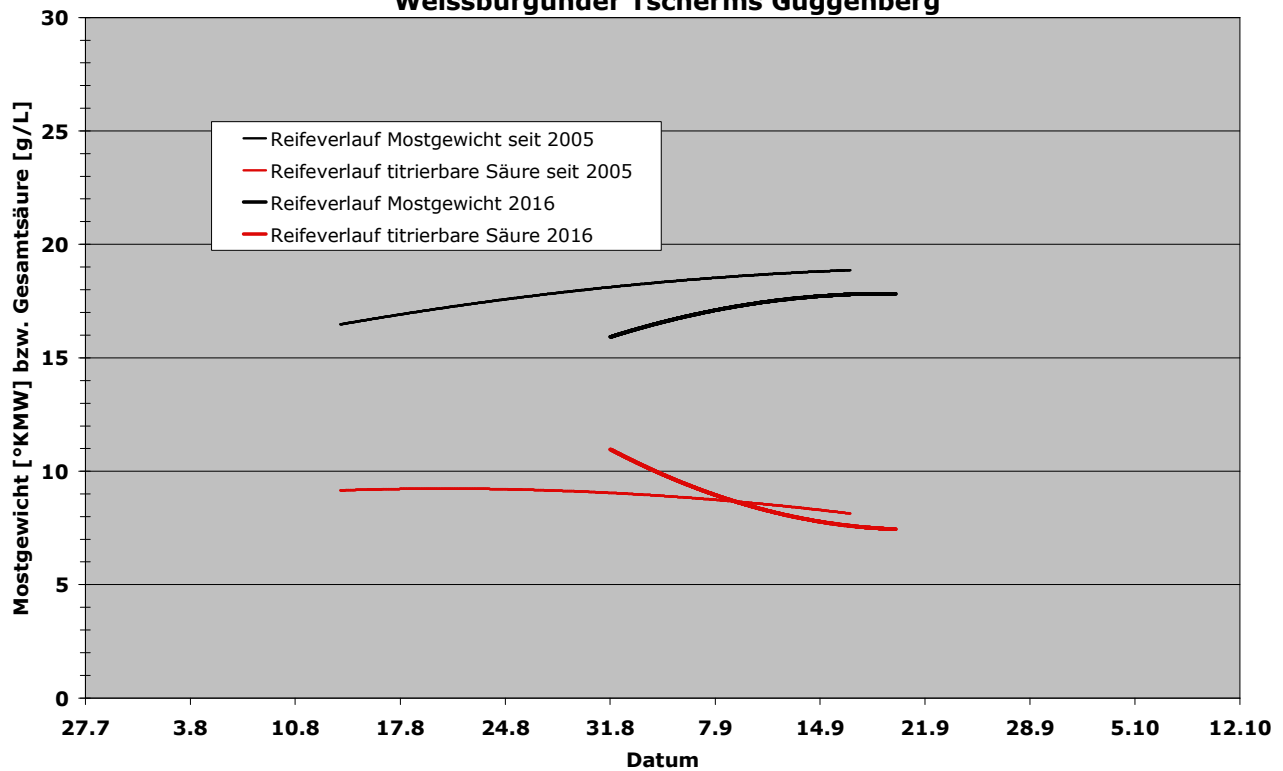
LAIMBURG

Land- und Forstwirtschaftliches
Versuchszentrum
Centro di Sperimentazione
Agraria e Forestale
Research Centre for Agriculture
and Forestry

Gewürztraminer Tramin Rungg



Weissburgunder Tschermers Guggenberg

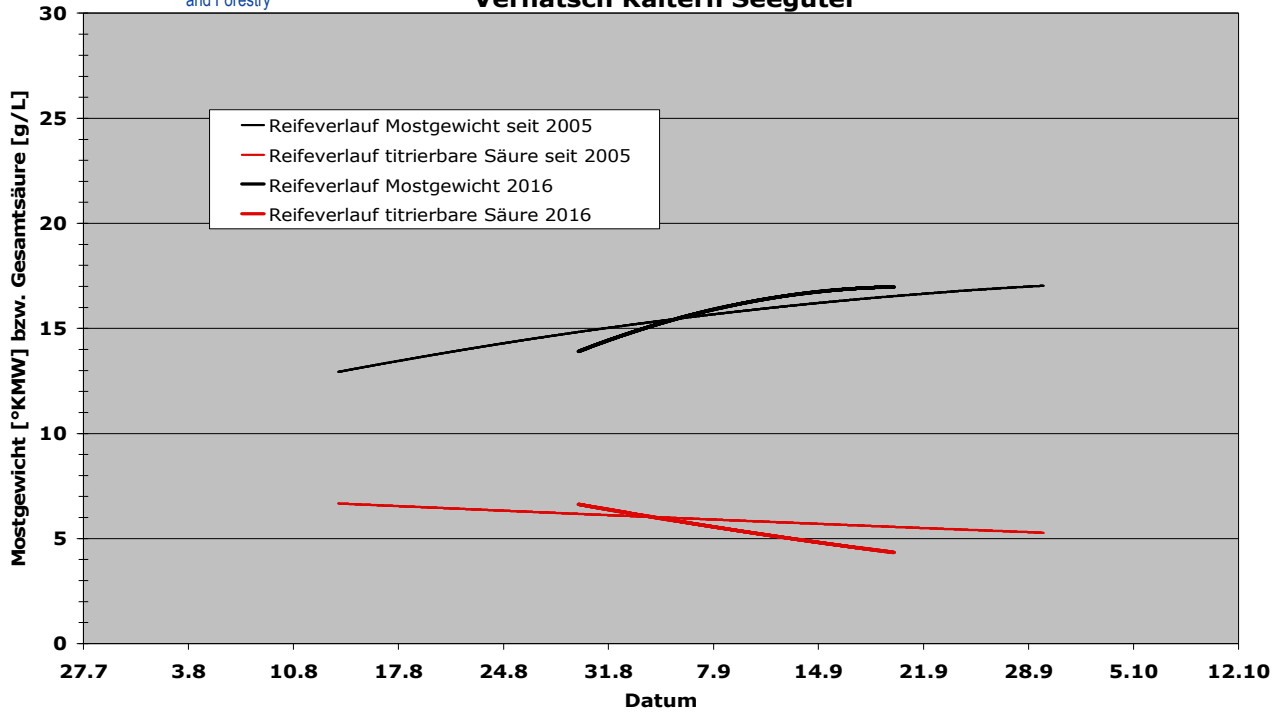




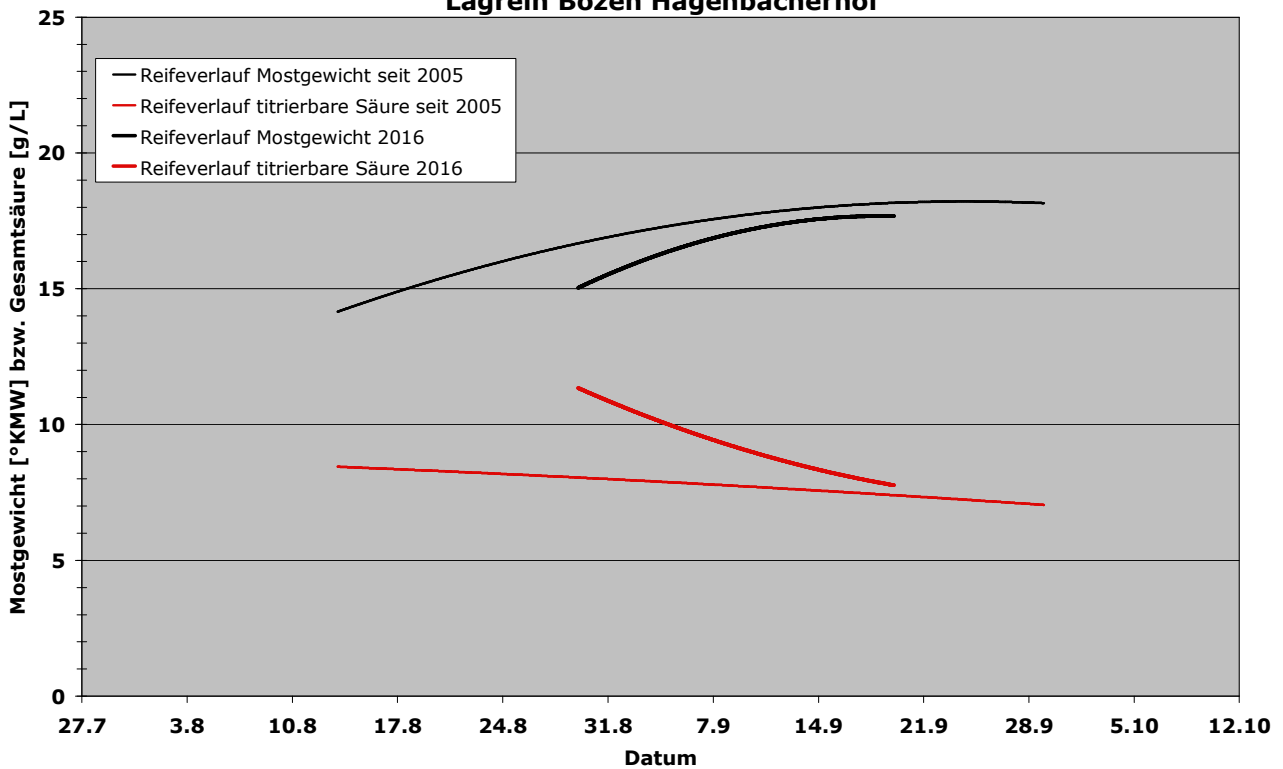
LAIMBURG

Land- und Forstwirtschaftliches
Versuchszentrum
Centro di Sperimentazione
Agraria e Forestale
Research Centre for Agriculture
and Forestry

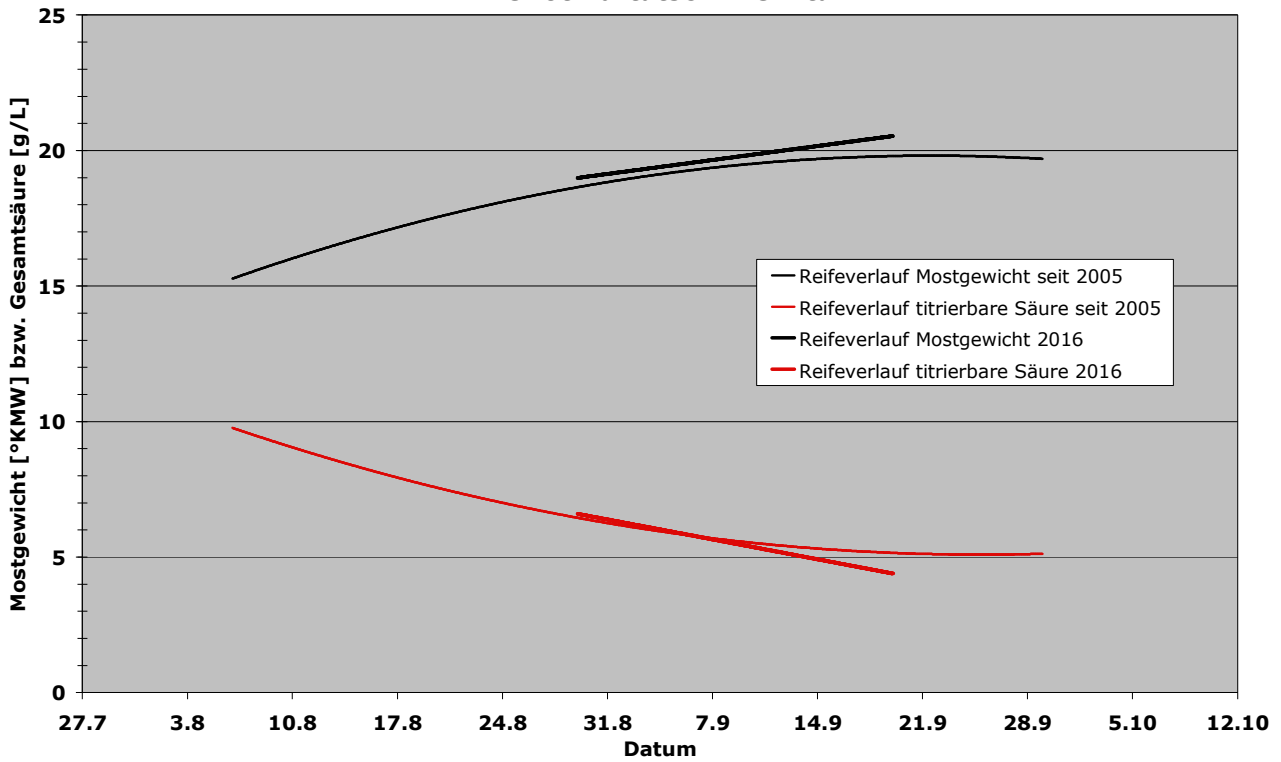
Vernatsch Kaltern Seegüter



Lagrein Bozen Hagenbacherhof



Merlot Kurtatsch Brenntal



Cabernet Sauvignon Kaltern See

