

2. Reifeverlaufsprüfung 2017

16.8.2017

Versuchszentrum Laimburg

Situation der Reife

Labor für Wein- und Getränkeanalytik

In den Tagen vom 7.8.2017 bis zum 15.8.2017 wurden an der Wetterstation Laimburg eine Durchschnittstemperatur von 21,5 °C und ein Niederschlag von 79,3 mm gemessen (Tab.1). Unwetter in weiten Teilen Südtirols am 9. 10. und 11. August führten zu ungewöhnlich starken Hagelschlägen mit erheblichen Schäden in der Landwirtschaft.

Mit diesem Probenahmetermin werden dem Reifetest die Anlagen Sauvignon Giralan Naun B, Gewürztraminer Tramin Rungg und Tramin Maratsch und die Anlagen Blauburgunder Montan Gehof und Neumarkt Mazzon hinzugefügt.

Die Zuckerbildung in den Trauben schritt mit einer mittleren, **wöchentlichen Zunahme von 2,0 °KMW** weiter voran (Tab. 2). Die **Gesamtsäure sank im Mittel um 2,9 g/L**.

Vergleicht man die Werte der beprobten Reifetestanlagen mit der entsprechenden Stichprobe des Vorjahres 2016 so beträgt der errechnete Reifevorsprung **2,7 °KMW**, die Gesamtsäure liegt im Mittel aller Anlagen um **5,4 g/L** tiefer als im Vorjahr. Dies entspricht einem Reifevorsprung von ca. 10 Tagen.

Aus den Graphiken und den nachfolgenden Vergleichen von °KMW und Gesamtsäure am Beispiel der Anlage Blauburgunder Montan Gehof ist der frühe Reifezustand wiederum ersichtlich.

Vergleichbar ist die aktuelle Reife mit den frühen Jahren 2007, 2009 und 2011.

Tabelle 1: Wetterdaten August im Vergleich (Meteorologische Station Laimburg)

Datum	Lufttemperatur Mittelwerte (°C)	Niederschläge (mm)	Sonnenstunden (Stunden:Min.)	Globalstrahlung (J/cm ²)
7.8–15.8.2017	21,5	79,3	76:47	18.820
7.8–15.8.2016	20,5	24,4	76:23	19.583
7.8–15.8.2015	24,3	66,3	70:26	17.709

Tabelle 2: Analyseergebnisse für das Probedatum 16.8.2017

Sorte Weißburgunder

Gemeinde	Anlage	HVS mg/l	ZK KMW	pH	GSR g/l	WSR g/l	ASR g/l
Terlan	Eyrl 2	143	16,02	3,24	8,24	7,79	3,85

Sorte **Chardonnay**

Gemeinde	Anlage	HVS mg/l	ZK KMW	pH	GSR g/l	WSR g/l	ASR g/l
Kurtinig	Giatl	342	15,50	3,21	11,91	8,43	7,40
Salurn	Gemeindeteiler	330	14,80	3,14	13,56	8,85	8,30

Sorte **Ruländer**

Gemeinde	Anlage	HVS mg/l	ZK KMW	pH	GSR g/l	WSR g/l	ASR g/l
Kurtinig	Moos	309	15,63	3,19	10,78	8,60	5,80
Salurn	Pfatten	297	15,27	3,21	9,86	7,56	5,85

Sorte **Gewürztraminer**

Gemeinde	Anlage	HVS mg/l	ZK KMW	pH	GSR g/l	WSR g/l	ASR g/l
Tramin	Rungg	189	17,77	3,42	6,88	8,48	2,15
Tramin	Maratsch	191	18,12	3,32	8,21	9,15	2,75

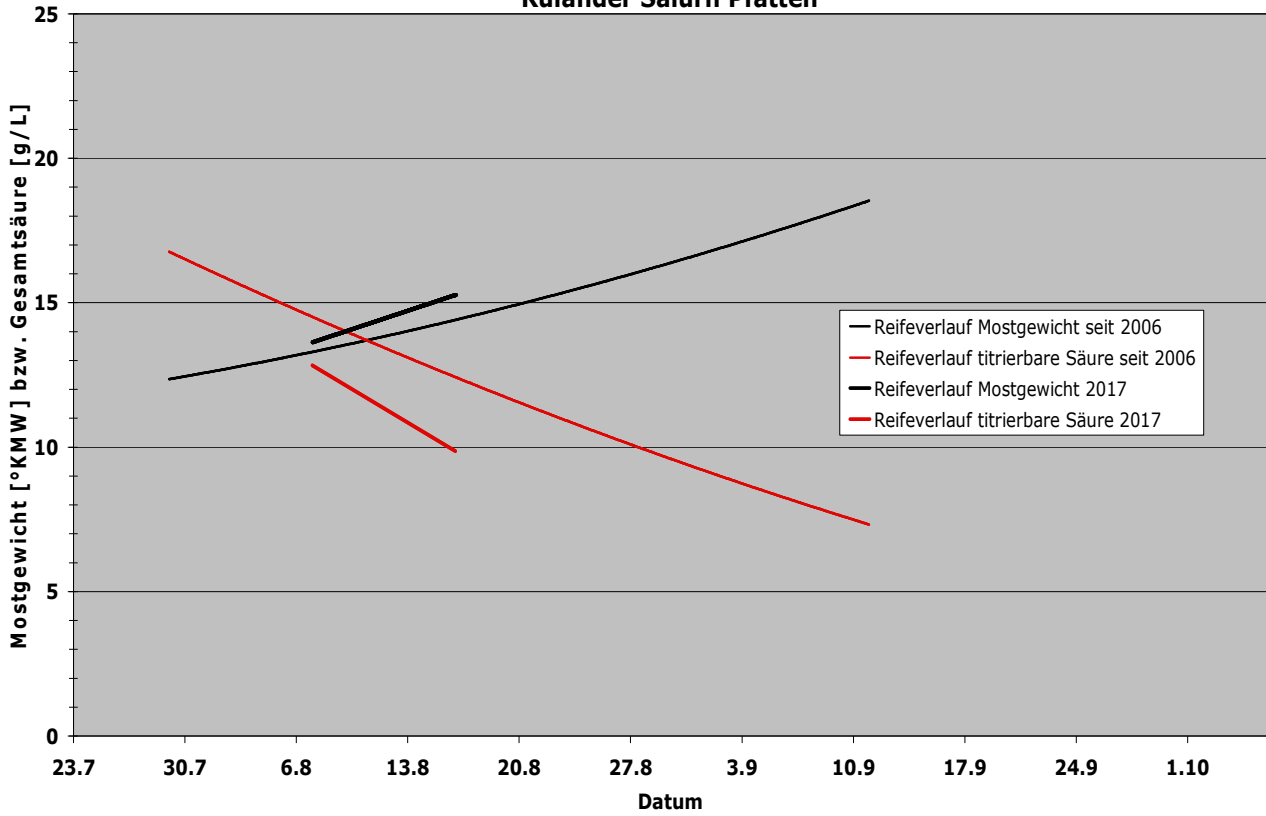
Sorte **Sauvignon**

Gemeinde	Anlage	HVS mg/l	ZK KMW	pH	GSR g/l	WSR g/l	ASR g/l
Terlan	Winkl	68	19,36	3,11	9,15	9,20	2,95
Eppan	Girlan Naun B	121	17,98	3,01	11,32	10,47	3,95

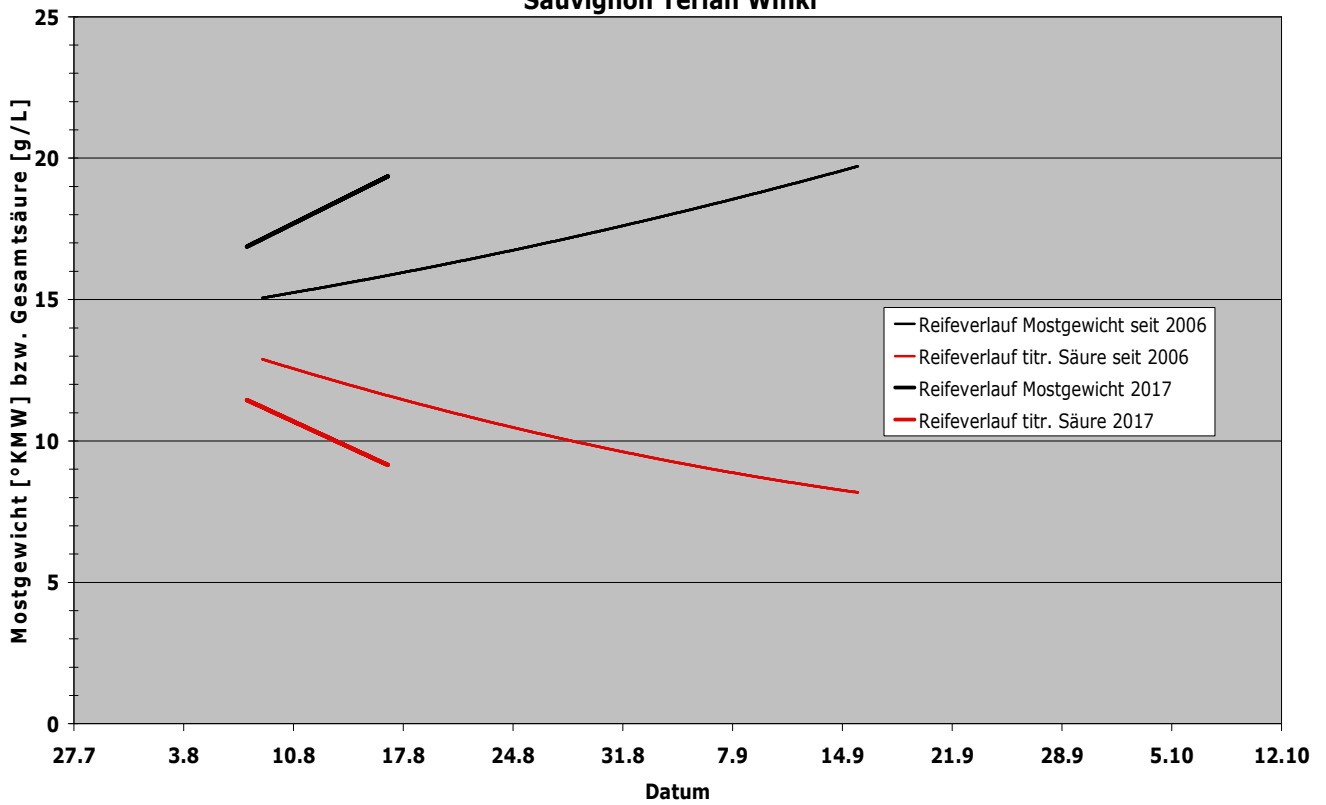
Sorte **Blauburgunder**

Gemeinde	Anlage	HVS mg/l	ZK KMW	pH	GSR g/l	WSR g/l	ASR g/l
Montan	Gehof	216	16,70	3,28	9,23	8,39	4,5
Neumarkt	Mazzon	183	17,30	3,31	7,96	8,19	3,25

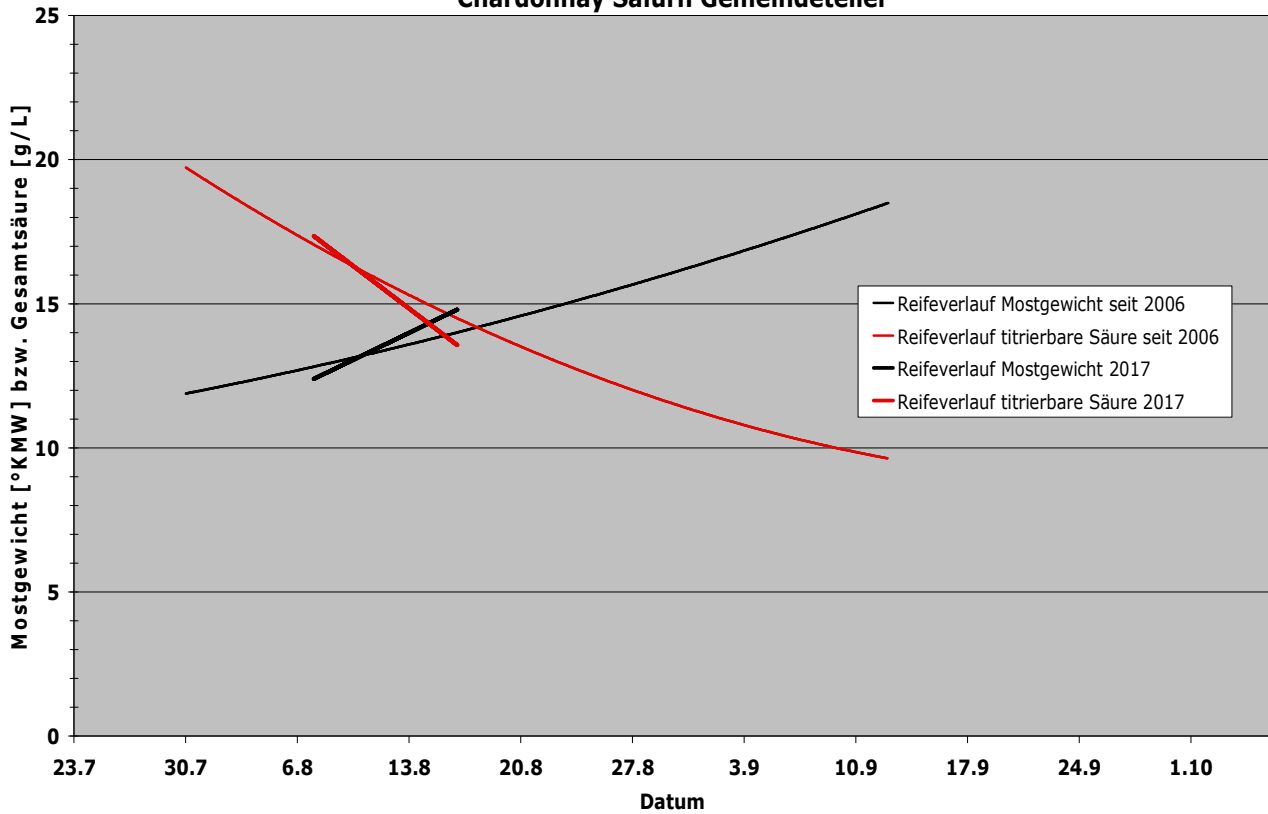
Ruländer Salurn Pfatten



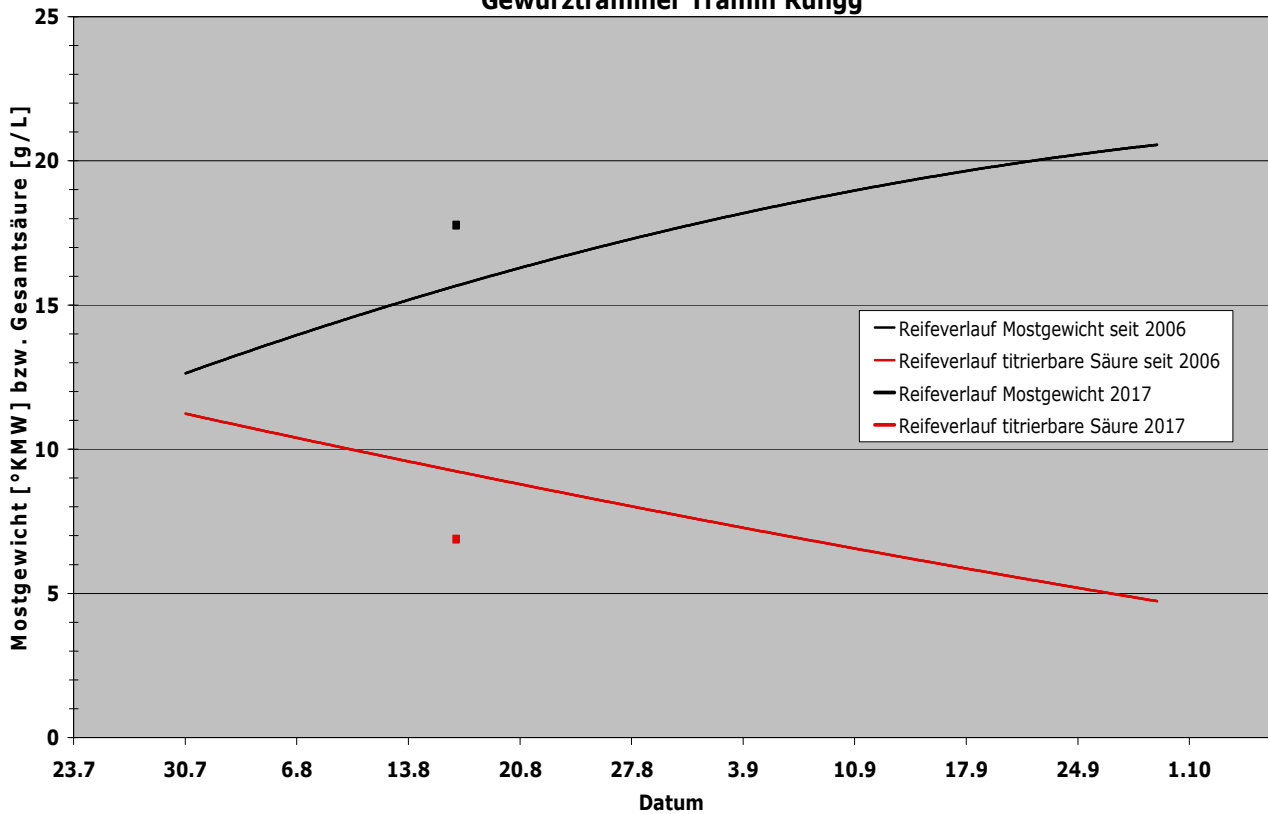
Sauvignon Terlan Winkl



Chardonnay Salurn Gemeindeteiler



Gewürztraminer Tramin Rungg



Blauburgunder Montan Gehof

