

4. Reifeverlaufsprüfung 2018

03.09.2018

Versuchszentrum Laimburg

Situation der Reife

Labor für Wein- und Getränkeanalytik

In den Tagen vom 27.08.2018 bis zum 02.09.2018 wurden an der Wetterstation Laimburg eine Durchschnittstemperatur von 17,8 °C und ein Niederschlag von 70,4 mm gemessen (Tab.1).

Mit diesem Probenahmetermin werden dem Reifetest alle restlichen Anlagen hinzugefügt.

Bedingt durch die schlechte Witterung schritt die Zuckerbildung in den Trauben mit einer mittleren, **wöchentlichen Zunahme von nur mehr 0,5 °KMW** voran (Tab. 2), die **Gesamtsäure sank im Mittel um 0,5 g/L**.

Vergleicht man die Werte der beprobten Reifetestanlagen mit der entsprechenden Stichprobe des Vorjahres 2017 welche am 04.09.2017 durchgeführt wurde, so ist die errechnete Reife nun um **0,6°KMW** im Rückstand, die Gesamtsäure liegt im Mittel aller Anlagen um **0,4 g/L** tiefer als im Vorjahr.

Tab. 1: Wetterdaten August-September im Vergleich (Meteorologische Station Laimburg)

Datum	Lufttemperatur Mittelwerte (°C)	Niederschläge (mm)	Sonnenstunden (Stunden:Min.)	Globalstrahlung (J/cm ²)
27.08. bis 02.09.2018	17,8	70,4	---	10.136
27.08 bis 02.09.2017	20,7	20,6	41:26	10.022
27.08 bis 02.09.2016	23,2	7,7	55:04	12.905
August 2018	23,3	95,2	---	58.644
August 2017	22,7	120,6	266:07	62.394
Langjähr. Mittel	21,6	96,4	230:47	57.433
	(seit 1965)	(seit 1965)	(seit 1965)	(seit 1977)

Tab. 2: Analytische Werte für das Probedatum 03.09.2018

Sorte **Weißburgunder**

Gemeinde	Anlage	HVS mg/l	°KMW	pH	GS g/l	WS g/l	AS g/l
Eppan	Berg Spalier	66	18,28	3,18	6,01	7,15	1,85
Eppan	Schwarzhaus B	119	19,12	3,29	5,74	7,52	1,69
Terlan	Eyrl 2	80	18,96	3,52	4,02	6,70	1,26
Tscherms	Guggenberg	87	19,27	3,31	5,67	7,26	1,68

Sorte **Chardonnay**

Gemeinde	Anlage	HVS mg/l	°KMW	pH	GS g/l	WS g/l	AS g/l
Kurtinig	Giatl	163	18,47	3,31	7,06	7,71	2,91
Salurn	Gemeindeteiler Spalier	130	17,64	3,37	6,41	7,14	2,98

Sorte **Ruländer**

Gemeinde	Anlage	HVS mg/l	°KMW	pH	GS g/l	WS g/l	AS g/l
Kurtinig	Castelfeder	145	18,36	3,43	5,32	7,33	1,77
Salurn	Pfatten	158	18,17	3,44	5,25	6,71	2,15

Sorte **Silvaner**

Gemeinde	Anlage	HVS mg/l	°KMW	pH	GS g/l	WS g/l	AS g/l
Brixen	Neustift C	91	14,35	2,97	10,00	8,16	4,40

Sorte **Müller Thurgau**

Gemeinde	Anlage	HVS mg/l	°KMW	pH	GS g/l	WS g/l	AS g/l
Villanders	Oberholzerhof	57	15,29	3,05	7,90	8,07	2,84

Sorte **Sauvignon**

Gemeinde	Anlage	HVS mg/l	°KMW	pH	GS g/l	WS g/l	AS g/l
Eppan	Girlan Naun B	79	19,71	3,29	5,56	7,51	1,10

Sorte **Gewürztraminer**

Gemeinde	Anlage	HVS mg/l	°KMW	pH	GS g/l	WS g/l	AS g/l
Tramin	Rungg	151	19,21	3,52	4,91	7,82	1,26
Tramin	Maratsch	102	19,64	3,43	5,05	7,64	0,97

Sorte **Großvernatsch**

Gemeinde	Anlage	HVS mg/l	°KMW	pH	GS g/l	WS g/l	AS g/l
Bozen	St. Magdalena	65	17,81	3,54	4,37	5,73	2,40
Eppan	Kreid-Sattel	20	14,60	3,20	6,25	6,10	3,03
Kaltern	Barleit	46	14,55	3,29	5,65	6,19	2,93
Kaltern	Seegüter	41	16,44	3,48	3,96	5,45	1,94
Marling	Schickenburg	24	13,66	3,28	5,22	5,76	2,54
Tramin	Plon	45	16,33	3,42	4,99	5,62	2,92

Sorte **Blauburgunder**

Gemeinde	Anlage	HVS mg/l	°KMW	pH	GS g/l	WS g/l	AS g/l
Montan	Gehof	161	19,17	3,55	5,01	7,37	2,19
Neumarkt	Mazzon	120	17,97	3,53	4,72	7,12	1,83
Kastelbell	Fleck	180	17,37	3,37	6,59	7,87	2,70

Sorte **Merlot**

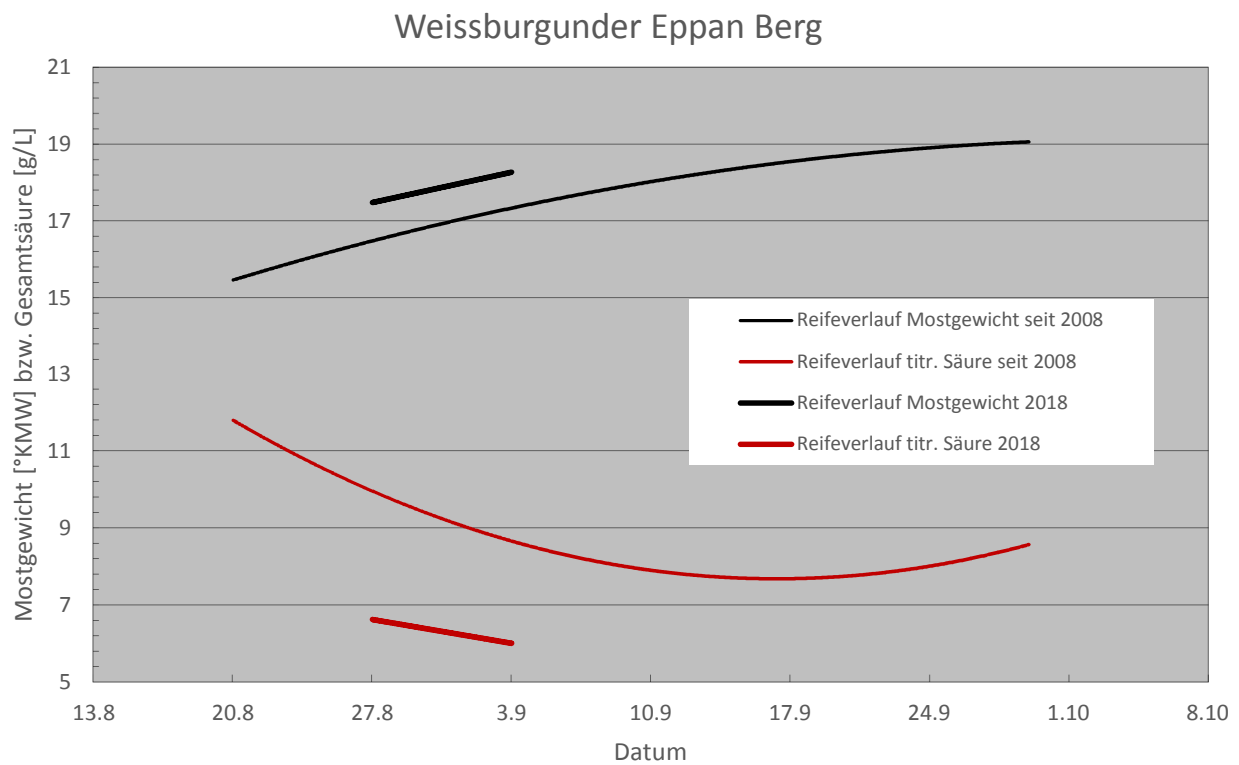
Gemeinde	Anlage	HVS mg/l	°KMW	pH	GS g/l	WS g/l	AS g/l
Kurtatsch	Brenntal	55	19,21	3,56	4,56	7,06	1,56
Meran	Obermais	86	18,56	3,63	4,84	7,04	2,09

Sorte **Cabernet**

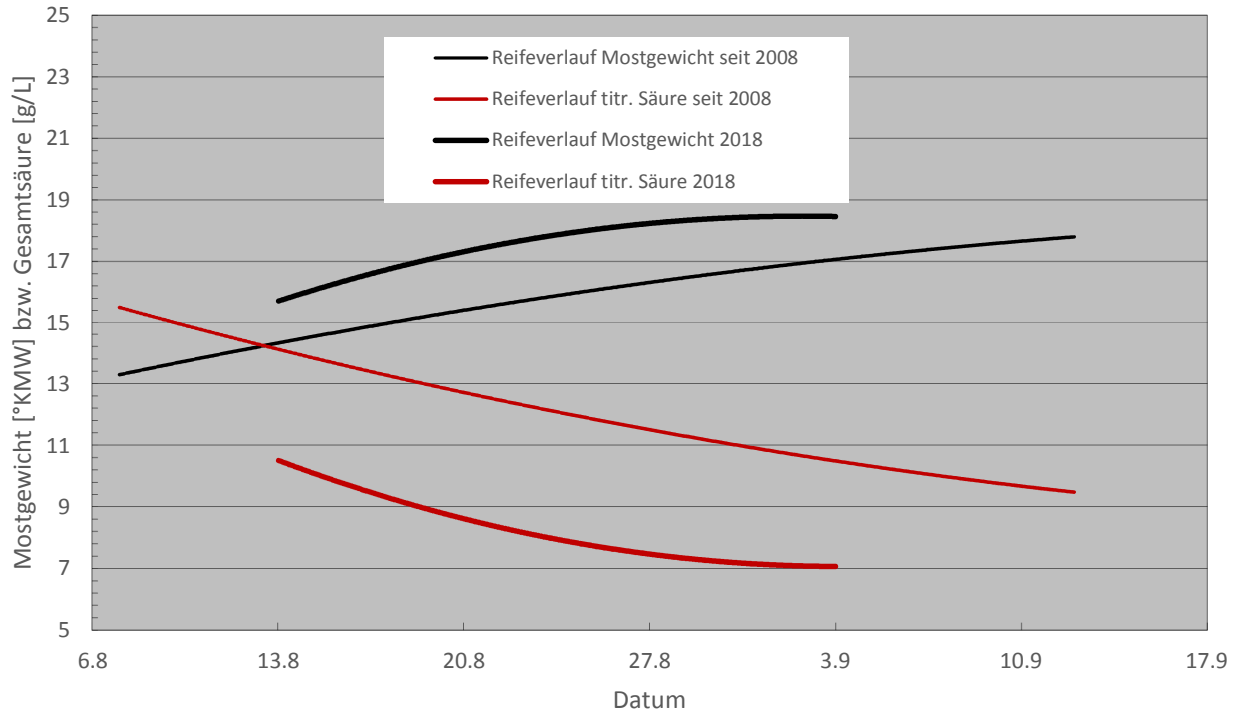
Gemeinde	Anlage	HVS mg/l	°KMW	pH	GS g/l	WS g/l	AS g/l
Kaltern	See	50	16,94	3,19	7,84	8,82	2,58
Margreid	Pfannenstiel	41	18,32	3,27	6,49	8,07	2,08

Sorte **Lagrein**

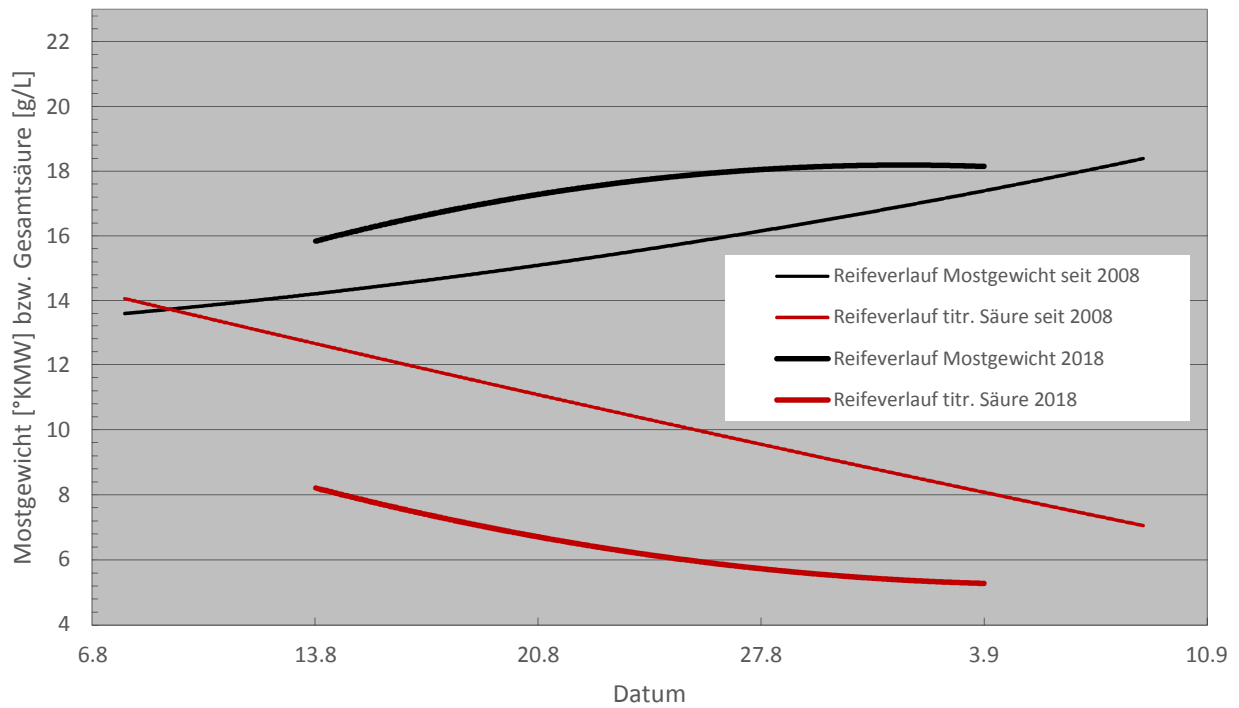
Gemeinde	Anlage	HVS mg/l	°KMW	pH	GS g/l	WS g/l	AS g/l
Auer	Furggl	55	17,82	3,31	6,43	7,17	2,83
Bozen	Hagenbacher- hof Spalier	73	17,91	3,41	5,30	6,86	2,30



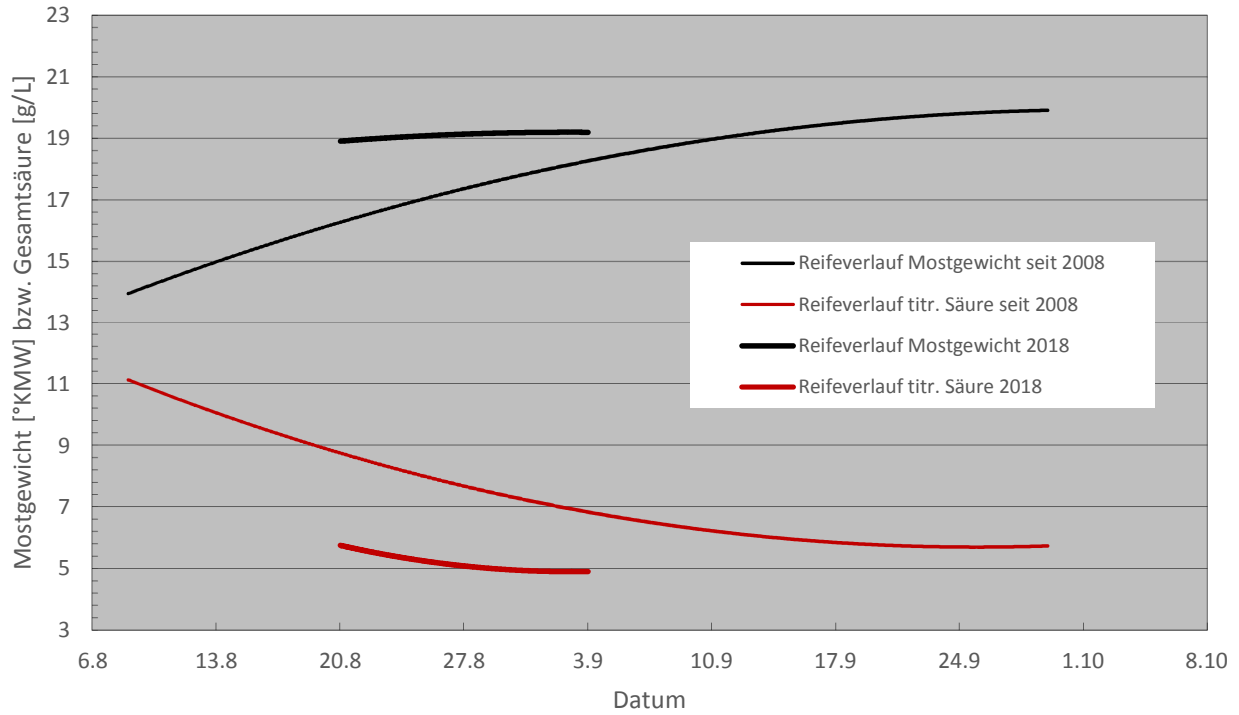
Chardonnay Kurtinig Giatl



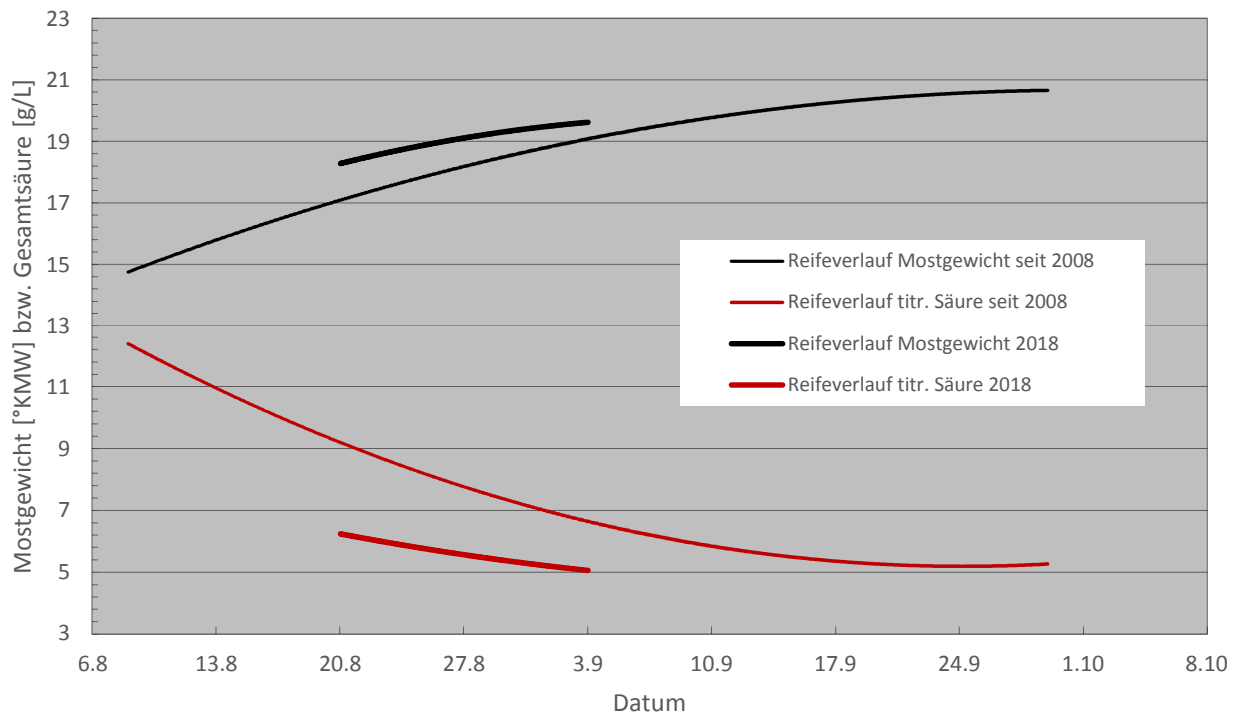
Ruländer Salurn Pfatten



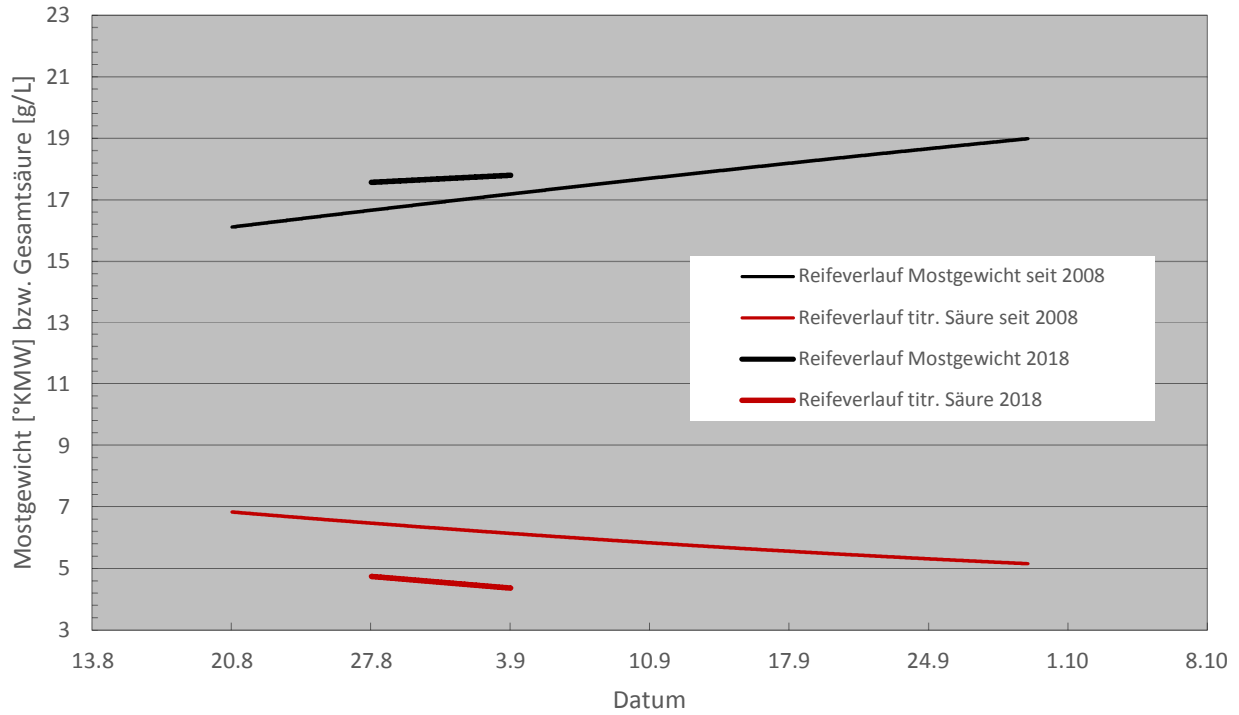
Gewürztraminer Tramin Rungg



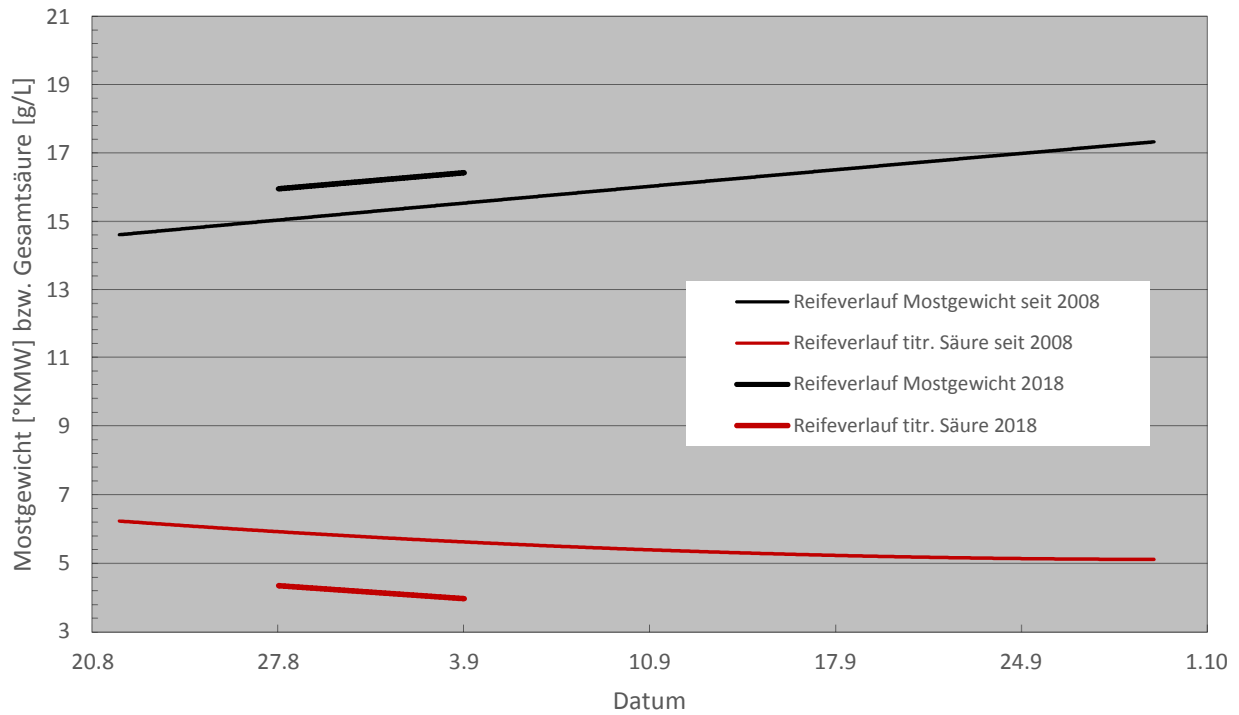
Gewürztraminer Tramin Maratsch



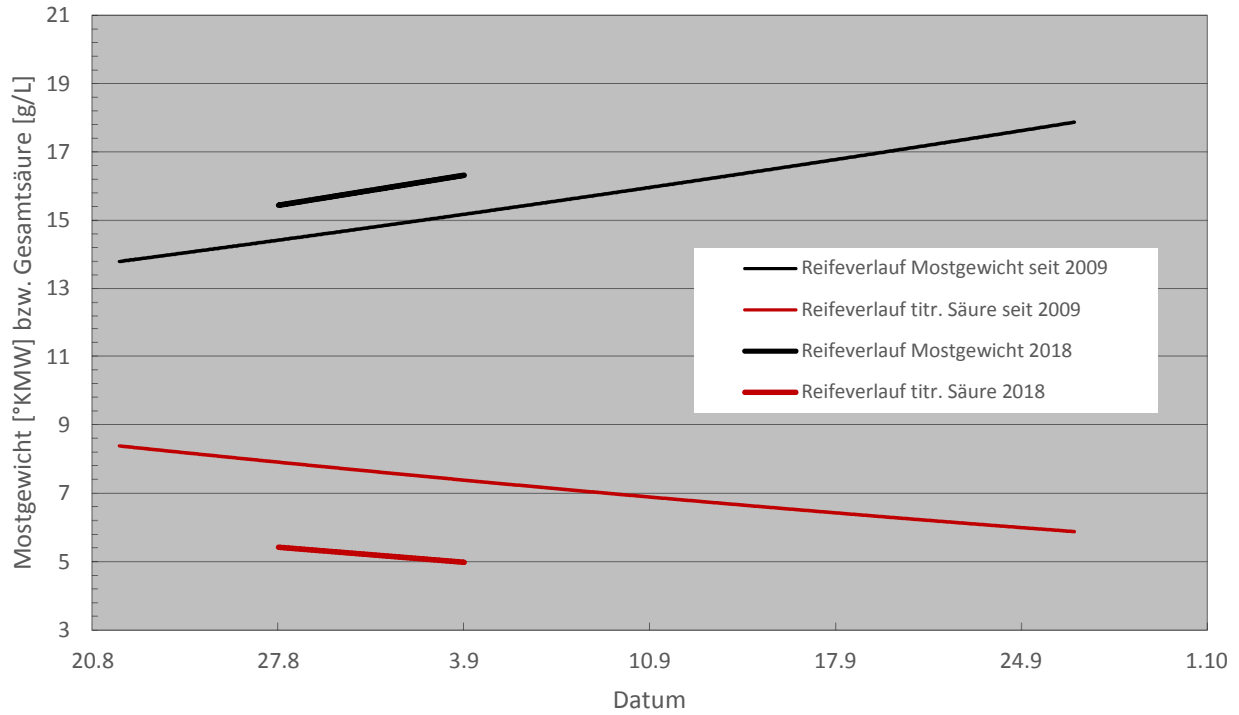
Vernatsch Bozen Magdalena



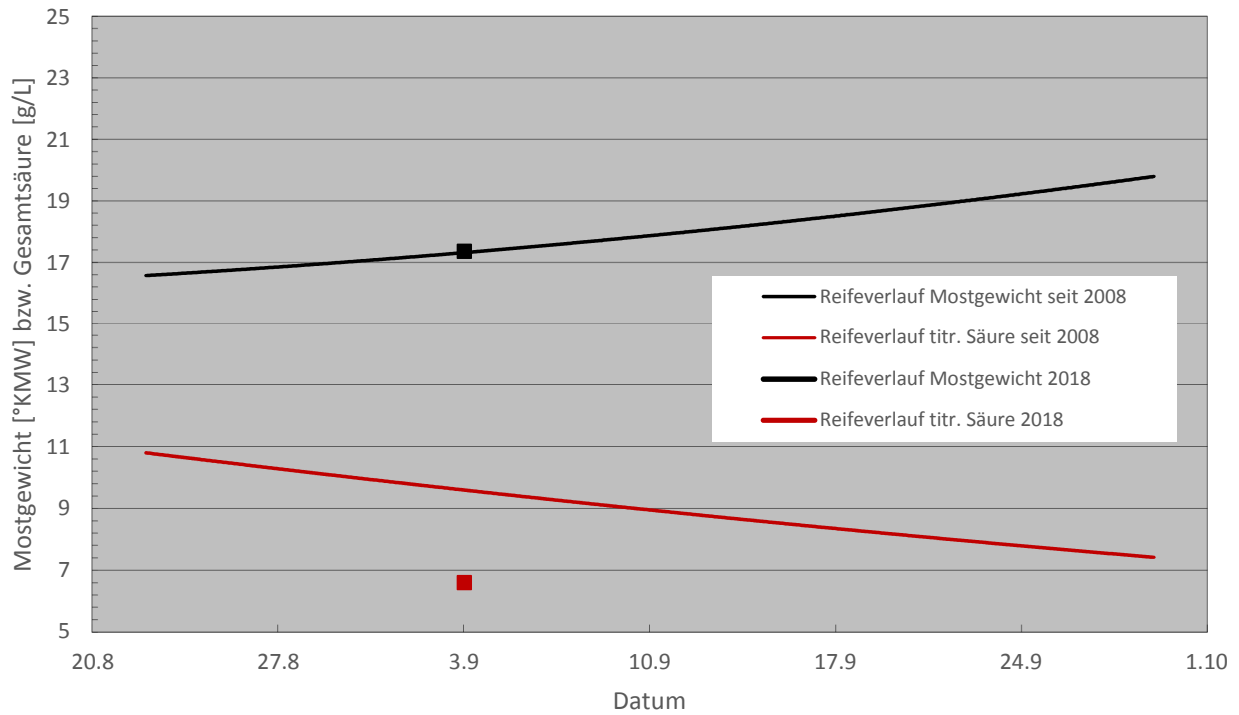
Vernatsch Kaltern Seegüter



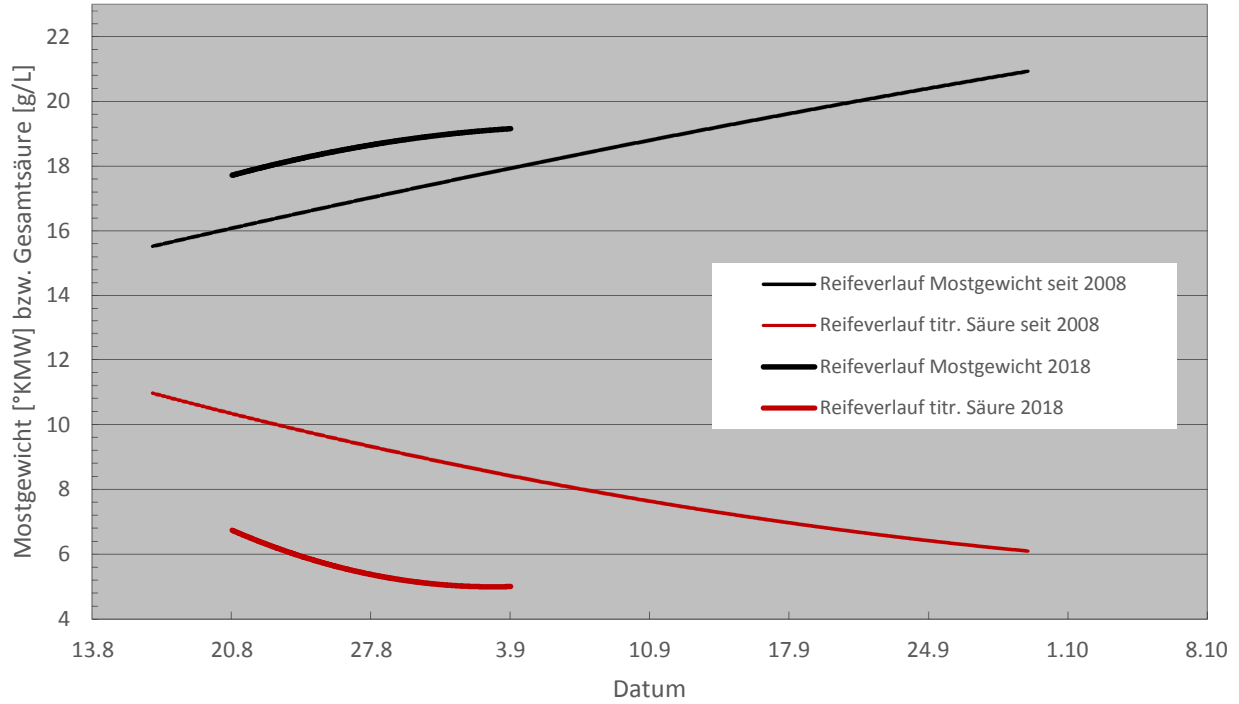
Vernatsch Tramin Plon



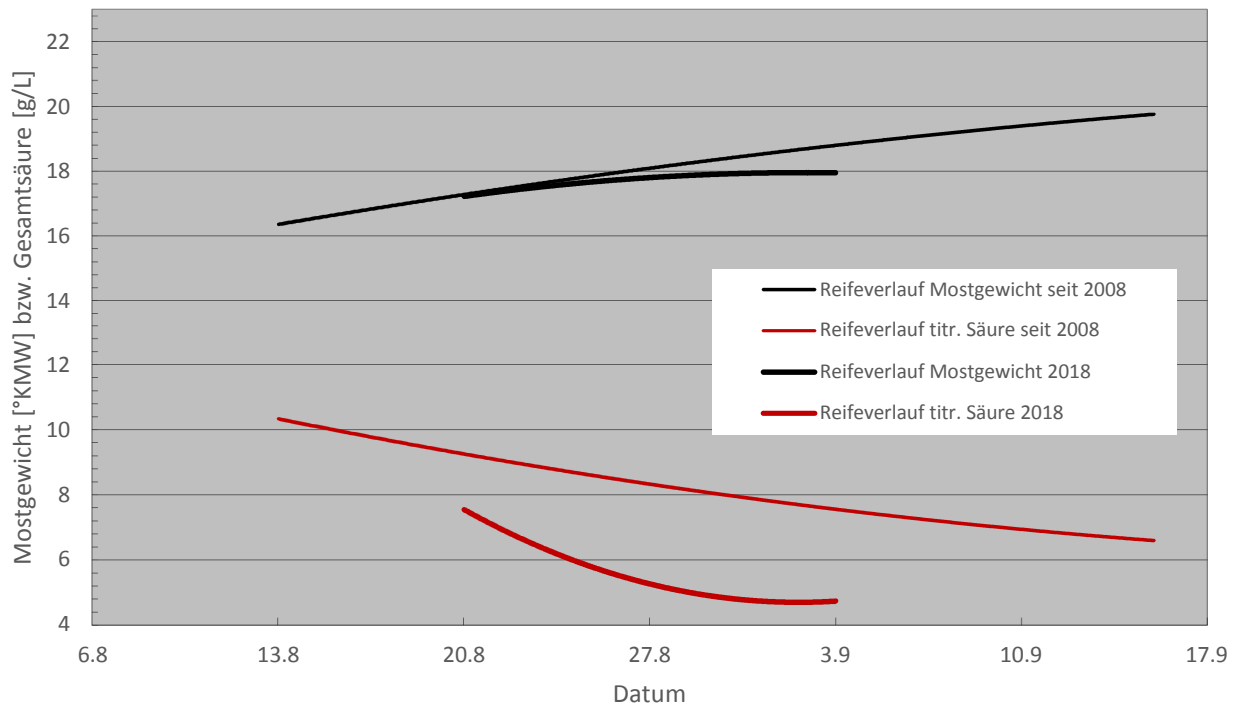
Blauburgunder Kastelbell Fleck



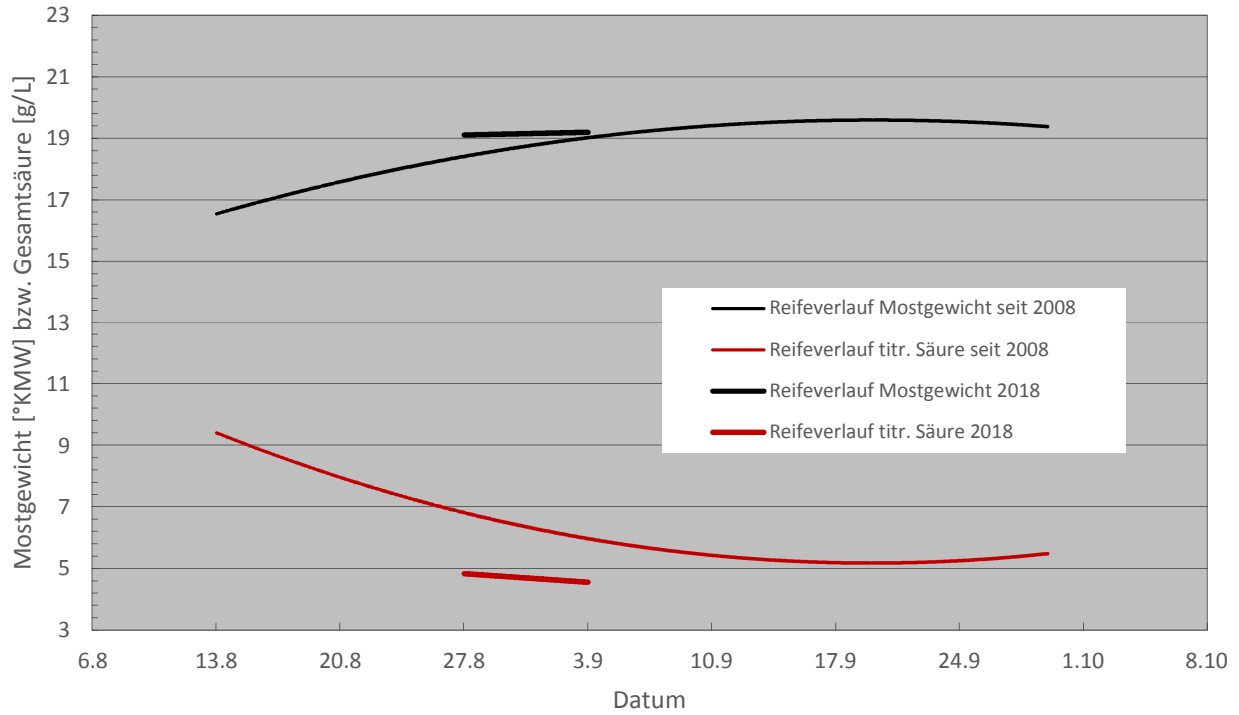
Blauburgunder Montan Gehof



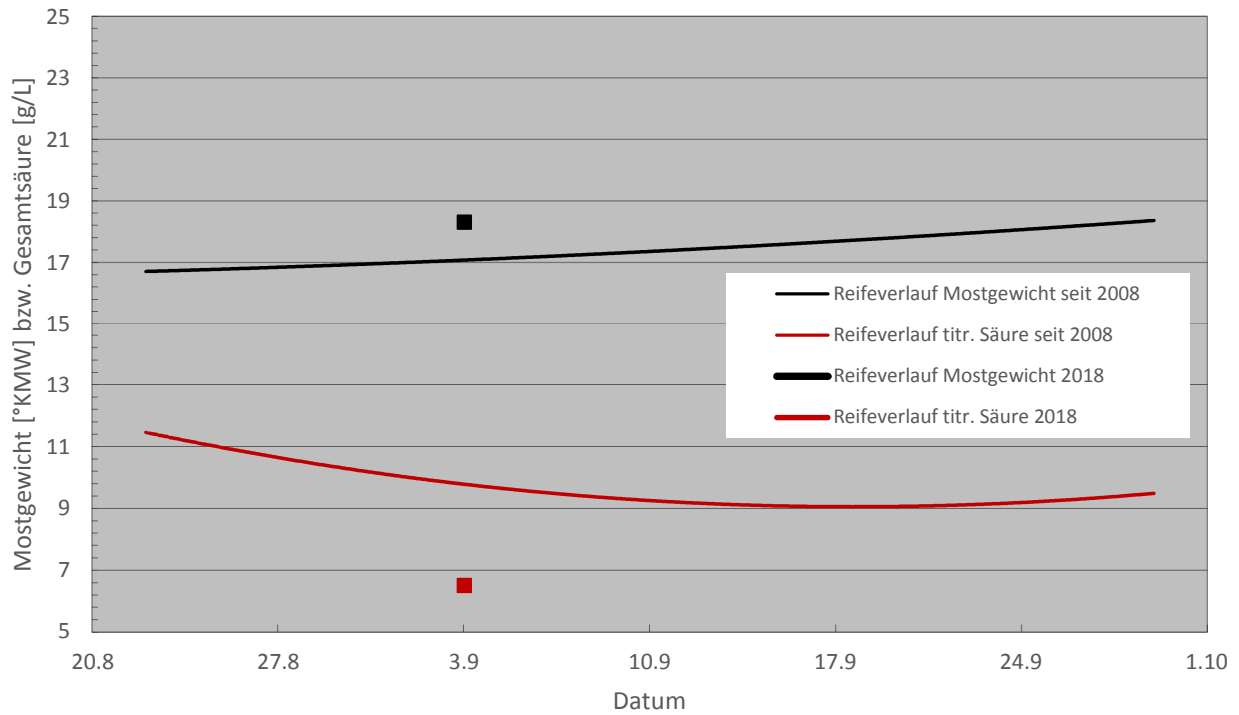
Blauburgunder Neumarkt Mazzon



Merlot Kurtatsch Brenntal



Cabernet Sauvignon Margreid Pfannenstiel



Lagrein Auer Furggl

