

6. Reifeverlaufsprüfung 2020

14.09.2020

Versuchszentrum Laimburg

Situation der Reife

Labor für Wein- und Getränkeanalytik

In den Tagen vom 07.09.2020 bis zum 13.09.2020 wurden an der Wetterstation Laimburg eine Durchschnittstemperatur von 20,5°C und ein Niederschlag von 2,9 mm gemessen (Tab.1).

Bedingt durch die schöne Witterung schritt die Zuckerbildung in den Trauben mit einer mittleren, **wöchentlichen Zunahme von 0,9 °KMW** gut voran (Tab. 2), die **Gesamtsäure sank im Mittel um 0,6 g/L**.

Da bereits ein Großteil der Anlagen geerntet worden sind und weitere diese Woche folgen, beenden wir mit der heutigen Ausgabe die Reifeverlaufsprüfung für das Weinbaujahr 2020.

Wir bedanken uns bei den Eigentümern der Reifetestanlagen, den Probenziehern und den mitwirkenden Mitarbeitern des Versuchszentrum Laimburg und wünschen allen weiterhin eine gute Ernte.

Tab. 1: Wetterdaten September im Vergleich (Meteorologische Station Laimburg)

Datum	Lufttemperatur Mittelwerte (°C)	Niederschläge (mm)	Sonnenstunden (Stunden:Min.)	Globalstrahlung (J/cm ²)
07.09 bis 13.09.2020	20,5	2,9	55:49	11.591
07.09 bis 13.09.2019	16,1	23,5	48:46	11.269
07.09 bis 13.09.2018	21,0	1,4	58:00	12.252

Tab. 2: Analytische Werte für das Probedatum 14.09.2020

Sorte **Weißburgunder**

Gemeinde	Anlage	HVS mg/l	°KMW	pH	GS g/l	WS g/l	AS g/l
Eppan	Berg Spalier	100	18,90	3,25	6,56	7,01	2,20

Sorte **Silvaner**

Gemeinde	Anlage	HVS mg/l	°KMW	pH	GS g/l	WS g/l	AS g/l
Brixen	Neustift C	145	15,34	3,04	10,47	7,68	4,60

Sorte **Müller Thurgau**

Gemeinde	Anlage	HVS mg/l	°KMW	pH	GS g/l	WS g/l	AS g/l
Villanders	Oberholzerhof	54	17,21	3,14	7,96	7,96	2,74

Sorte **Gewürztraminer**

Gemeinde	Anlage	HVS mg/l	°KMW	pH	GS g/l	WS g/l	AS g/l
Tramin	Söll	155	20,80	3,69	4,68	8,35	1,20

Sorte **Großvernatsch**

Gemeinde	Anlage	HVS mg/l	°KMW	pH	GS g/l	WS g/l	AS g/l
Bozen	St. Magdalena	76	18,68	3,71	4,42	5,43	1,94
Eppan	Kreid-Sattel	29	14,38	3,21	6,25	3,99	2,86
Kaltern	Barleit	61	15,01	3,33	5,42	5,54	2,26
Kaltern	Seegüter	60	16,35	3,51	3,94	4,49	1,78
Marling	Schickenburg	20	15,02	3,33	5,70	5,46	2,48

Sorte **Blauburgunder**

Gemeinde	Anlage	HVS mg/l	°KMW	pH	GS g/l	WS g/l	AS g/l
Kastelbell	Fleck	272	18,55	3,43	7,63	7,64	3,76

Sorte **Merlot**

Gemeinde	Anlage	HVS mg/l	°KMW	pH	GS g/l	WS g/l	AS g/l
Kurtatsch	Brenntal	77	19,83	3,66	5,01	8,18	1,71
Meran	Obermais	73	18,92	3,58	5,59	8,13	1,79

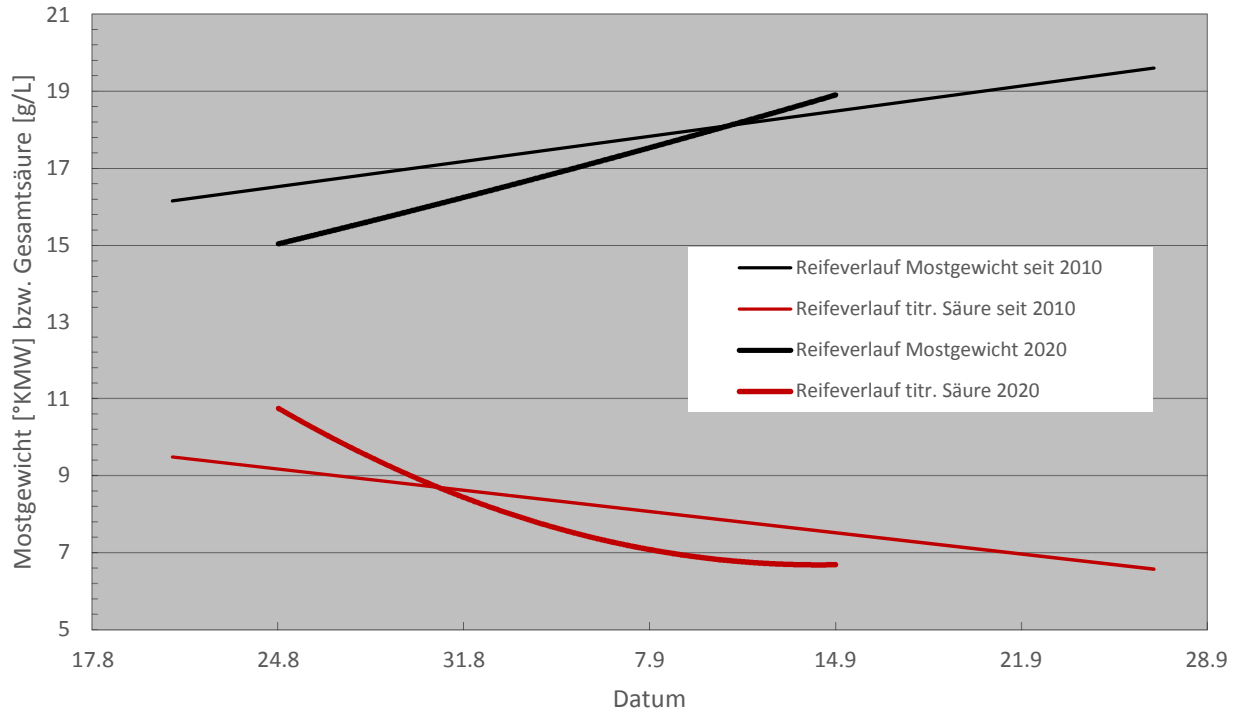
Sorte **Cabernet**

Gemeinde	Anlage	HVS mg/l	°KMW	pH	GS g/l	WS g/l	AS g/l
Kaltern	See	100	17,88	3,56	7,05	8,37	2,47
Margreid	Pfannenstiel	139	17,66	3,35	7,77	8,51	2,96

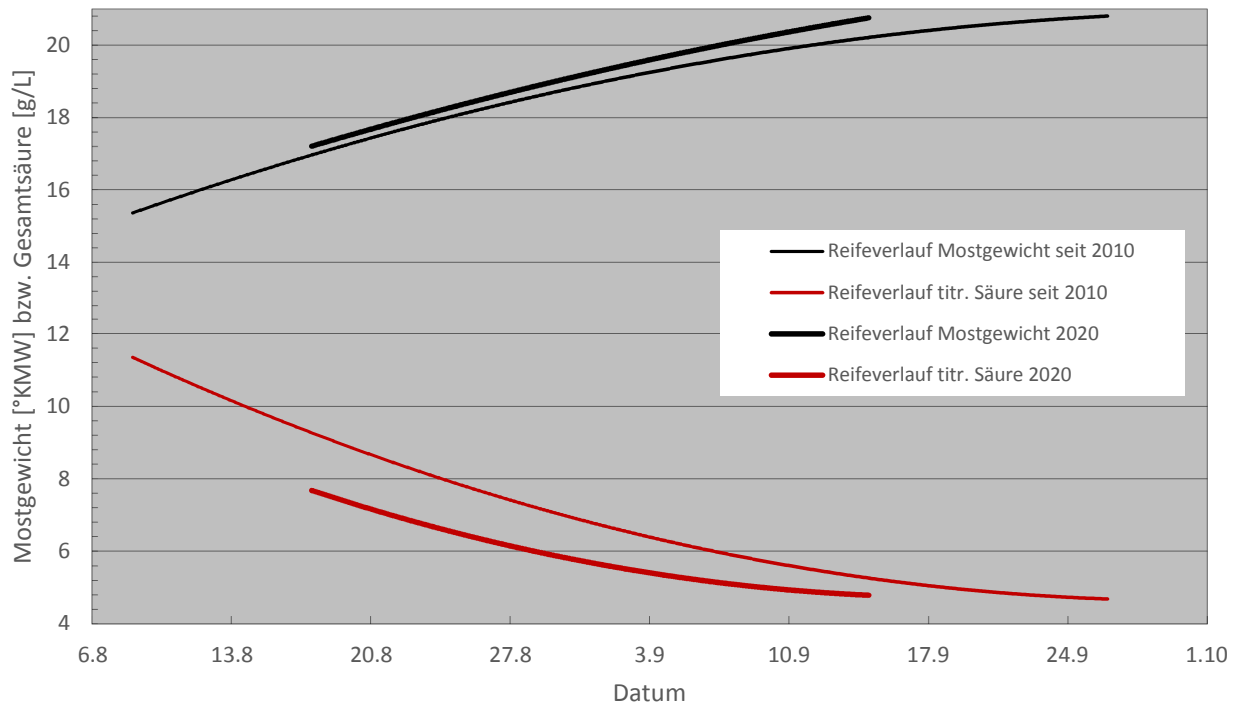
Sorte **Lagrein**

Gemeinde	Anlage	HVS mg/l	°KMW	pH	GS g/l	WS g/l	AS g/l
Auer	Furggl	59	19,33	3,53	6,92	7,60	2,98
Bozen	Hagenbacher- hof Spalier	65	19,70	3,52	5,59	6,65	2,23

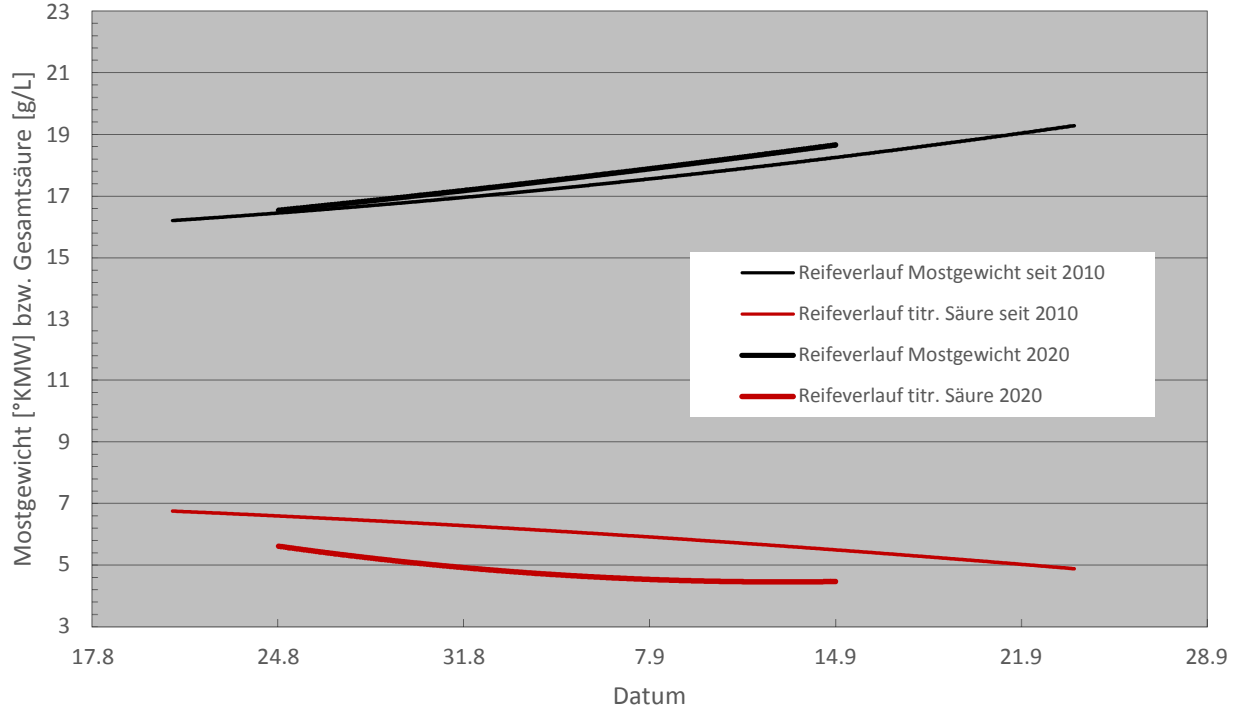
Weissburgunder Eppan Berg



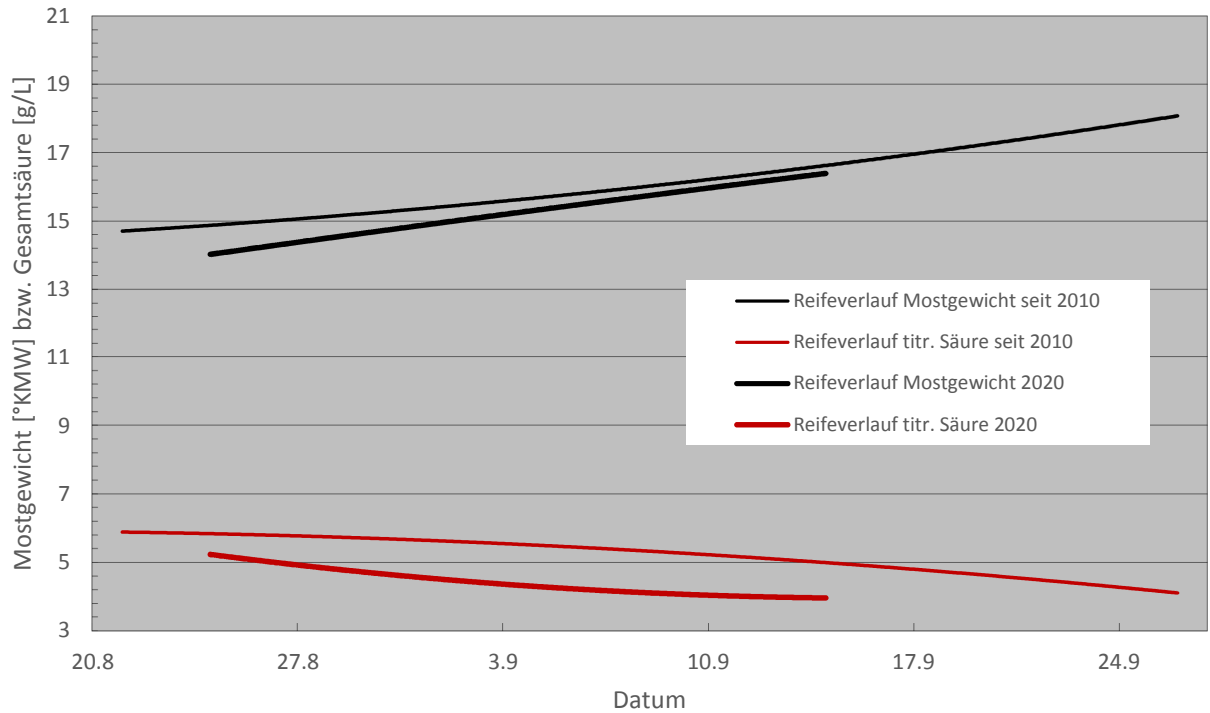
Gewürztraminer Tramin Söll



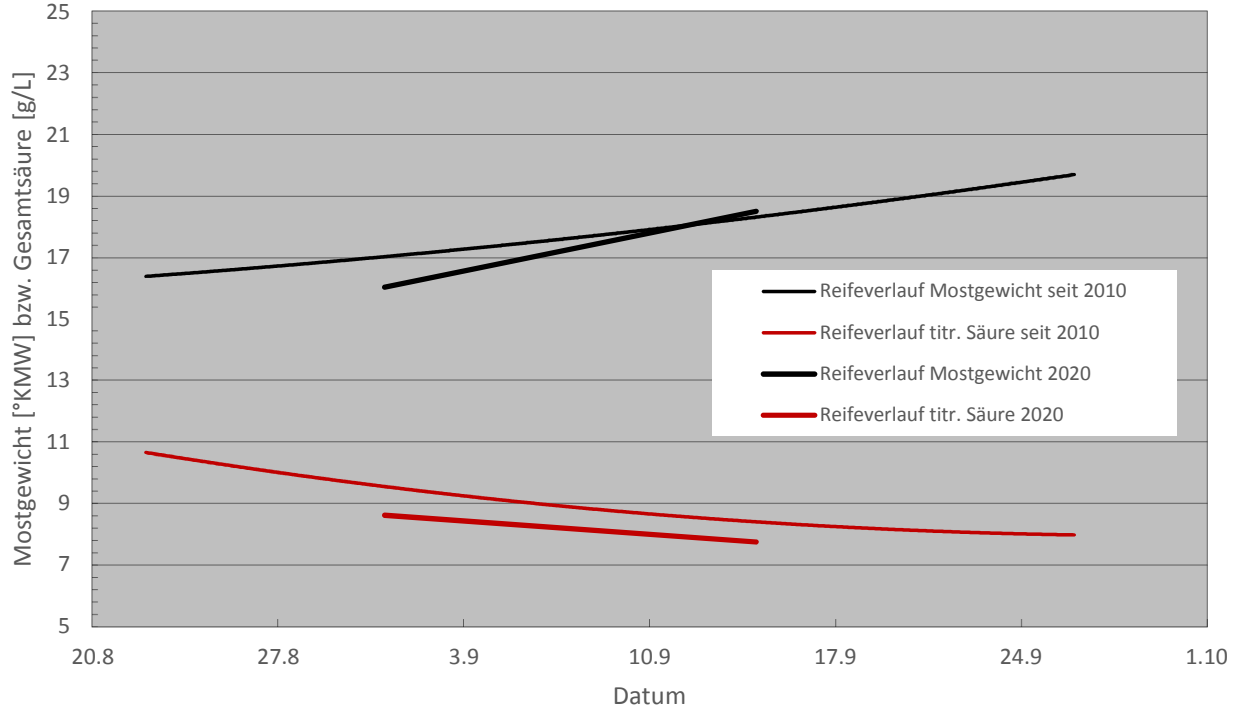
Vernatsch Bozen Magdalena



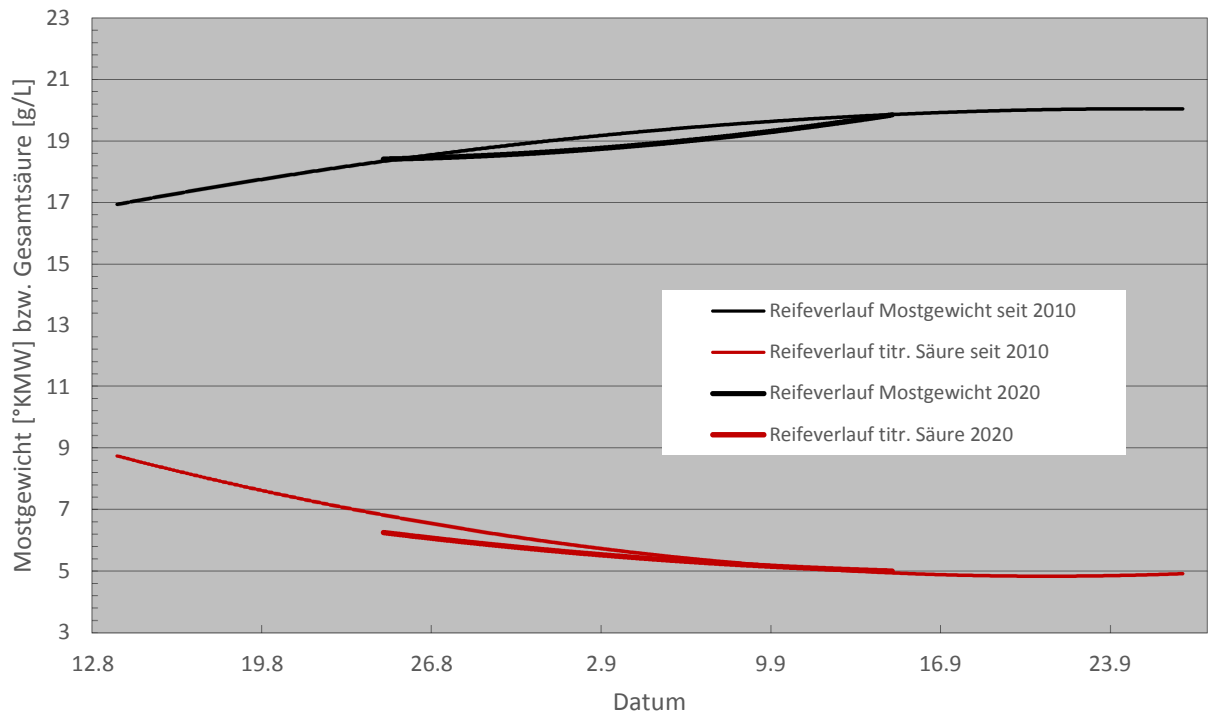
Vernatsch Kaltern Seegüter



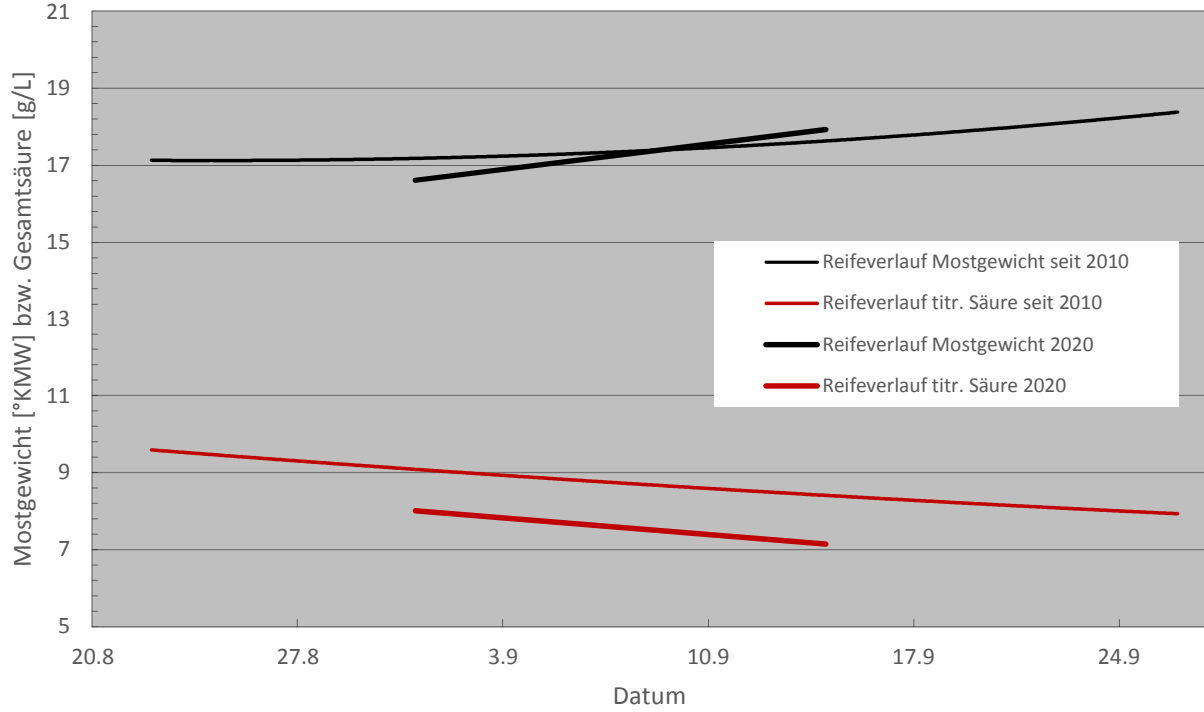
Blauburgunder Kastelbell Fleck



Merlot Kurtatsch Brenntal



Cabernet Sauvignon Kaltern See



Lagrein Auer Furggl

