

3. Reifeverlaufsprüfung 2024

02.09.2024

Versuchszentrum Laimburg

Situation der Reife

Labor für Wein- und Getränkeanalytik

In den Tagen vom 26.08.2024 bis zum 01.09.2024 wurden an der Wetterstation Laimburg eine Durchschnittstemperatur von 23,9 °C und eine Niederschlagsmenge von 2,7 mm gemessen (Tab.1). Mit diesem Probenahmetermin werden dem Reifetest die Anlagen der Sorten Vernatsch, Lagrein und Merlot hinzugefügt.

Die Zuckerbildung in den Trauben schritt mit einer mittleren, **wöchentlichen Zunahme von 1,5 °KMW** wieder gut voran (Tab. 2), die **Gesamtsäure sank im Mittel um 1,1 g/L**.

Vergleicht man die Werte der beprobten Reifetestanlagen mit der entsprechenden Stichprobe des Vorjahres, so bestätigt sich der beinahe **gleiche Reifezustand gegenüber 2023**.

Tab. 1: Wetterdaten August im Vergleich (Meteorologische Station Laimburg)

Datum	Lufttemperatur Mittelwerte (°C)	Niederschläge (mm)	Summe Sonnenstunden (Stunden:Min.)	Ø Sonnen- strahlung pro Tag (W/m ²)
26.08. – 01.09.2024	23,9	2,7	60:43	223
August 2024	24,8	24,5	244:25	228
August 2023	23,4	98,5	223:48	224
August 2022	23,5	36,6	252:56	242
Langjäh. Mittel August (seit 1965)	21,7	94,9	259:00	218

Tab. 2: Analytische Werte für das Probedatum 02.09.2024

Sorte **Weißburgunder**

Gemeinde	Anlage	HVS mg/l	°KMW	pH	GS g/l	WS g/l	AS g/l
Eppan	Berg Spalier	119	18,15	3,15	7,62	7,12	2,05
Eppan	Schwarzhaus B	207	17,67	3,17	8,01	8,19	2,50
Terlan	Eyrl 2	139	19,03	3,44	5,49	6,02	1,25
Tscherms	Guggenberg	225	17,17	3,18	8,73	8,35	2,95

Sorte **Chardonnay**

Gemeinde	Anlage	HVS mg/l	°KMW	pH	GS g/l	WS g/l	AS g/l
Kurtinig	Giatl	210	16,87	3,32	7,30	6,48	2,45
Salurn	Stiermoos	170	17,16	3,37	6,69	6,81	2,15

Sorte **Ruländer**

Gemeinde	Anlage	HVS mg/l	°KMW	pH	GS g/l	WS g/l	AS g/l
Kurtinig	Castelfeder	168	17,60	3,44	5,89	7,23	1,65
Salurn	Pfatten	200	16,67	3,37	6,83	6,83	2,50

Sorte **Sauvignon**

Gemeinde	Anlage	HVS mg/l	°KMW	pH	GS g/l	WS g/l	AS g/l
Terlan	Winkl	70	20,64	3,35	6,31	7,06	1,16
Eppan	Girlan Naun B	122	19,28	3,22	8,70	8,75	1,80

Sorte **Gewürztraminer**

Gemeinde	Anlage	HVS mg/l	°KMW	pH	GS g/l	WS g/l	AS g/l
Tramin	Rungg	247	19,13	3,57	6,85	8,40	2,00
Tramin	Söll	187	19,39	3,50	6,37	7,81	1,45

Sorte **Großvernatsch**

Gemeinde	Anlage	HVS mg/l	°KMW	pH	GS g/l	WS g/l	AS g/l
Bozen	St. Magdalena	119	16,51	3,53	5,33	6,14	2,20
Kaltern	Seegüter	143	15,29	3,47	5,01	4,87	2,15

Sorte **Blauburgunder**

Gemeinde	Anlage	HVS mg/l	°KMW	pH	GS g/l	WS g/l	AS g/l
Montan	Gehof	180	18,86	3,45	7,26	7,80	2,55
Neumarkt	Mazzon	219	20,45	3,54	6,81	6,68	2,25

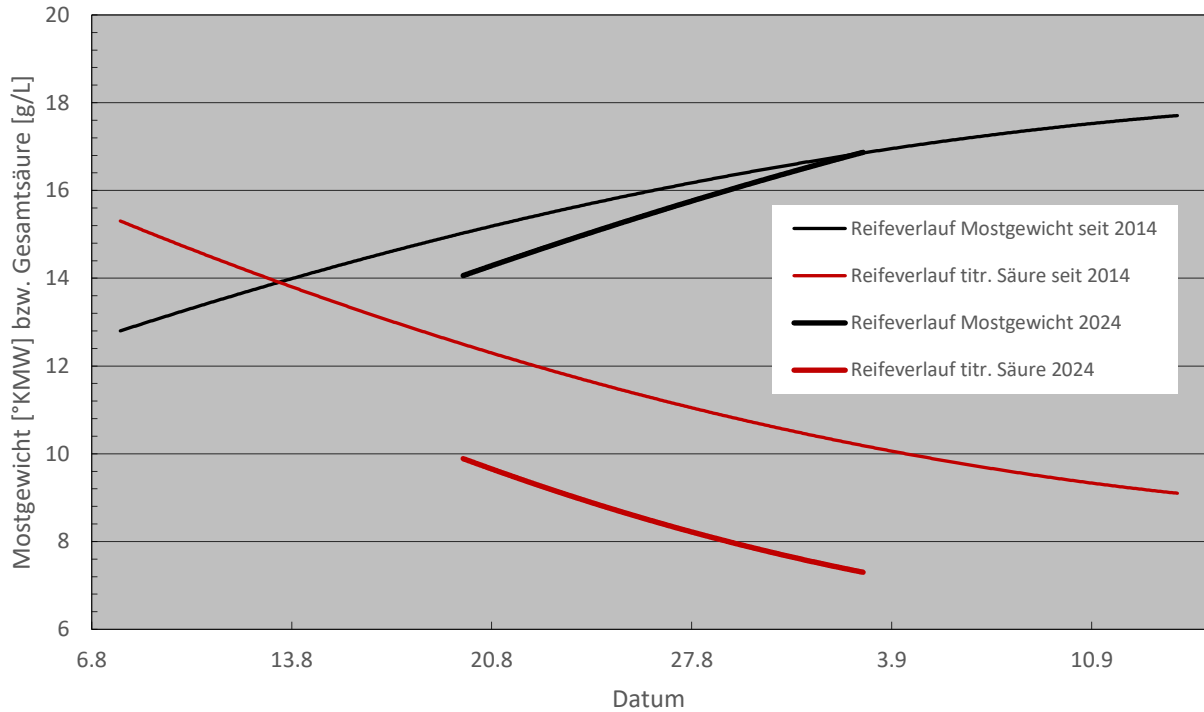
Sorte **Lagrein**

Gemeinde	Anlage	HVS mg/l	°KMW	pH	GS g/l	WS g/l	AS g/l
Auer	Furggl	100	16,74	3,28	8,99	7,34	3,40
Bozen	Hagenbacher- hof Spalier (Frost)	171	16,97	3,33	8,97	7,45	4,15

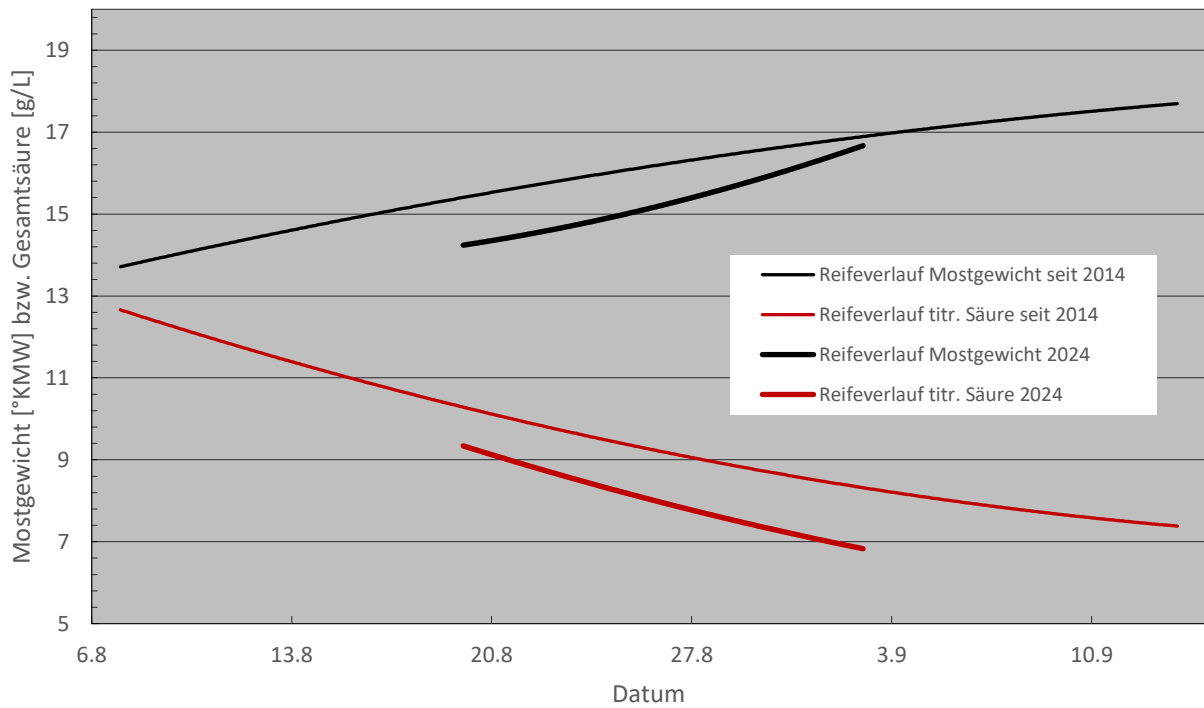
Sorte **Merlot**

Gemeinde	Anlage	HVS mg/l	°KMW	pH	GS g/l	WS g/l	AS g/l
Kurtatsch	Brenntal	97	18,87	3,48	6,44	7,41	2,15

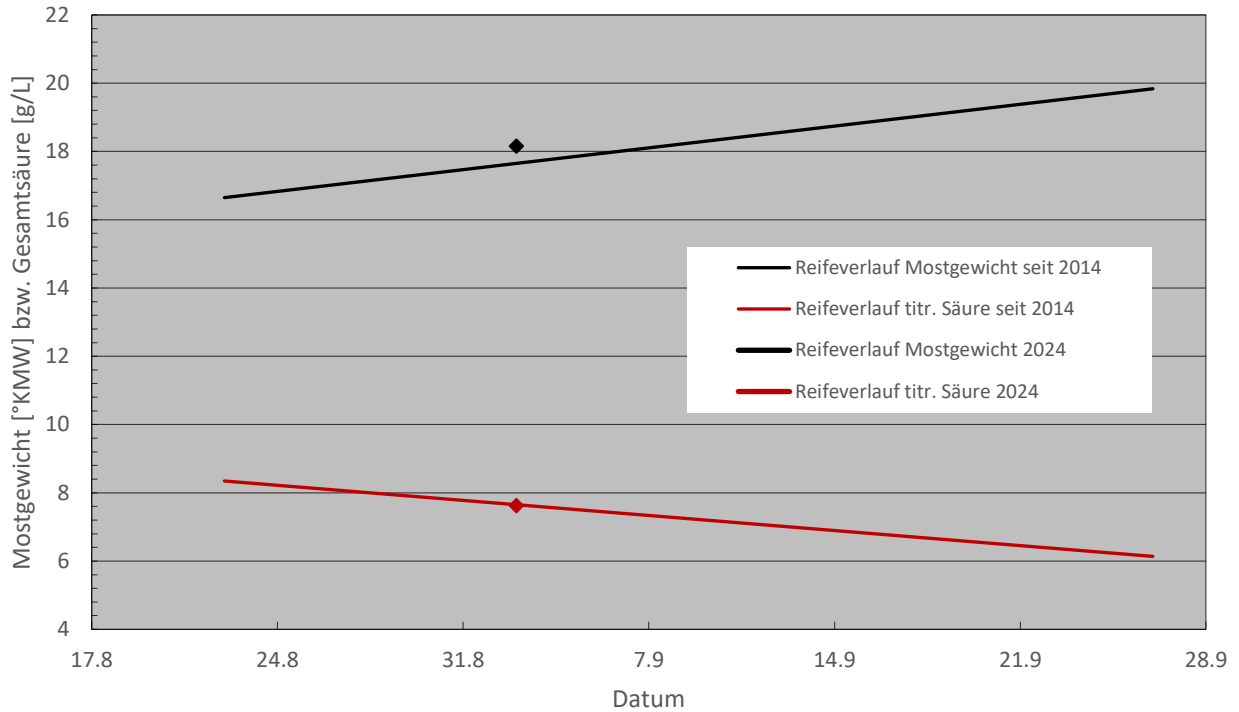
Chardonnay Kurtinig Giatl



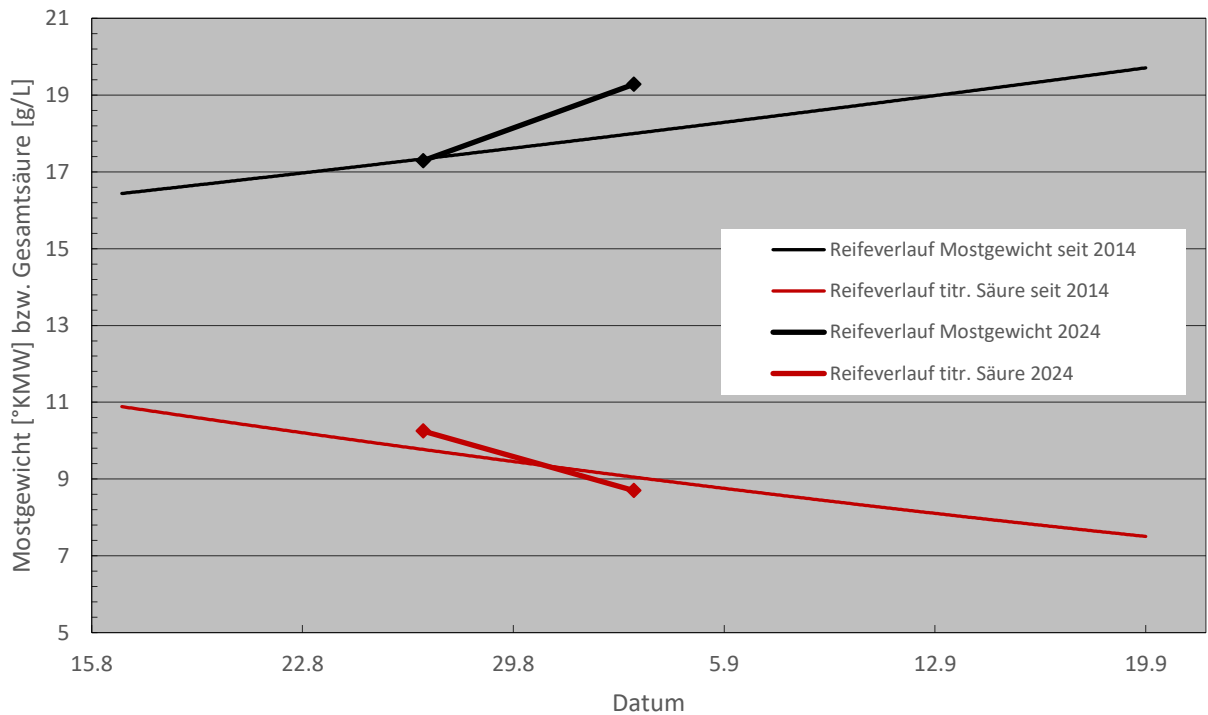
Ruländer Salurn Pfatten



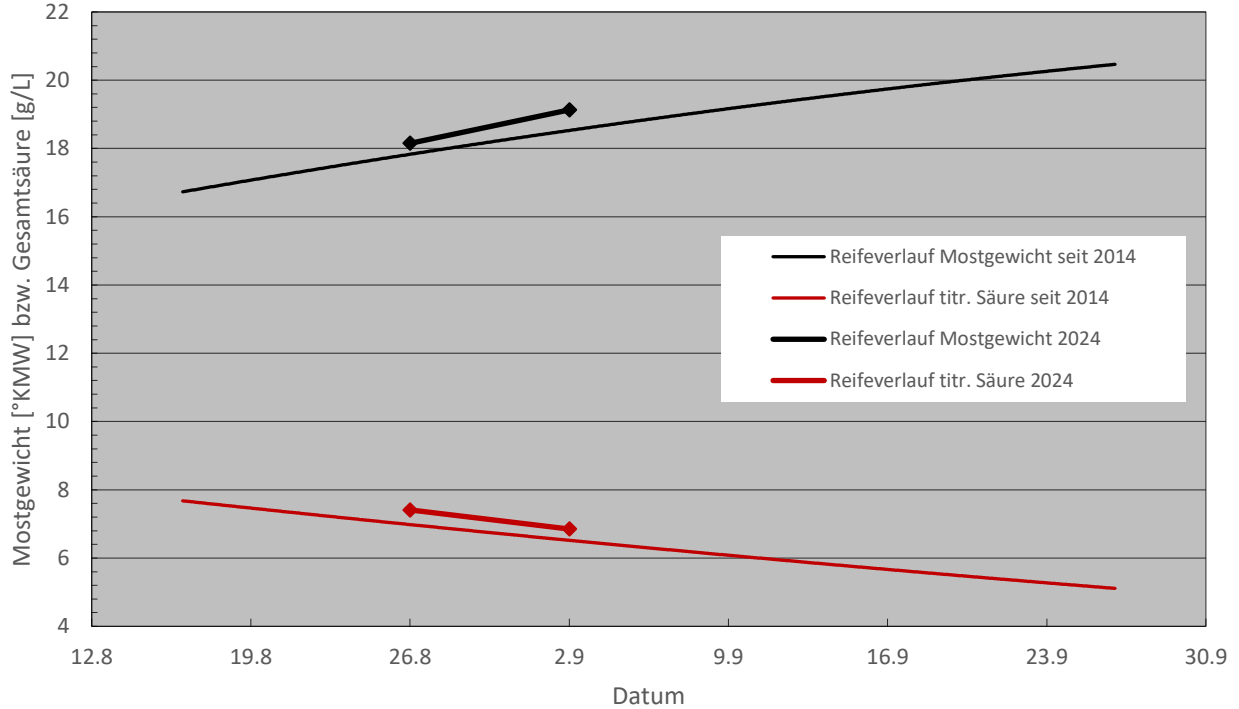
Weissburgunder Eppan Berg



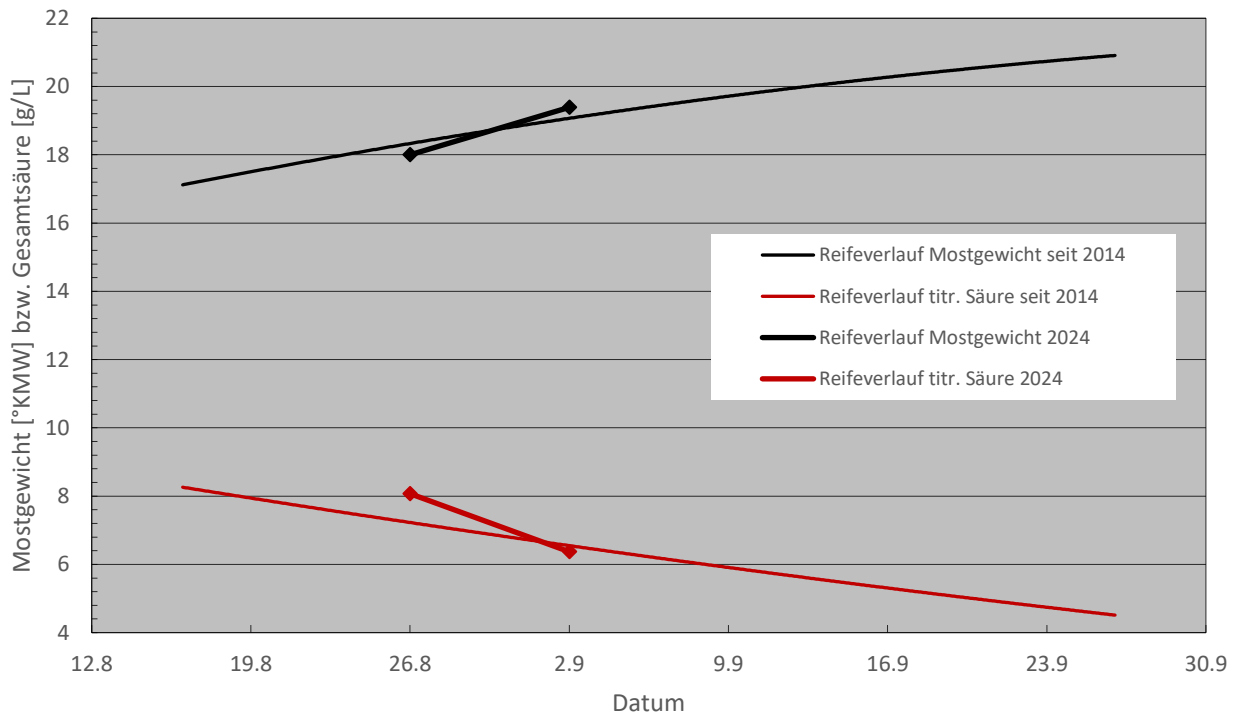
Sauvignon Giralan Naun



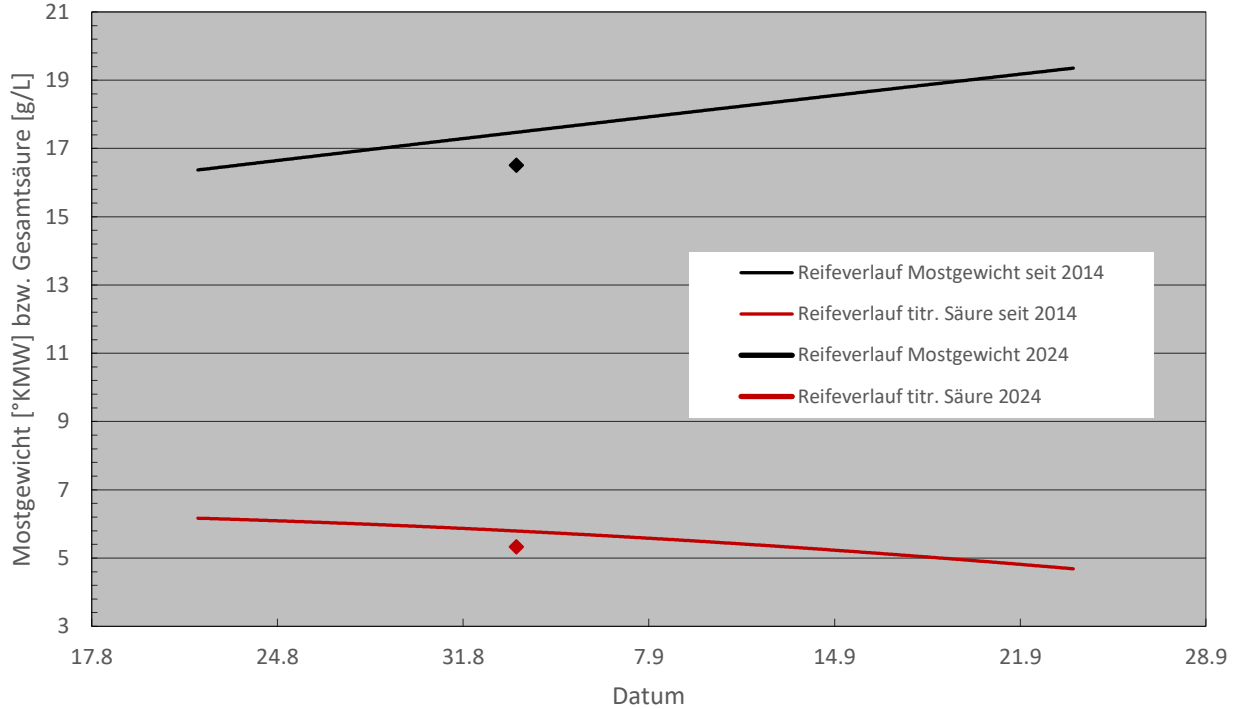
Gewürztraminer Tramin Rungg



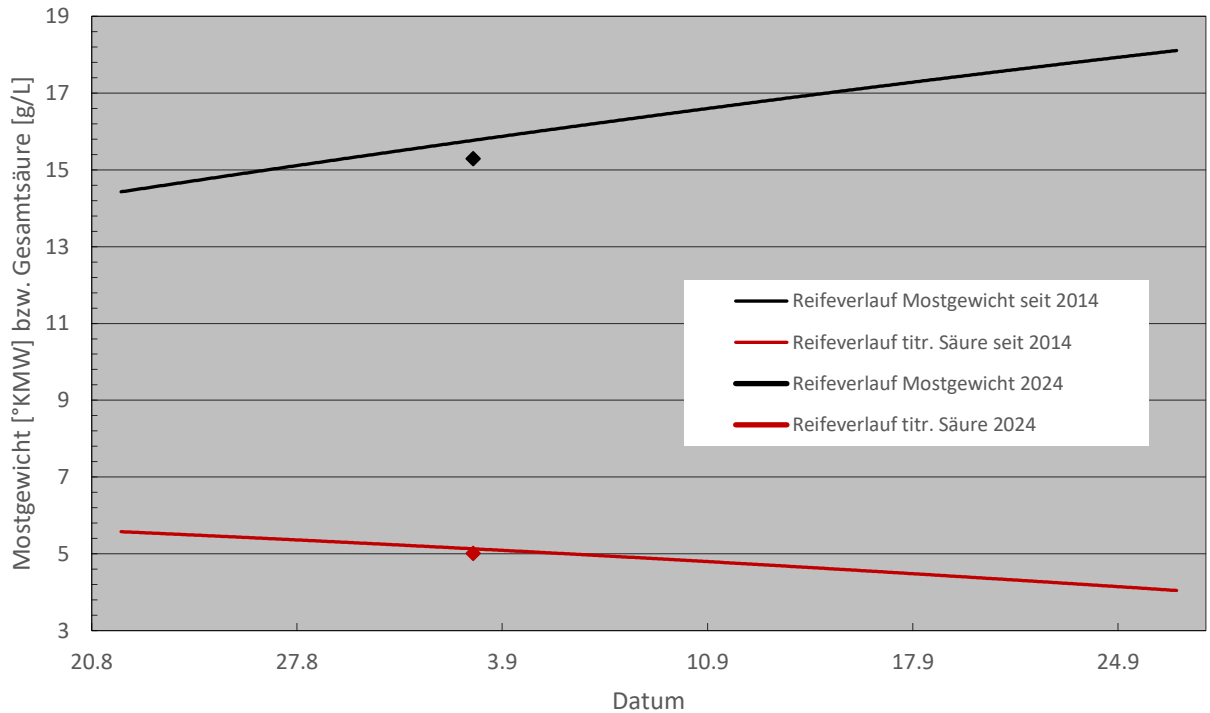
Gewürztraminer Tramin Söll



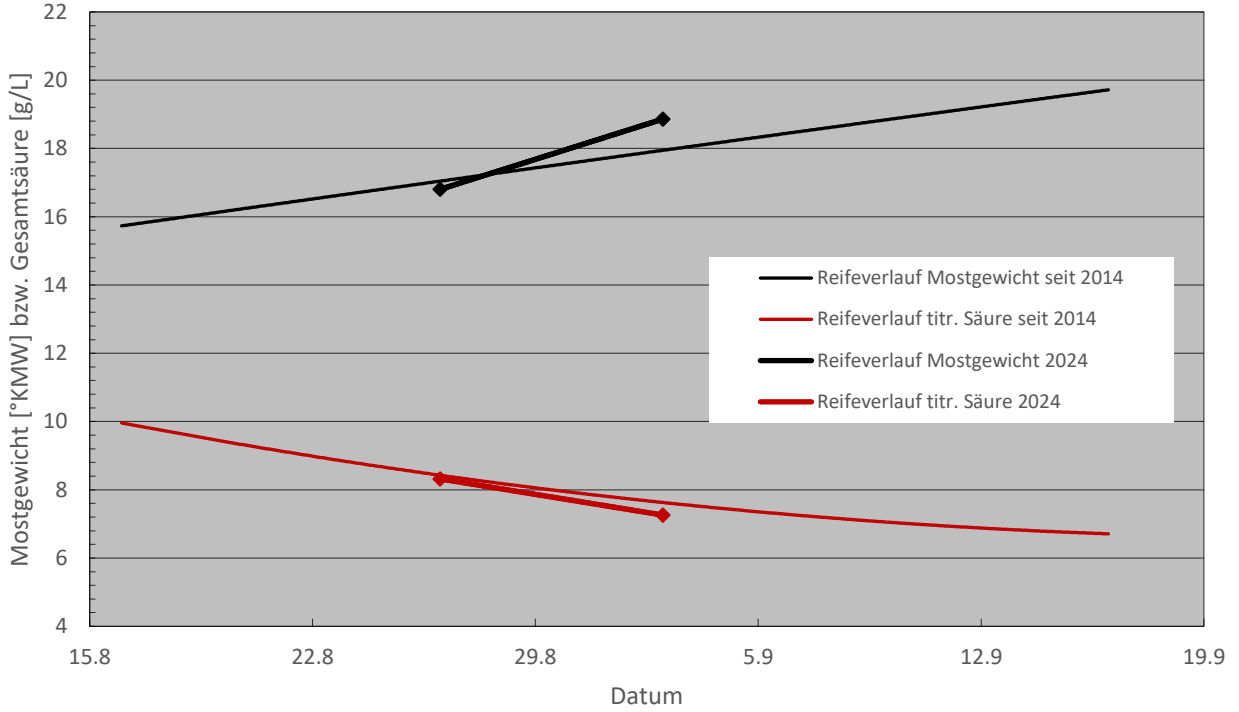
Vernatsch Bozen Magdalena



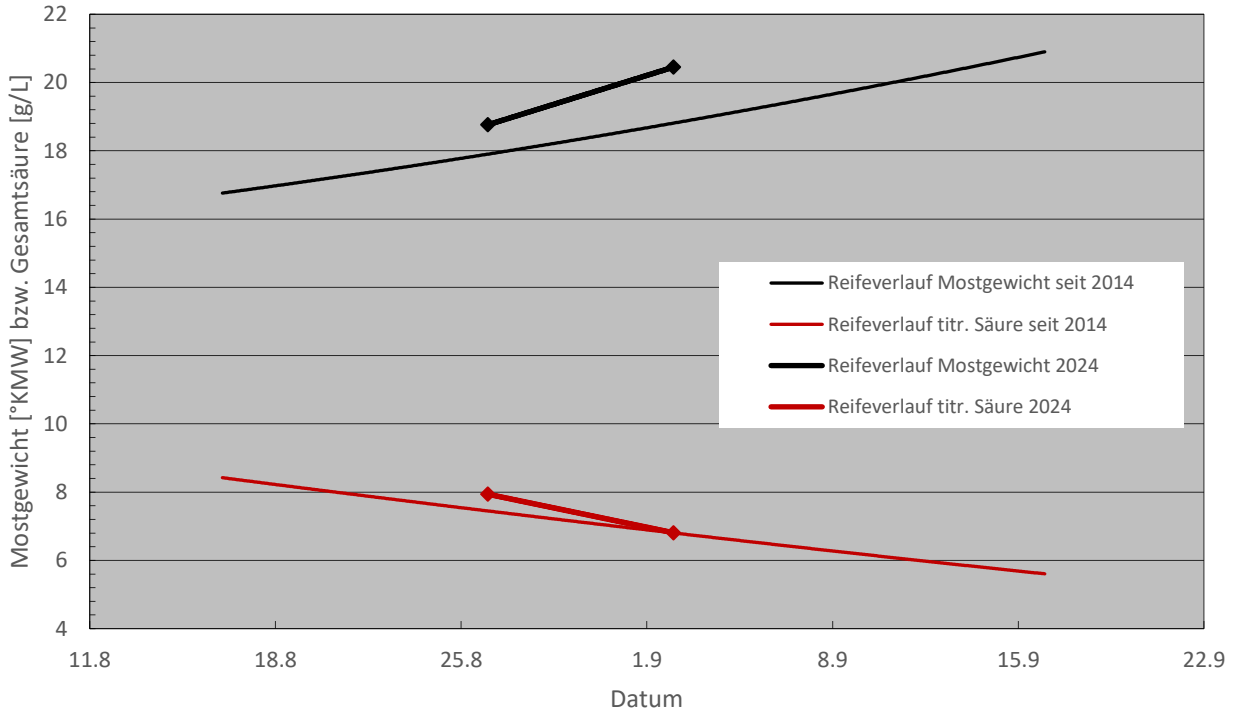
Vernatsch Kaltern Seegüter



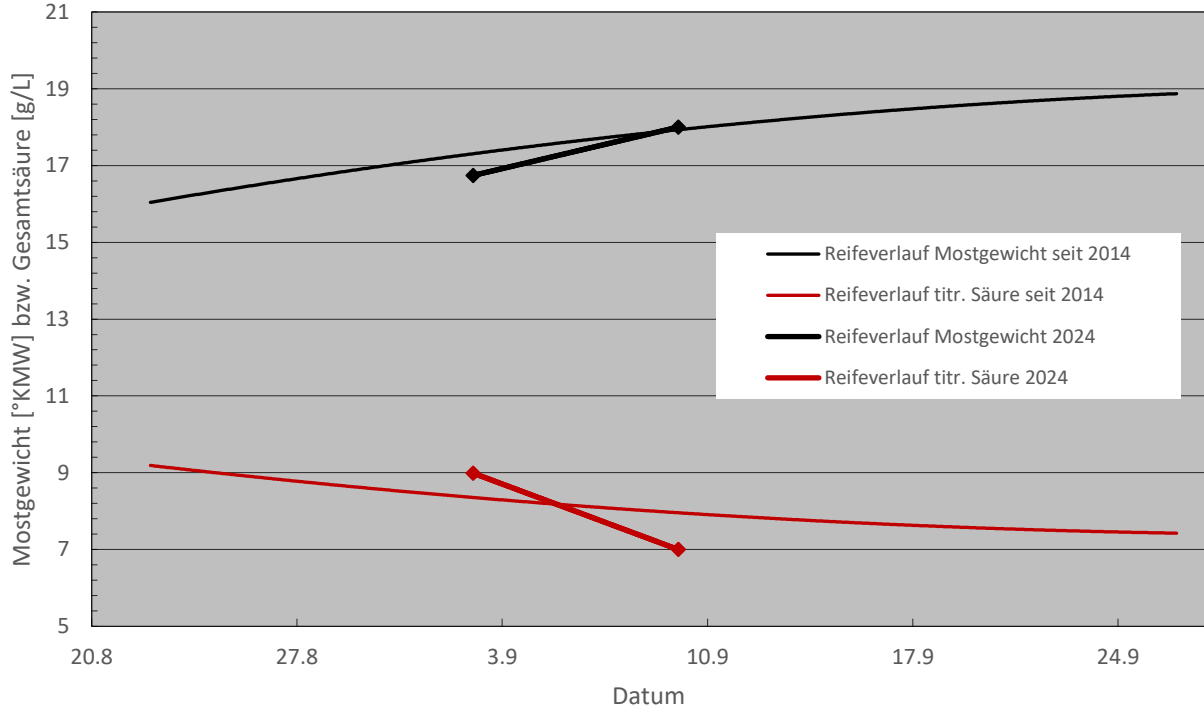
Blauburgunder Montan Gehof



Blauburgunder Neumarkt Mazzon



Lagrein Auer Furggl



Merlot Kurtatsch Brenntal

