

4. Reifeverlaufsprüfung 2024

09.09.2024

Versuchszentrum Laimburg

Situation der Reife

Labor für Wein- und Getränkeanalytik

In den Tagen vom 02.09.2024 bis zum 08.09.2024 wurden an der Wetterstation Laimburg eine Durchschnittstemperatur von 21,4 °C und ein Niederschlag von 31,6 mm gemessen (Tab.1).

Mit diesem Probenahmetermin werden dem Reifetest alle restlichen Anlagen hinzugefügt. Bereits geerntet ist die Reifetestanlage Sauvignon Terlan Winkl.

Bedingt durch die unbeständige Witterung, schritt die Zuckerbildung in den Trauben der beprobten Anlagen mit einer mittleren, **wöchentlichen Zunahme von nur mehr 0,3 °KMW** voran (Tab. 2), die **Gesamtsäure sank im Mittel um 0,9 g/L**.

Tab. 1: Wetterdaten September im Vergleich (Meteorologische Station Laimburg)

Datum	Lufttemperatur Mittelwerte (°C)	Niederschläge (mm)	Summe Sonnenstunden (Stunden:Min.)	Ø Sonnen- strahlung pro Tag (W/m ²)
02.09. bis 03.09.2024	21,4	31,6	37:41	161

Tab. 2: Analytische Werte für das Probedatum 09.09.2024

Sorte **Weißburgunder**

Gemeinde	Anlage	HVS mg/l	°KMW	pH	GS g/l	WS g/l	AS g/l
Eppan	Berg Spalier	94	18,84	3,27	6,19	6,75	1,65
Eppan	Schwarzhaus B	182	17,92	3,29	6,71	7,32	1,85
Terlan	Eyrl 2	133	19,26	3,56	4,85	6,55	1,40
Tscherms	Guggenberg	215	17,32	3,29	7,84	7,49	2,50

Sorte **Chardonnay**

Gemeinde	Anlage	HVS mg/l	°KMW	pH	GS g/l	WS g/l	AS g/l
Kurtinig	Giatl	185	16,99	3,44	6,56	7,00	2,75
Salurn	Stiermoos	150	17,32	3,48	6,11	7,18	2,25

Sorte **Ruländer**

Gemeinde	Anlage	HVS mg/l	°KMW	pH	GS g/l	WS g/l	AS g/l
Kurtinig	Castelfeder	157	17,69	3,55	5,39	6,98	1,50
Salurn	Pfatten	194	16,91	3,55	5,84	6,01	2,00

Sorte **Silvaner**

Gemeinde	Anlage	HVS mg/l	°KMW	pH	GS g/l	WS g/l	AS g/l
Brixen	Neustift C	102	16,38	3,15	11,19	9,03	4,90

Sorte **Müller Thurgau**

Gemeinde	Anlage	HVS mg/l	°KMW	pH	GS g/l	WS g/l	AS g/l
Villanders	Oberholzerhof	71	16,78	3,26	7,01	7,37	2,15

Sorte **Sauvignon**

Gemeinde	Anlage	HVS mg/l	°KMW	pH	GS g/l	WS g/l	AS g/l
Eppan	Girlan Naun B	113	19,50	3,35	7,65	8,39	1,55

Sorte **Gewürztraminer**

Gemeinde	Anlage	HVS mg/l	°KMW	pH	GS g/l	WS g/l	AS g/l
Tramin	Rungg	200	19,35	3,67	6,08	7,68	1,70
Tramin	Söll	181	19,62	3,64	5,69	8,00	1,50

Sorte **Großvernatsch**

Gemeinde	Anlage	HVS mg/l	°KMW	pH	GS g/l	WS g/l	AS g/l
Bozen	St. Magdalena	112	16,85	3,65	4,72	6,16	2,35
Kaltern	Seegüter	129	15,74	3,59	4,32	4,35	2,35

Sorte **Blauburgunder**

Gemeinde	Anlage	HVS mg/l	°KMW	pH	GS g/l	WS g/l	AS g/l
Montan	Gehof	178	19,12	3,66	5,87	7,64	2,30
Neumarkt	Mazzon	245	20,55	3,68	6,03	7,42	2,50
Kastelbell	Fleck	198	16,52	3,42	8,54	7,70	3,95

Sorte **Merlot**

Gemeinde	Anlage	HVS mg/l	°KMW	pH	GS g/l	WS g/l	AS g/l
Kurtatsch	Brenntal	67	19,13	3,64	5,34	7,16	1,90
Meran	Obermais	56	17,92	3,52	6,20	8,14	1,90

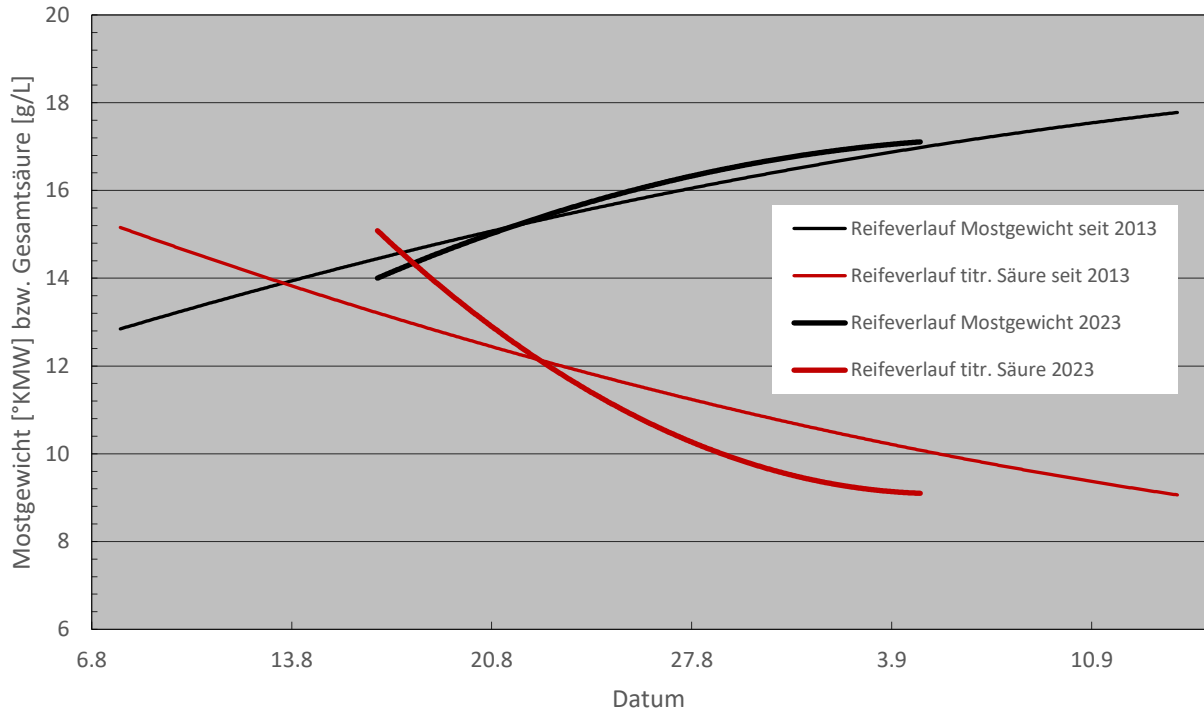
Sorte **Cabernet**

Gemeinde	Anlage	HVS mg/l	°KMW	pH	GS g/l	WS g/l	AS g/l
Kaltern	See	87	17,26	3,36	8,16	8,48	2,70
Margreid	Pfannenstiel	164	16,52	3,44	8,63	8,01	3,90

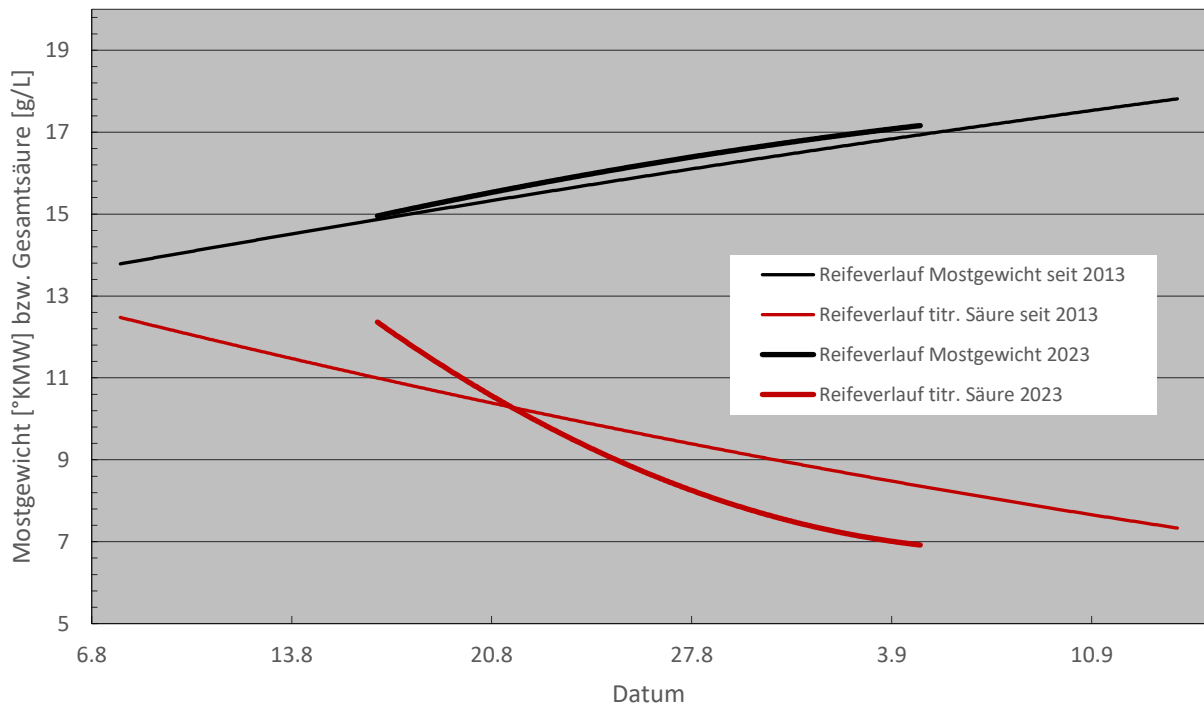
Sorte **Lagrein**

Gemeinde	Anlage	HVS mg/l	°KMW	pH	GS g/l	WS g/l	AS g/l
Auer	Furggl	99	17,47	3,45	7,65	7,98	3,45
Bozen	Hagenbacher- hof Spalier (Frost)	147	17,58	3,48	7,64	7,41	3,80

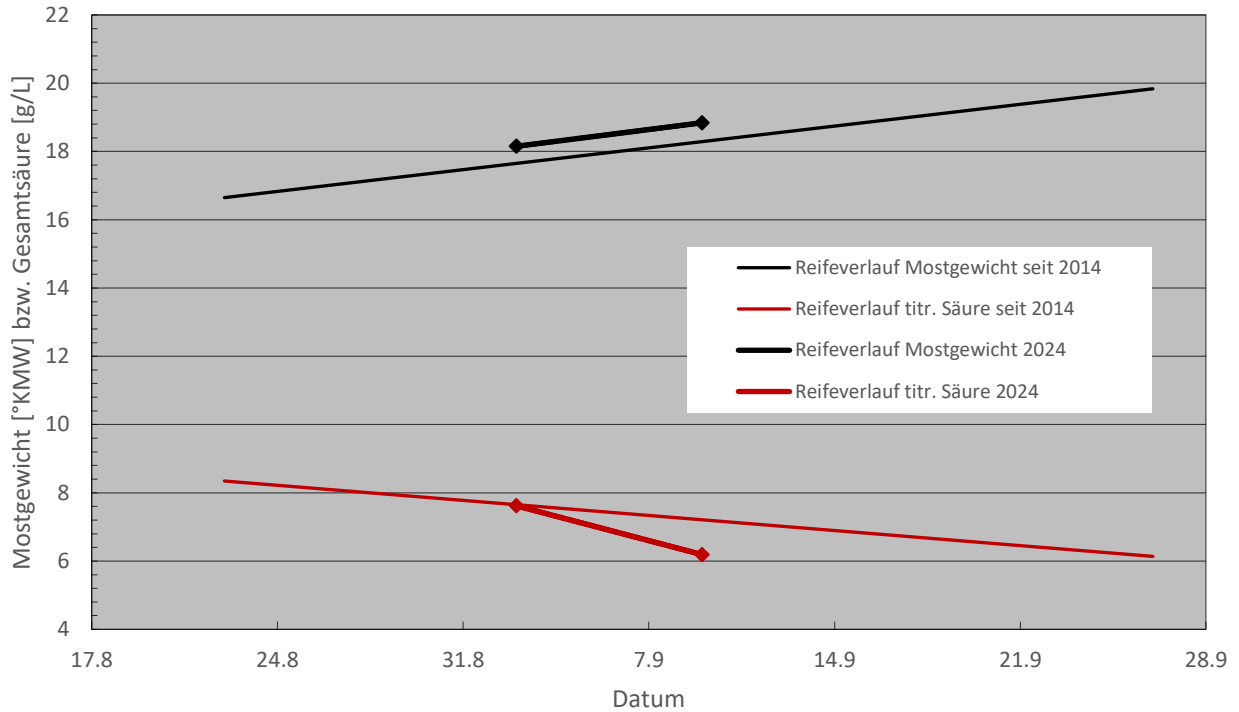
Chardonnay Kurtinig Giatl



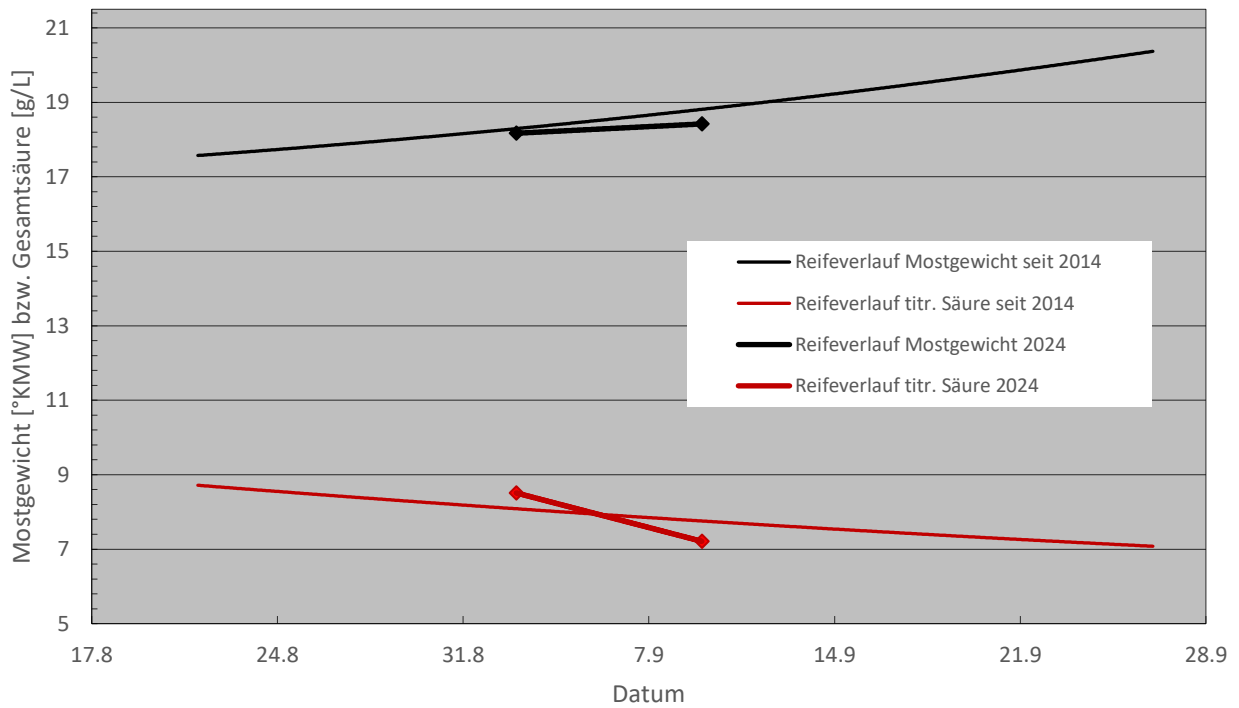
Ruländer Salurn Pfatten



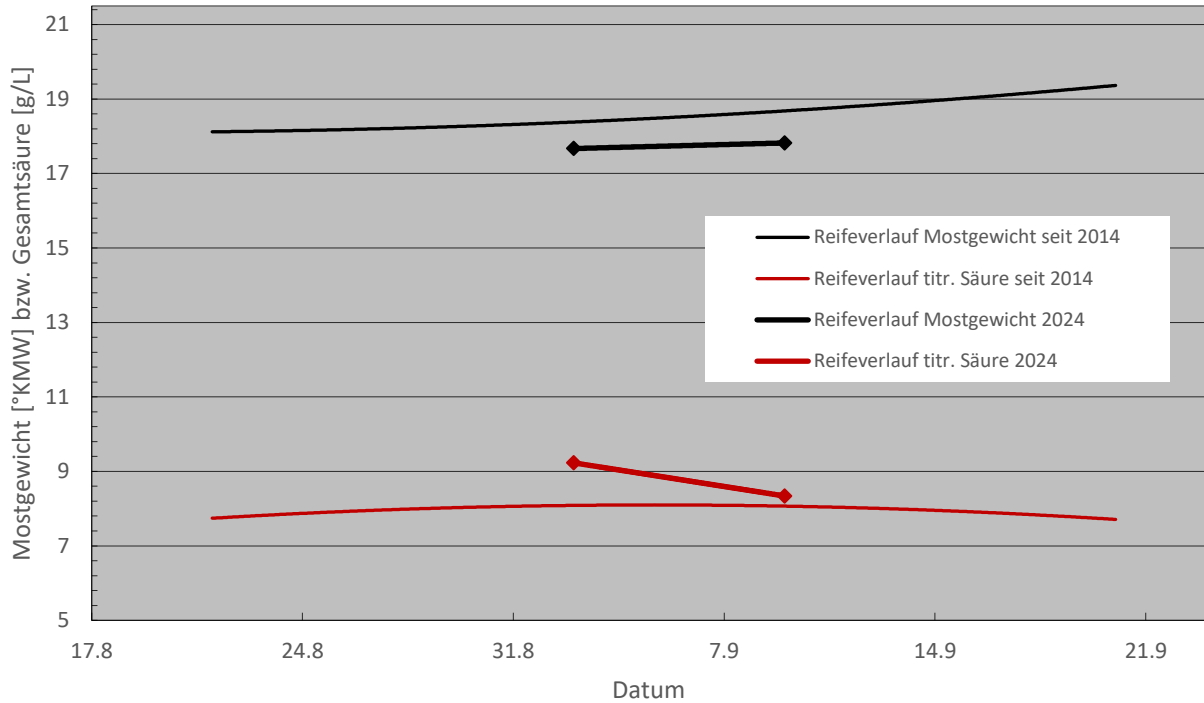
Weissburgunder Eppan Berg



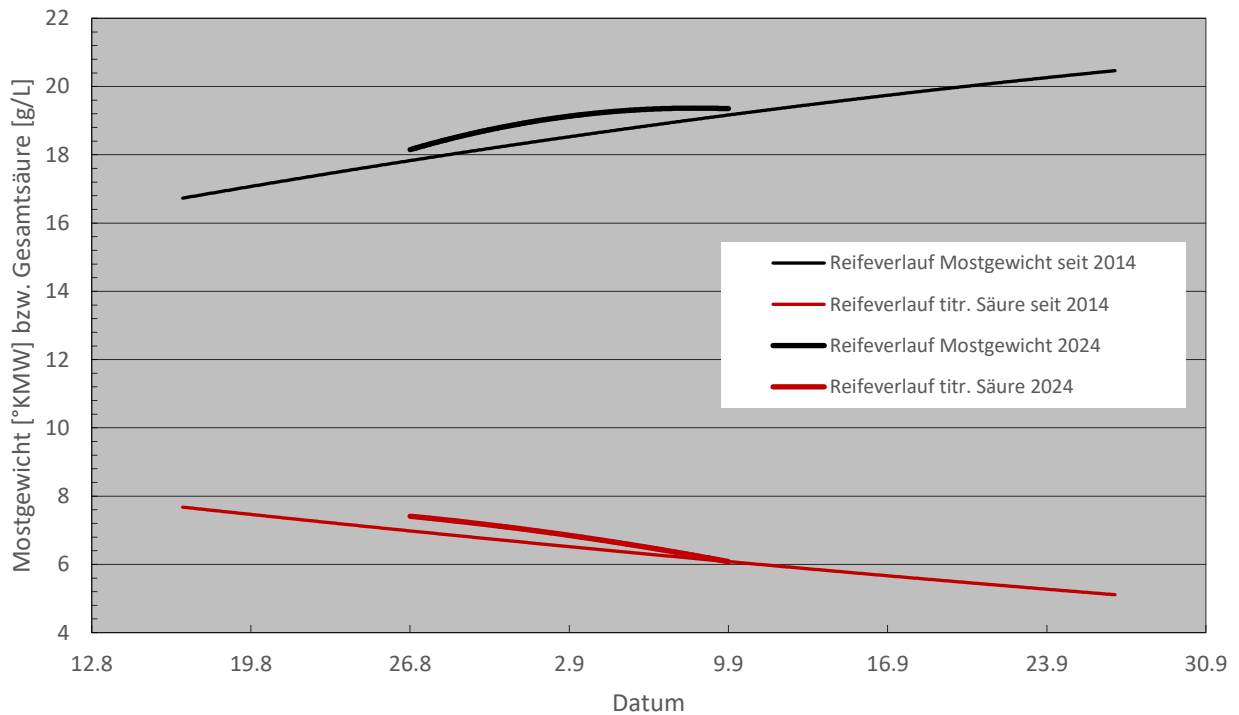
Weissburgunder Eppan Schwarzhaus B



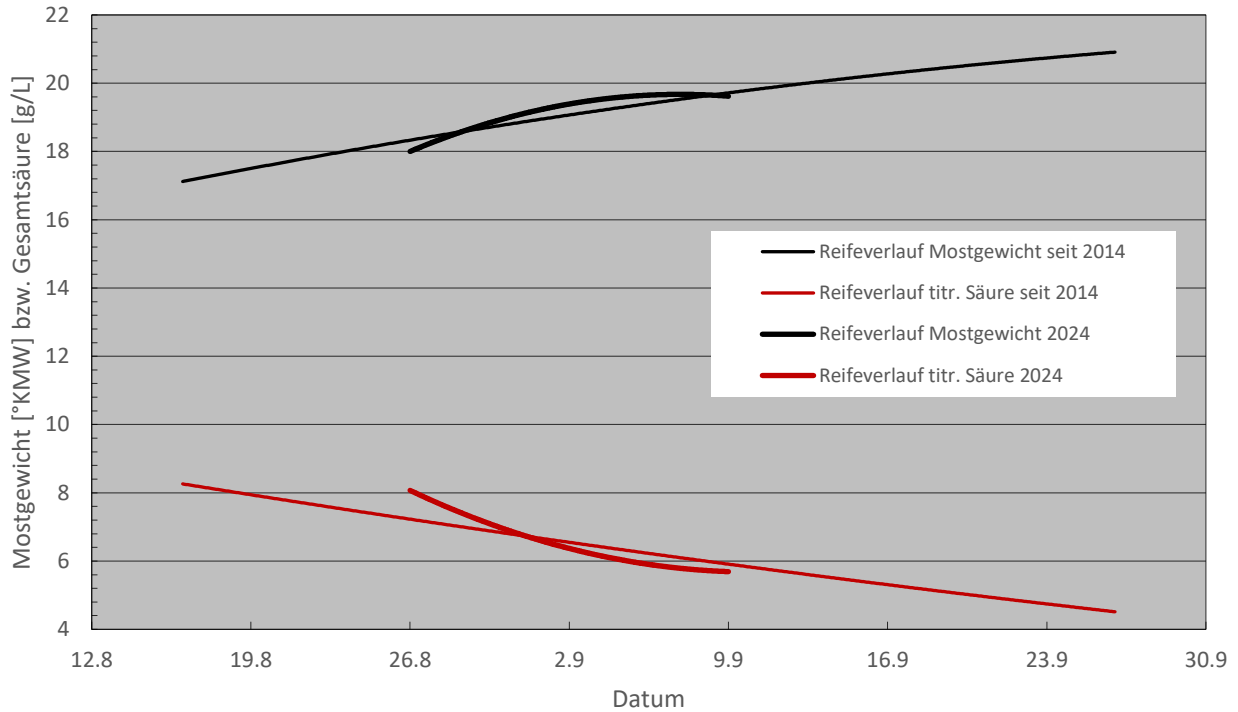
Weissburgunder Tscherm's Guggenberg



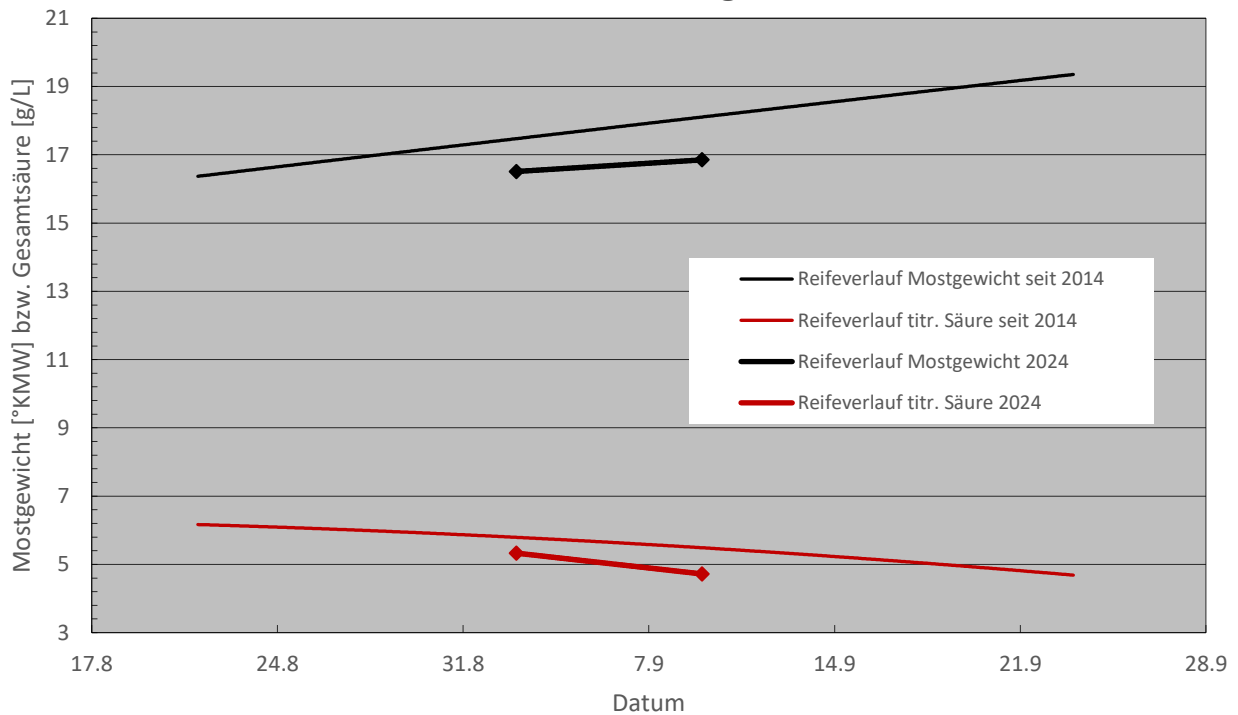
Gewürztraminer Tramin Rungg



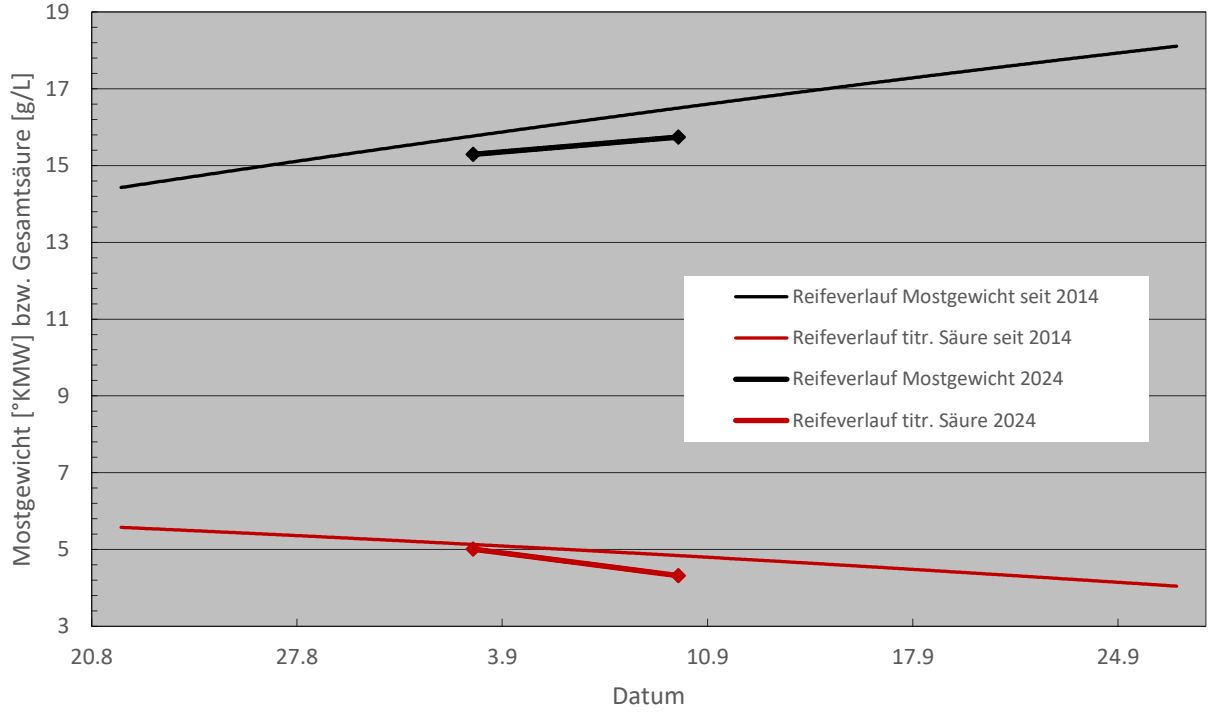
Gewürztraminer Tramin Söll



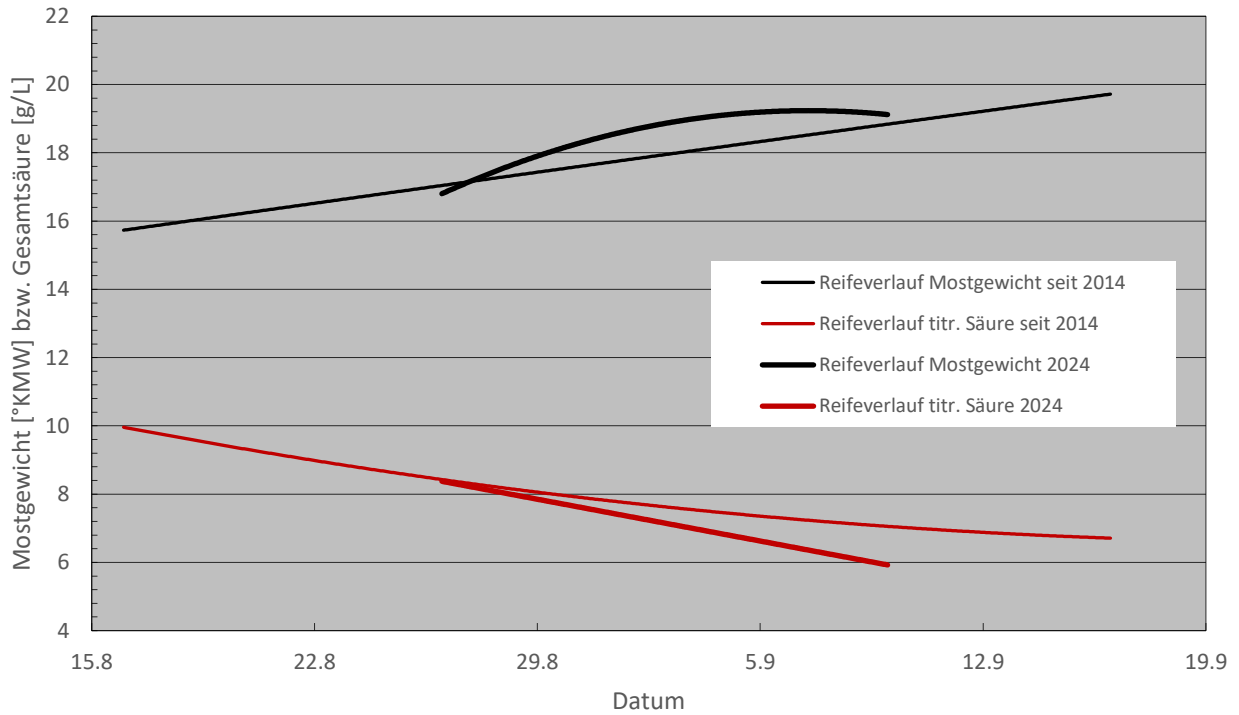
Vernatsch Bozen Magdalena



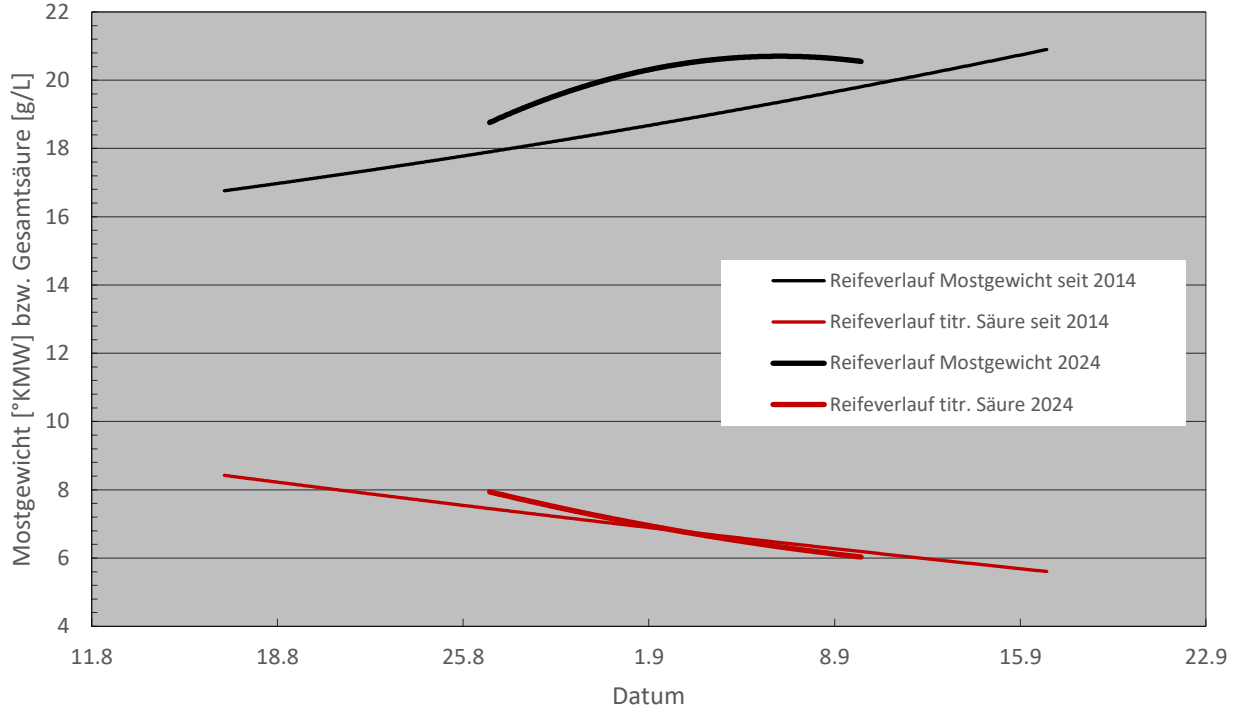
Vernatsch Kaltern Seegüter



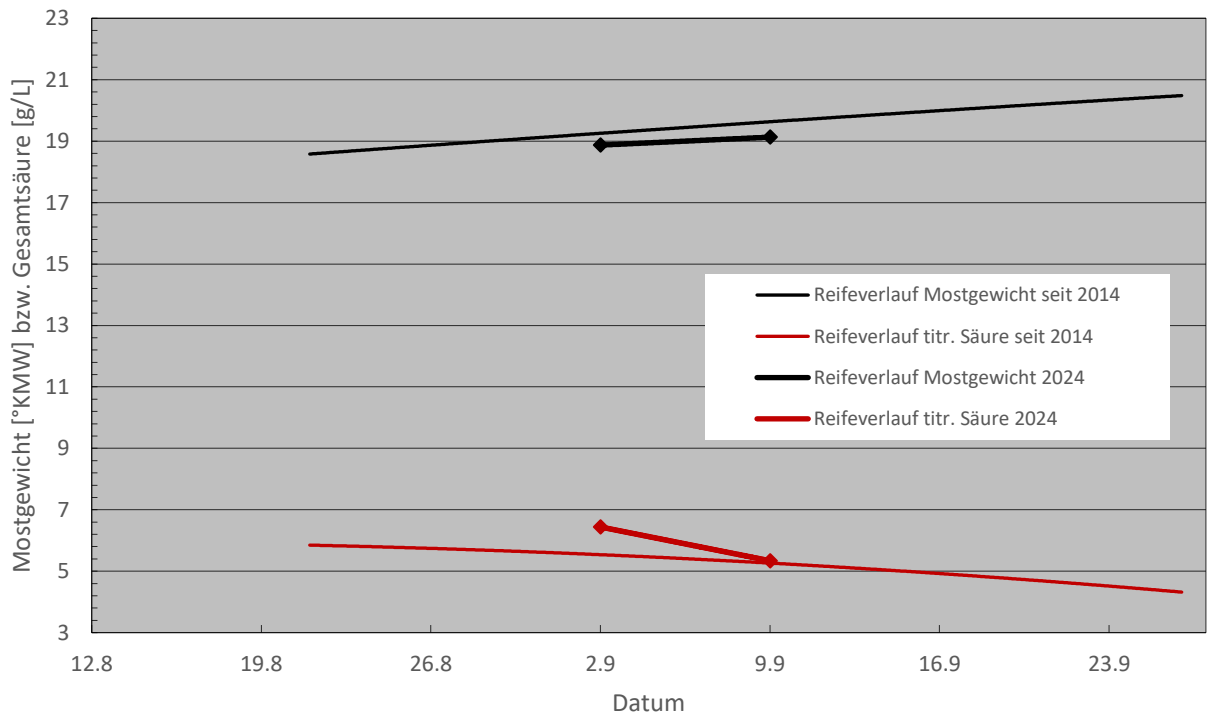
Blauburgunder Montan Gehof



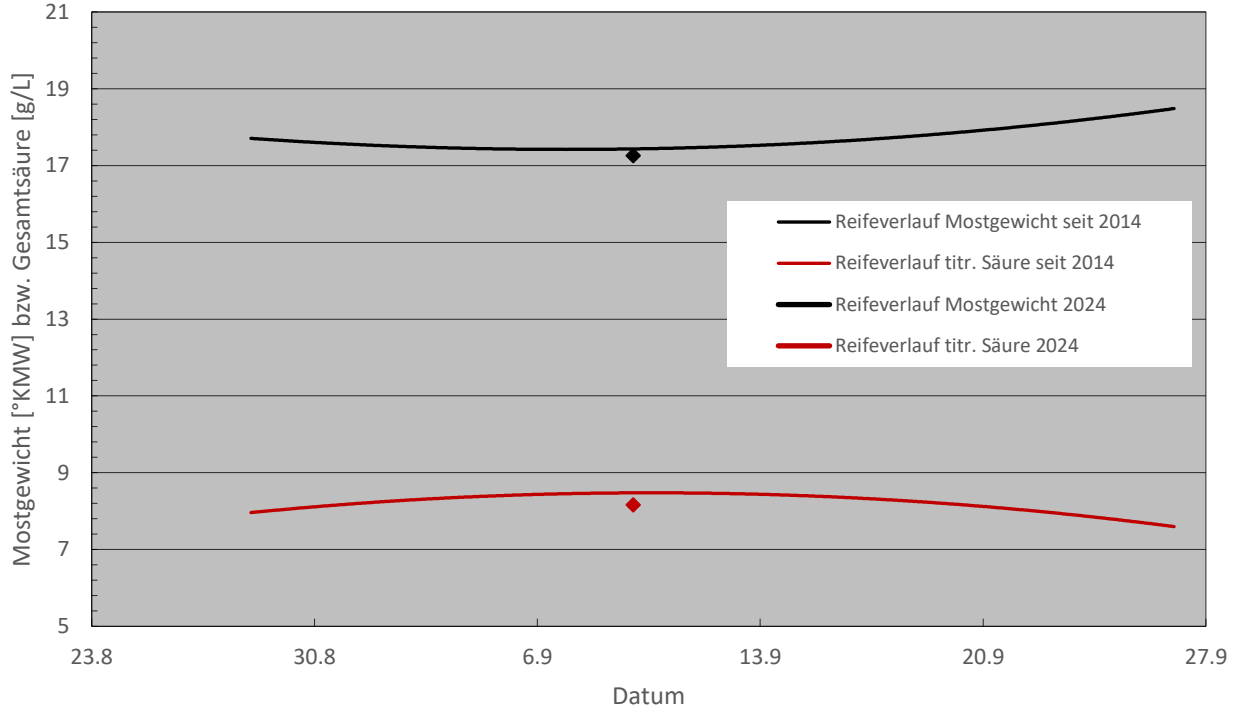
Blauburgunder Neumarkt Mazzon



Merlot Kurtatsch Brenntal



Cabernet Sauvignon Kaltern See



Lagrein Auer Furggl

