

## 5. Reifeverlaufsprüfung 2024

16.09.2024

Versuchszentrum Laimburg

### Situation der Reife

Labor für Wein- und Getränkeanalytik

In den Tagen vom 09.09.2024 bis zum 15.09.2024 wurden an der Wetterstation Laimburg eine Durchschnittstemperatur von 17,1°C und 38,1 mm Niederschlag gemessen (Tab.1).

Bedingt durch die anhaltende schöne Witterung schritt die Zuckerbildung in den Trauben mit einer mittleren, **wöchentlichen Zunahme von 1,0 °KMW** weiter voran (Tab. 2), die **Gesamtsäure sank im Mittel um 0,1 g/L**.

Vergleicht man die Werte der beprobten Reifetestanlagen mit der entsprechenden Stichprobe des Vorjahres (18.09.23), so berechnet sich der **Reiferückstand** im Zuckergehalt auf -0,5 °KMW gegenüber 2023. Die Gesamtsäure liegt im Schnitt um 1,3 g/L höher als am 18.09.2023.

**Tab. 1: Wetterdaten September im Vergleich (Meteorologische Station Laimburg)**

Datum	Lufttemperatur Mittelwerte (°C)	Niederschläge (mm)	Summe Sonnenstunden (Stunden:Min. )	Ø Sonnen- strahlung pro Tag (W/m <sup>2</sup> )
09.09 bis 15.09.2024	17,1	38,1	27:56	126
09.09 bis 15.09.2023	22,0	1,4	52:11	194
09.09 bis 15.09.2022	18,9	22,3	44:07	180

**Tab. 2: Analytische Werte für das Probedatum 16.09.2024**

Sorte **Weißburgunder**

Gemeinde	Anlage	HVS mg/l	°KMW	pH	GS g/l	WS g/l	AS g/l
Eppan	Berg Spalier	102	19,88	3,22	6,23	7,04	1,90
Eppan	Schwarzhaus B	186	18,98	3,20	6,84	7,70	2,06
Tscherms	Guggenberg	203	18,10	3,18	7,78	7,83	2,82

Sorte **Silvaner**

Gemeinde	Anlage	HVS mg/l	°KMW	pH	GS g/l	WS g/l	AS g/l
Brixen	Neustift C	101	18,16	3,03	10,99	9,26	4,38

Sorte **Müller Thurgau**

Gemeinde	Anlage	HVS mg/l	°KMW	pH	GS g/l	WS g/l	AS g/l
Villanders	Oberholzerhof	70	17,91	3,14	7,04	7,44	2,34

Sorte **Sauvignon**

Gemeinde	Anlage	HVS mg/l	°KMW	pH	GS g/l	WS g/l	AS g/l
Eppan	Girlan Naun B	121	20,57	3,21	7,20	8,69	0,77

Sorte **Gewürztraminer**

Gemeinde	Anlage	HVS mg/l	°KMW	pH	GS g/l	WS g/l	AS g/l
Tramin	Rungg	204	19,80	3,60	5,63	7,44	2,10
Tramin	Söll	196	20,32	3,54	5,27	6,59	1,10

Sorte **Großvernatsch**

Gemeinde	Anlage	HVS mg/l	°KMW	pH	GS g/l	WS g/l	AS g/l
Bozen	St. Magdalena	106	17,72	3,51	4,69	5,53	2,18
Kaltern	Seegüter	100	16,77	3,46	4,09	4,35	2,22

Sorte **Blauburgunder**

Gemeinde	Anlage	HVS mg/l	°KMW	pH	GS g/l	WS g/l	AS g/l
Montan	Gehof	195	20,27	3,50	5,84	6,81	2,52
Kastelbell	Fleck	207	17,99	3,23	9,06	7,75	4,02

Sorte **Merlot**

Gemeinde	Anlage	HVS mg/l	°KMW	pH	GS g/l	WS g/l	AS g/l
Kurtatsch	Brenntal	85	19,42	3,55	5,13	6,50	2,18
Meran	Obermais	68	18,92	3,40	6,16	7,49	2,00

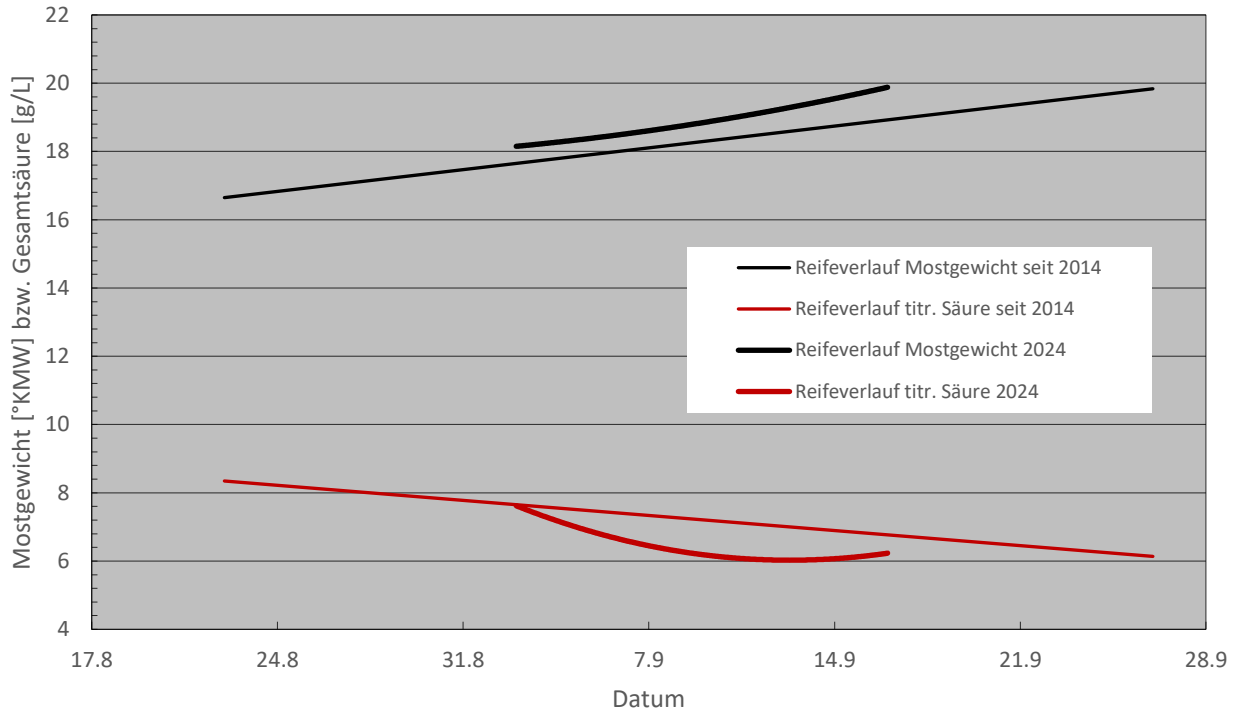
Sorte **Cabernet**

Gemeinde	Anlage	HVS mg/l	°KMW	pH	GS g/l	WS g/l	AS g/l
Kaltern	See	91	18,20	3,24	7,44	7,68	2,56
Margreid	Pfannenstiel	174	17,59	3,31	8,94	8,21	4,56

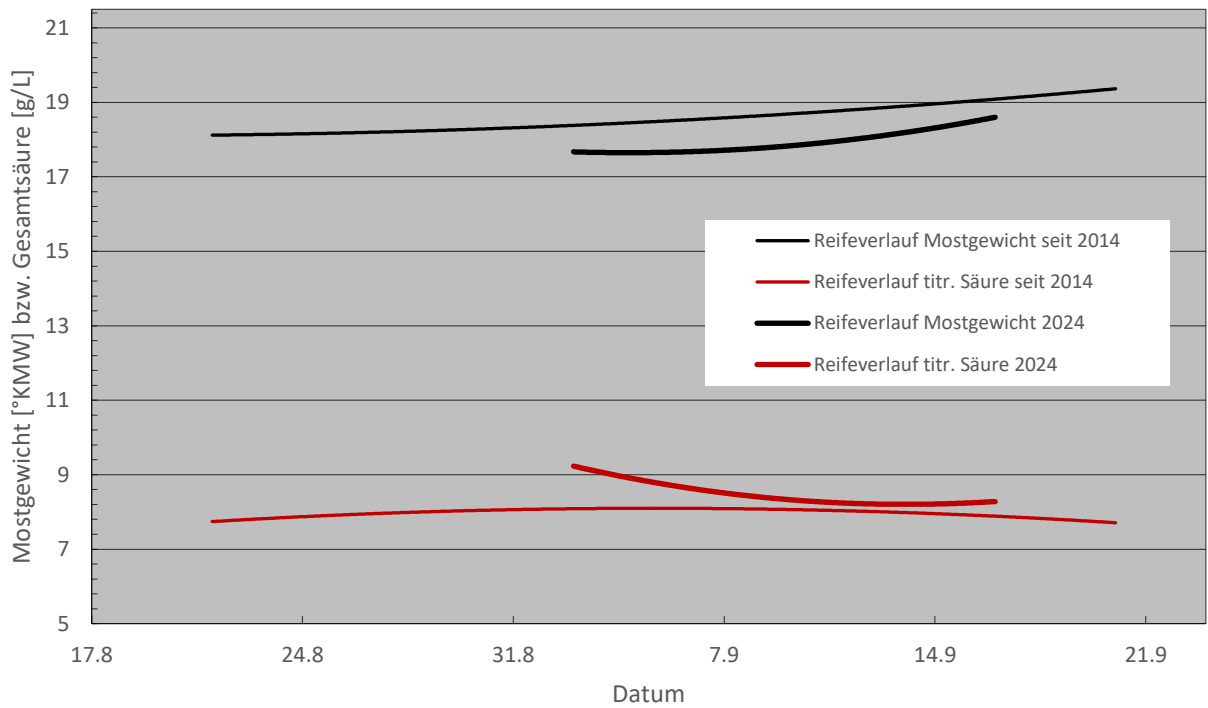
Sorte **Lagrein**

Gemeinde	Anlage	HVS mg/l	°KMW	pH	GS g/l	WS g/l	AS g/l
Auer	Furggl	95	18,31	3,29	7,53	7,67	3,58
Bozen	Hagenbacher- hof Spalier (Frost)	156	19,05	3,38	7,31	7,24	3,74

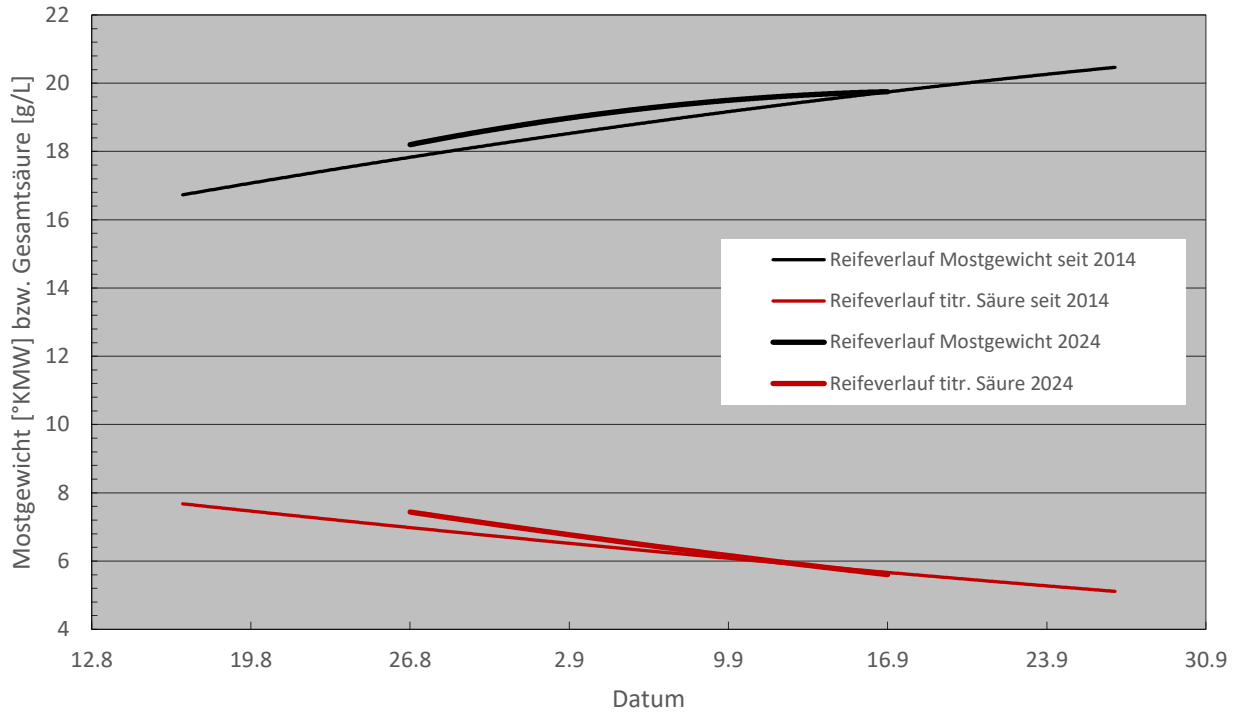
### Weissburgunder Eppan Berg



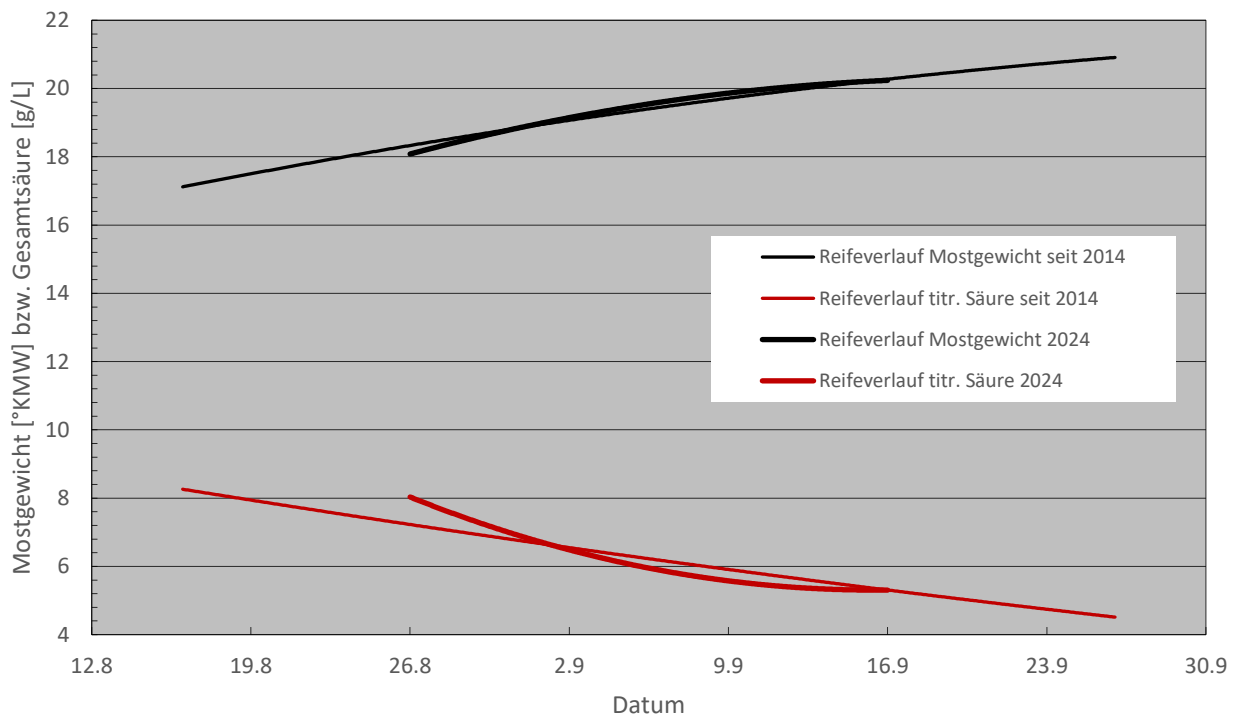
### Weissburgunder Tscherm's Guggenberg



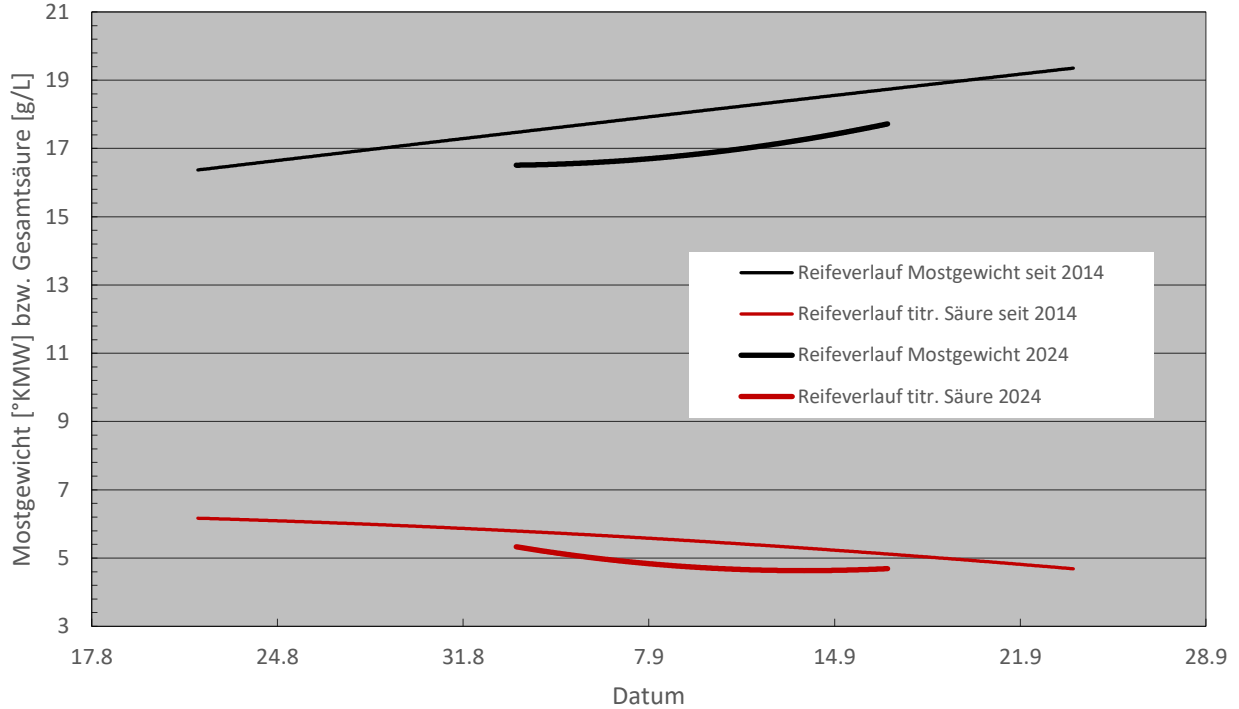
### Gewürztraminer Tramin Rungg



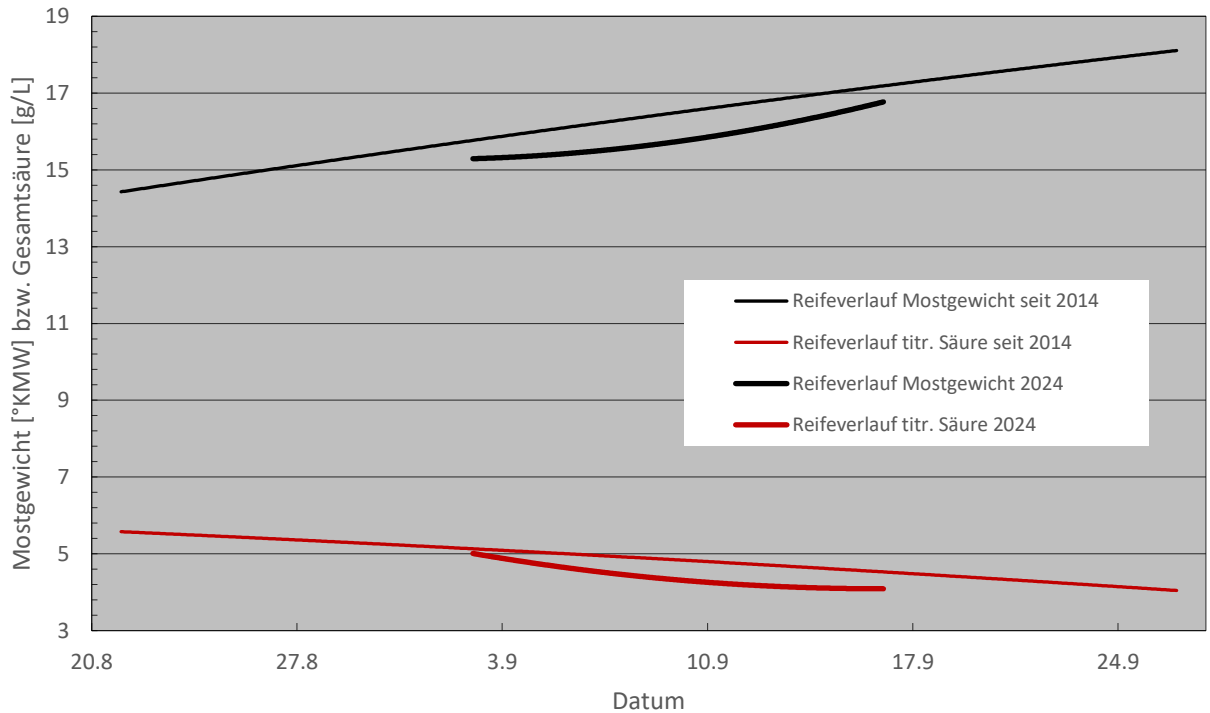
### Gewürztraminer Tramin Söll



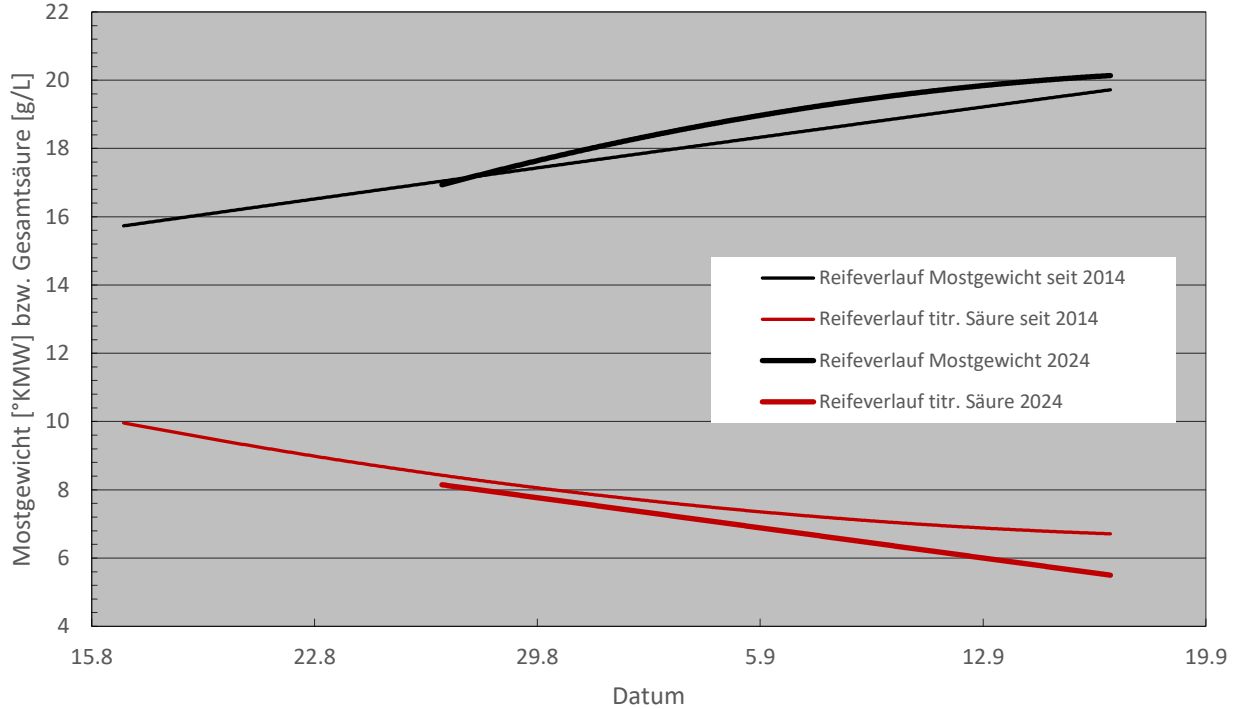
### Vernatsch Bozen Magdalena



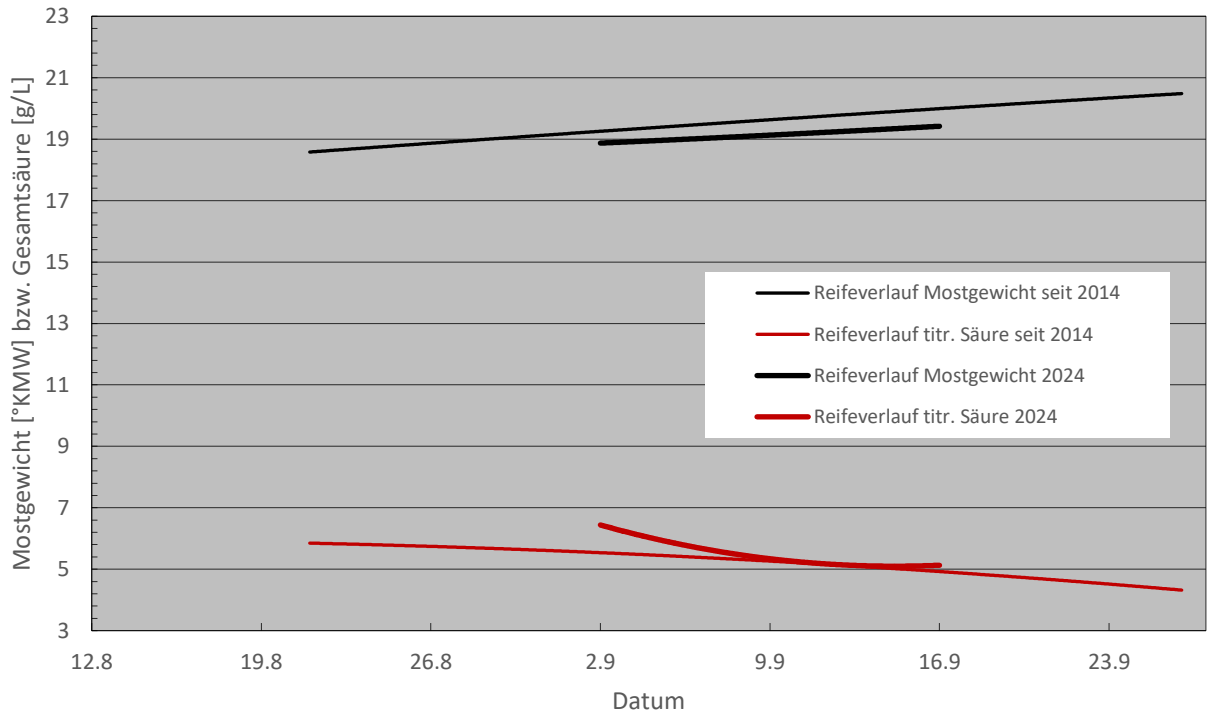
### Vernatsch Kaltern Seegüter



### Blauburgunder Montan Gehof

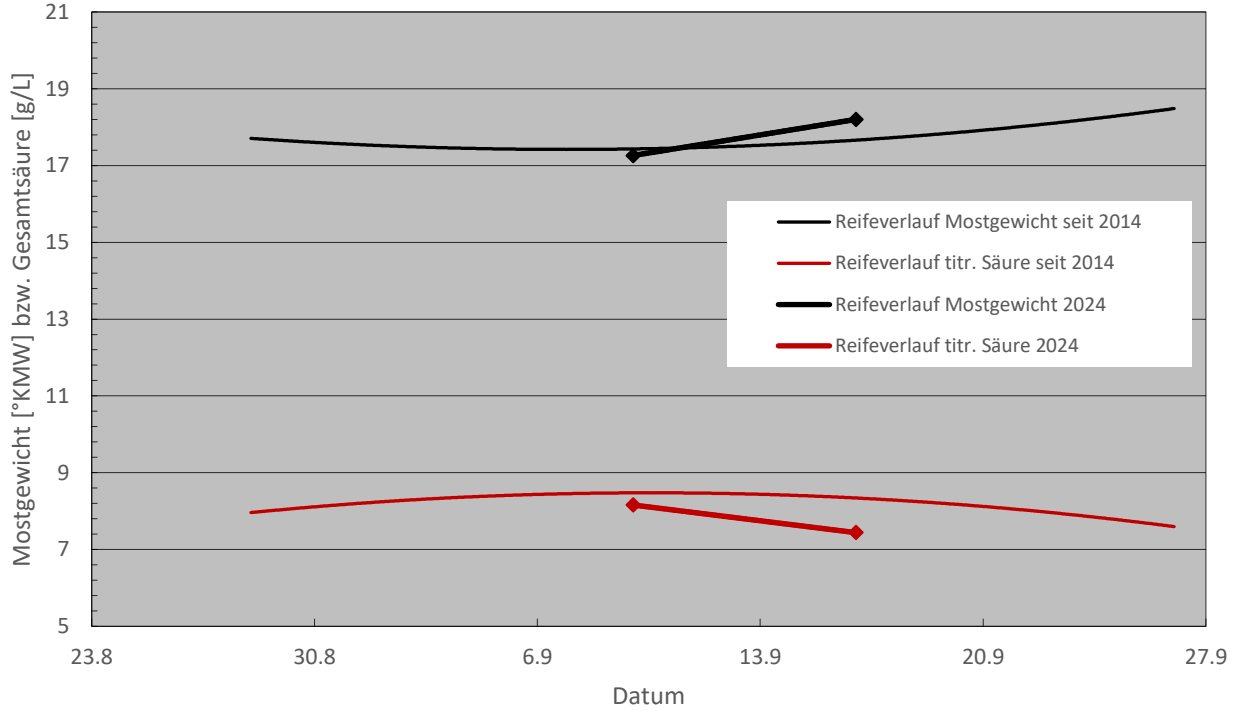


### Merlot Kurtatsch Brenntal





### Cabernet Sauvignon Kaltern See



### Lagrein Auer Furggl

