

6. Reifeverlaufsprüfung 2024

23.09.2024

Versuchszentrum Laimburg

Situation der Reife

Labor für Wein- und Getränkeanalytik

In den Tagen vom 16.09.2024 bis zum 22.09.2024 wurden an der Wetterstation Laimburg eine Durchschnittstemperatur von 15,6°C und ein Niederschlag von 2,5 mm gemessen (Tab.1).

Die Zuckerbildung in den Trauben schritt mit einer mittleren, **wöchentlichen Zunahme von 0,5 °KMW** weiter voran (Tab. 2), die **Gesamtsäure sank im Mittel um 0,2 g/L**.

Da bereits ein Teil der Anlagen geerntet worden sind und weitere diese Woche folgen, beenden wir mit der heutigen Ausgabe die Reifeverlaufsprüfung für das Weinbaujahr 2024.

Wir bedanken uns bei den Eigentümern der Reifetestanlagen, den Probeziehern und den mitwirkenden Mitarbeitern des Versuchszentrum Laimburg und wünschen allen eine gute Ernte 2024.

Tab. 1: Wetterdaten September im Vergleich (Meteorologische Station Laimburg)

Datum	Lufttemperatur Mittelwerte (°C)	Niederschläge (mm)	Summe Sonnenstunden (Stunden:Min.)	Ø Sonnen- strahlung pro Tag (W/m ²)
16.09 bis 22.09.2024	15,6	2,5	29:23	130
16.09 bis 22.09.2023	20,0	22,2	24:39	126
16.09 bis 22.09.2022	14,6	6,1	52:41	195

Tab. 2: Analytische Werte für das Probedatum 23.09.2024

Sorte **Weißburgunder**

Gemeinde	Anlage	HVS mg/l	°KMW	pH	GS g/l	WS g/l	AS g/l
Eppan	Berg Spalier	116	20,97	3,24	6,16	7,14	1,76

Sorte **Silvaner**

Gemeinde	Anlage	HVS mg/l	°KMW	pH	GS g/l	WS g/l	AS g/l
Brixen	Neustift C	96	18,81	3,05	9,94	8,99	3,94

Sorte **Großvernatsch**

Gemeinde	Anlage	HVS mg/l	°KMW	pH	GS g/l	WS g/l	AS g/l
Bozen	St. Magdalena	105	18,13	3,54	4,66	5,74	2,36
Kaltern	Seegüter	109	16,90	3,48	4,13	4,41	2,10

Sorte **Blauburgunder**

Gemeinde	Anlage	HVS mg/l	°KMW	pH	GS g/l	WS g/l	AS g/l
Kastelbell	Fleck	182	19,26	3,25	9,43	7,95	3,82

Sorte **Merlot**

Gemeinde	Anlage	HVS mg/l	°KMW	pH	GS g/l	WS g/l	AS g/l
Kurtatsch	Brenntal	79	19,98	3,58	4,87	6,28	1,92
Meran	Obermais	75	18,93	3,46	6,02	7,85	1,98

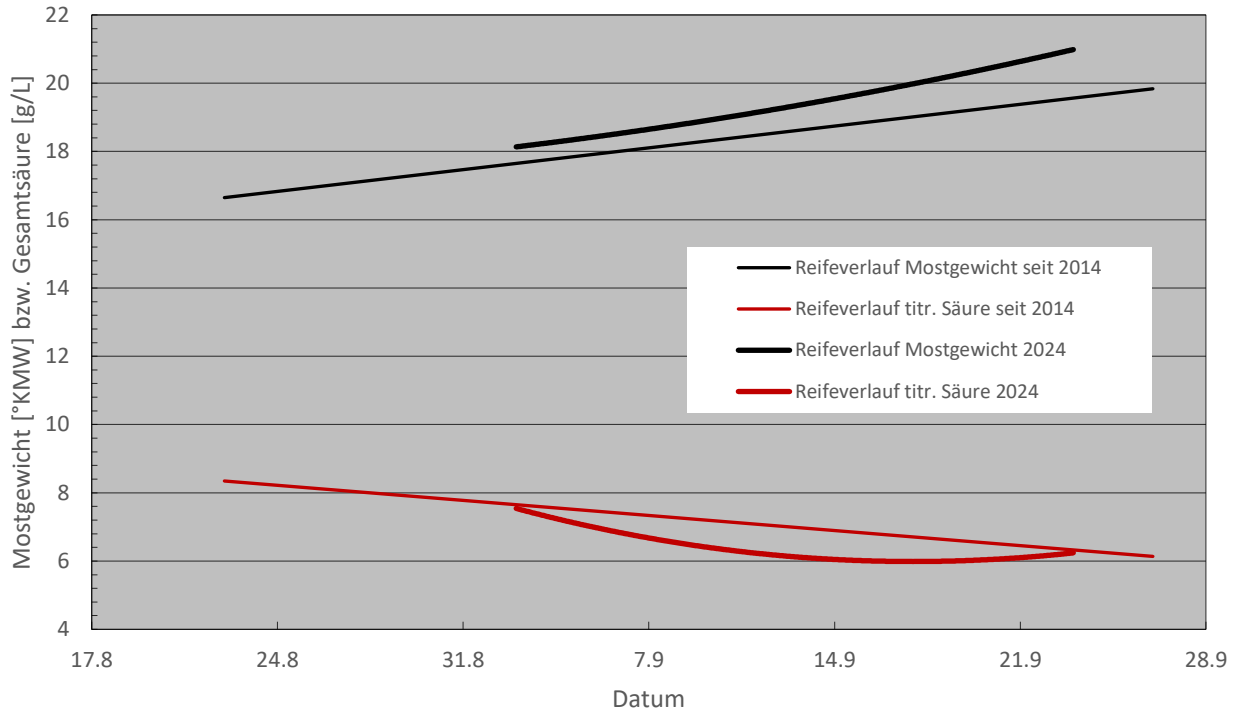
Sorte **Cabernet**

Gemeinde	Anlage	HVS mg/l	°KMW	pH	GS g/l	WS g/l	AS g/l
Kaltern	See	86	18,58	3,27	7,09	7,95	2,32
Margreid	Pfannenstiel	144	17,87	3,31	8,74	8,05	4,08

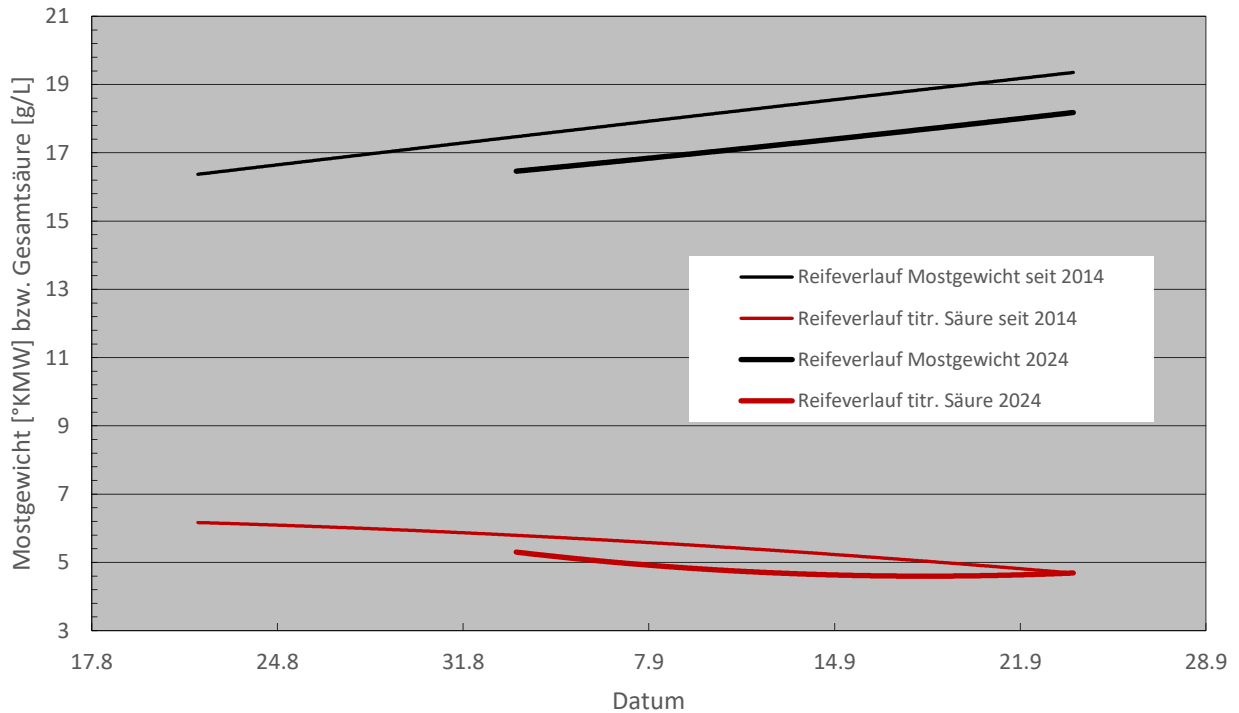
Sorte **Lagrein**

Gemeinde	Anlage	HVS mg/l	°KMW	pH	GS g/l	WS g/l	AS g/l
Auer	Furggl	95	18,73	3,33	7,20	7,42	3,14
Bozen	Hagenbacher- hof Spalier	145	18,99	3,38	7,21	7,04	3,48

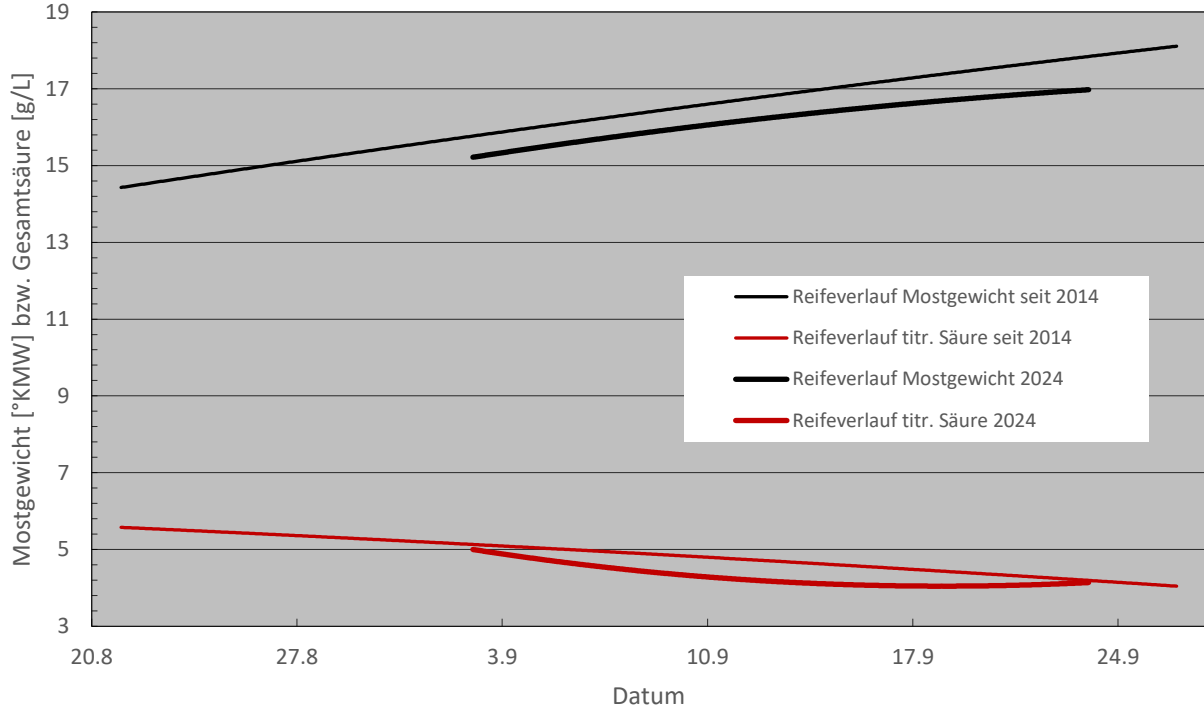
Weissburgunder Eppan Berg



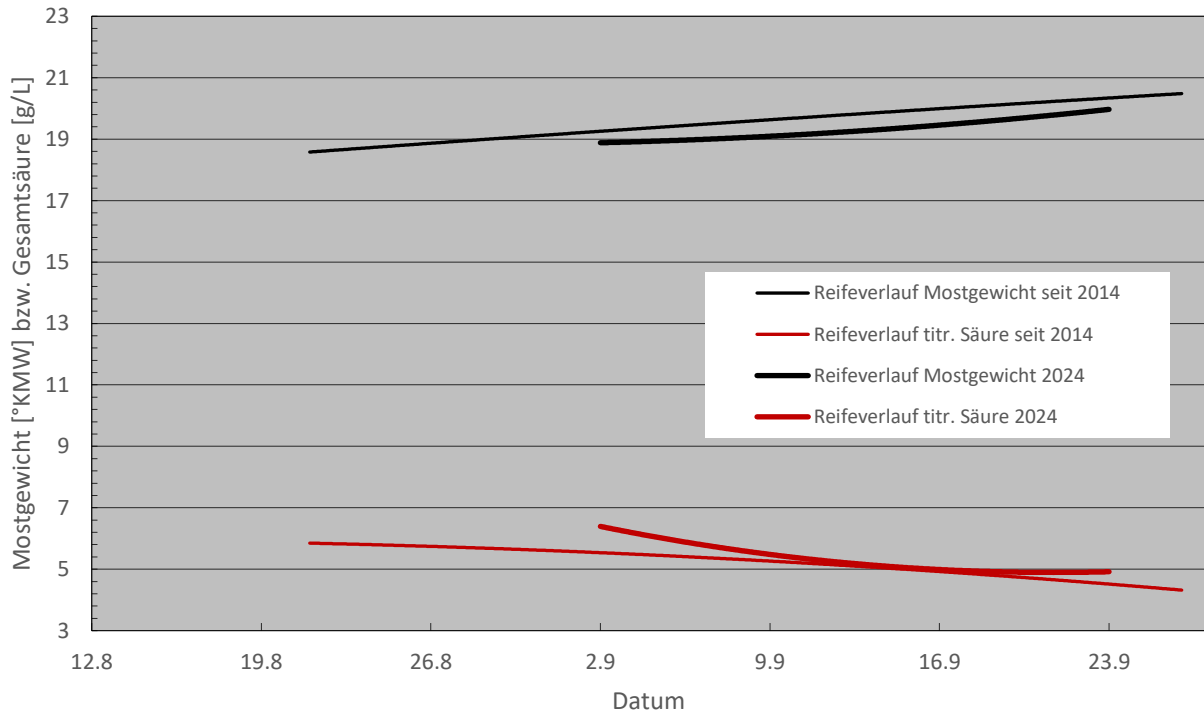
Vernatsch Bozen Magdalena



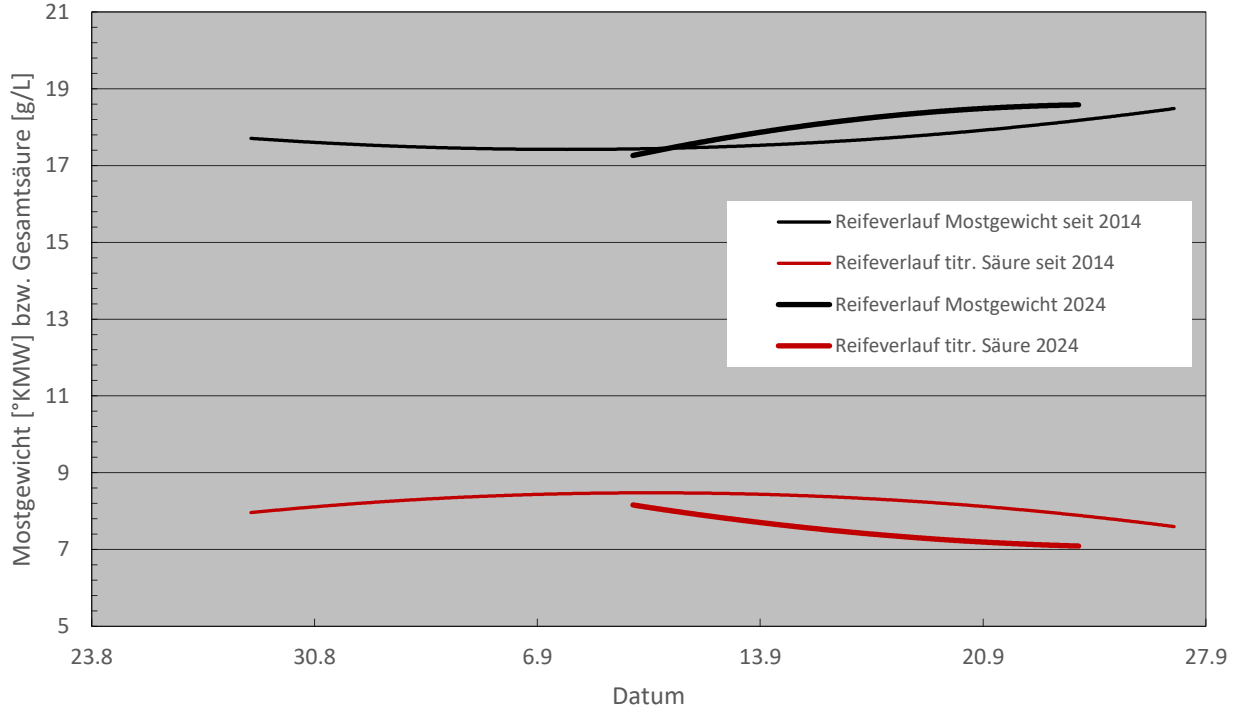
Vernatsch Kaltern Seegüter



Merlot Kurtatsch Brenntal



Cabernet Sauvignon Kaltern See



Lagrein Auer Furggl

