



# Trockenreinzuchthefer- Test 2011

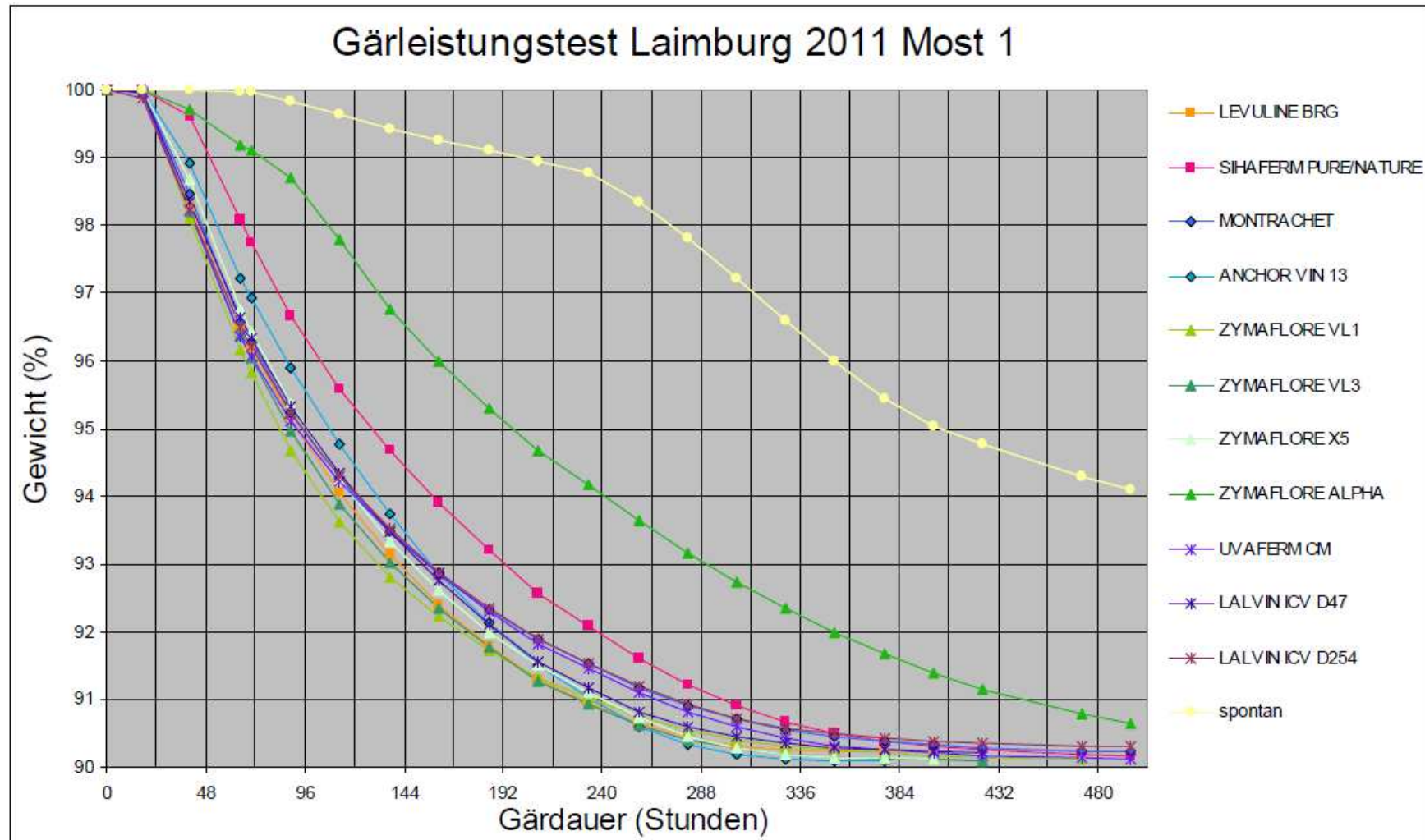
Weinlabor

19.08.2011



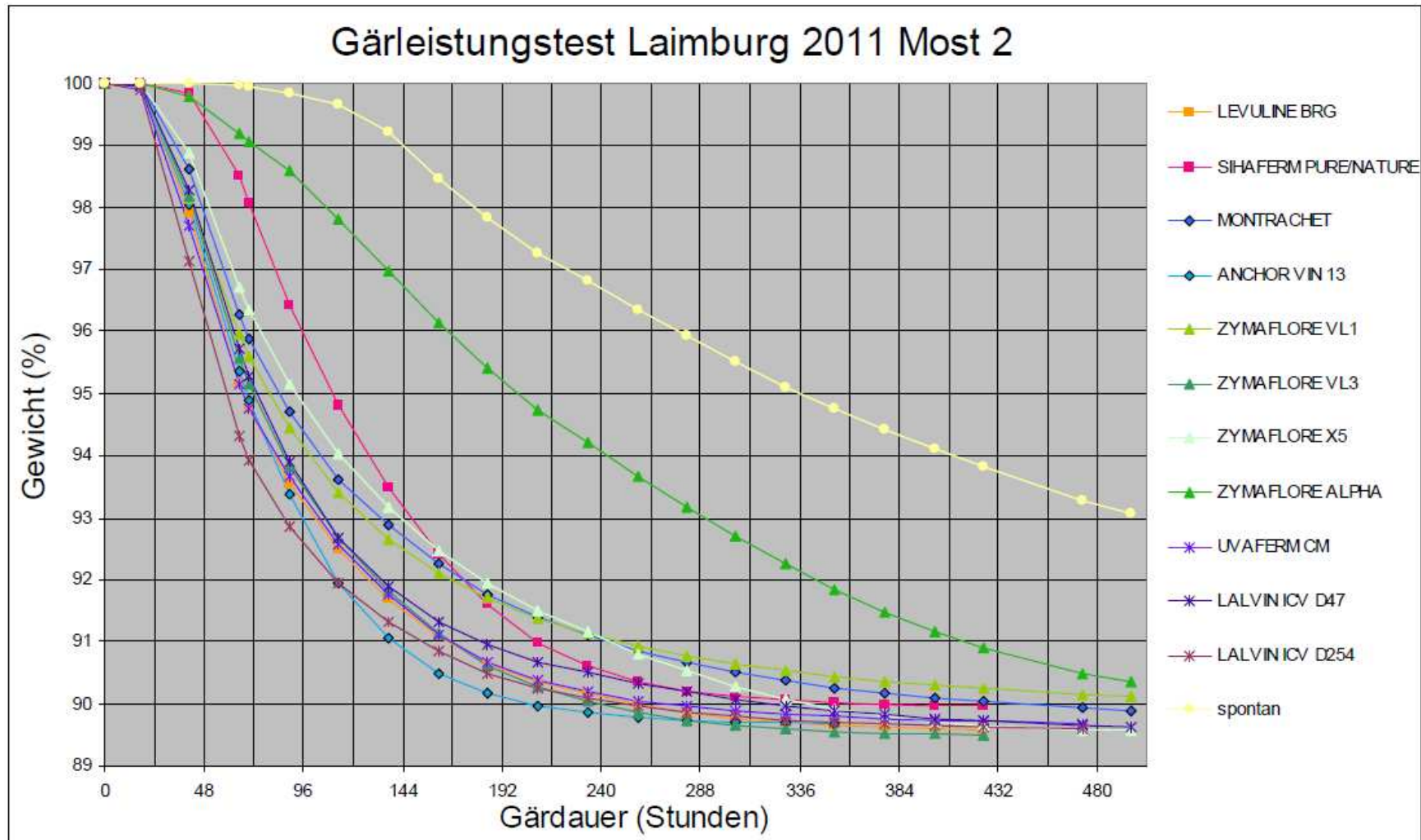
# Trockenreinzuchthefer-Test 2011

Most 1: Chardonnay - 18,9 KMW - pH 3,46 - Gesamtsäure 5,39 - HVS 156



# Trockenreinzuchthefer-Test 2011

Most 2: Gewürztraminer - 19,7 KMW - pH 3,71 - Gesamtsäure 3,37 - HVS 211

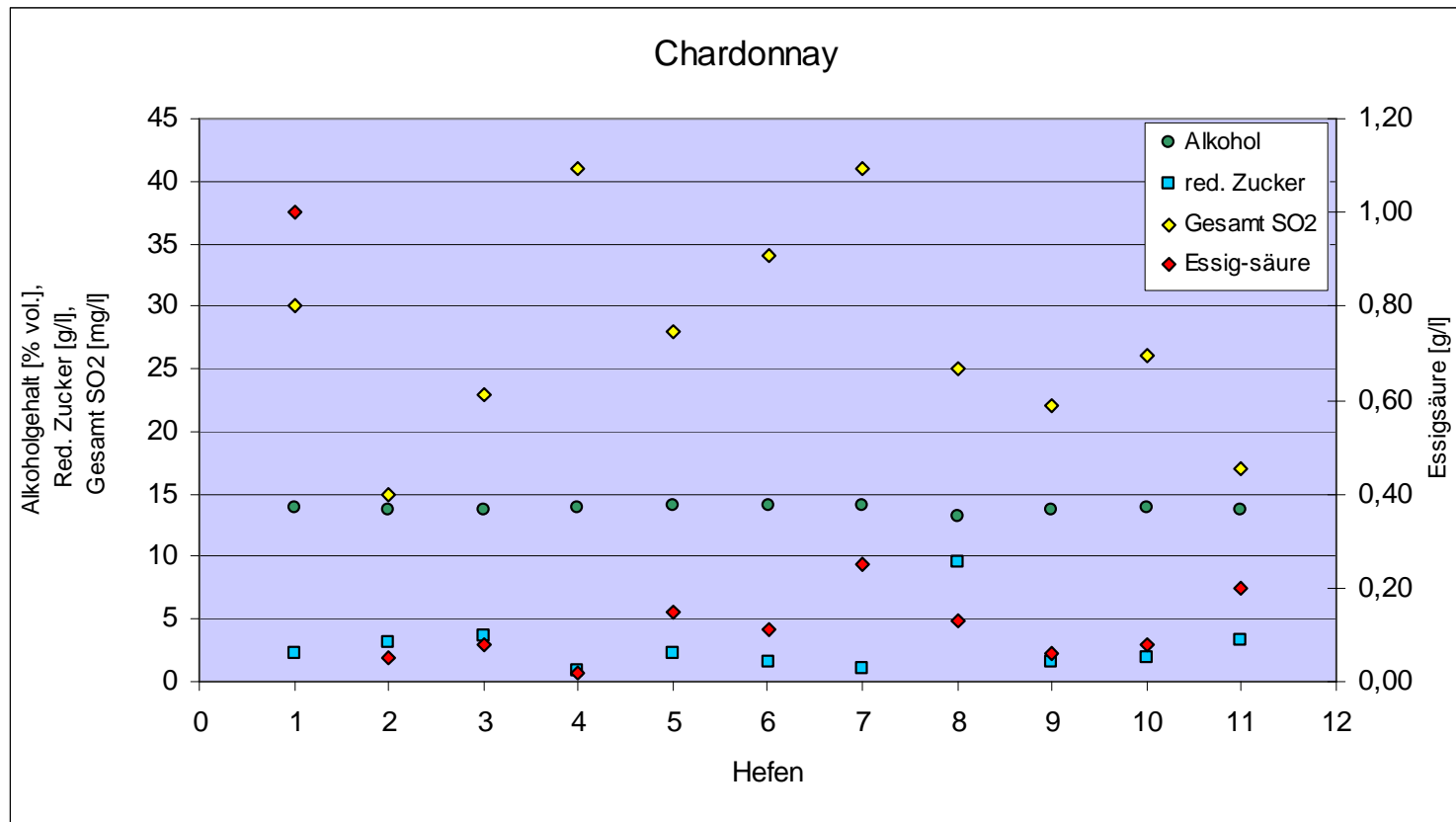


# Trockenreinzuchthefer-Test 2011

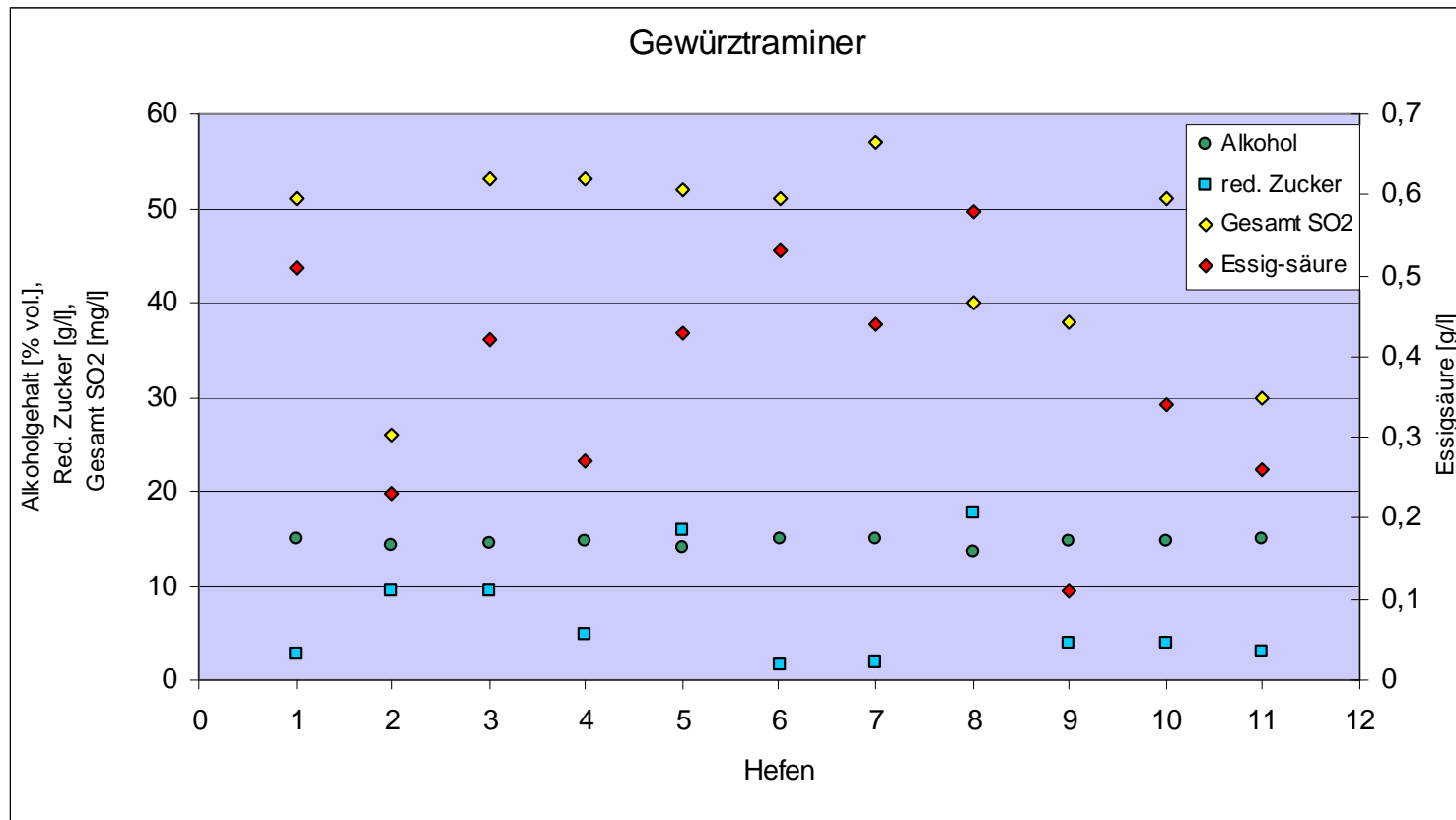
## Mikrobiologische Ergebnisse

Handelsname	Verteiler	Chargennummer oder ähnliche Angaben auf der Packung	Produktionsdatum	Verfallsdatum	Verwendete Dosis (g/hL)	Lebendkeimzahl pro g	Tote Zellen pro/g	Tote Zellen (%)	Nicht-Saccharomyces-Hefen (KbE/g)	Milchsäurebakterien (M) Essigsäurebakterien (E) (KbE/g)
Levuline BRG	Oenofrance	000000736	Mai/09	Mai/13	25	$5,925 \cdot 10^{10}$	$7,25 \cdot 10^9$	10,9	<500	$2,0 \cdot 10^3$ (M) <1000 (E)
Sihaferm Pure	Begerow	302983	Jul/10	---	20	$6,6 \cdot 10^{10}$	$6,25 \cdot 10^9$	8,7	<500	<1000 (M) <1000 (E)
Sihaferm Nature	Begerow	303053	Sep/10	---	25	$6,475 \cdot 10^{10}$	$9,5 \cdot 10^9$	12,8	$6,475 \cdot 10^{10}$	<1000 (M) <1000 (E)
Montrachet	Vason	ZE1B020MM	Feb/11	Aug/13	15	$6,625 \cdot 10^{10}$	$5,25 \cdot 10^9$	7,3	<500	<1000 (M) <1000 (E)
Anchor Vin 13	Vason	ZOSF10	Nov/10	Nov/13	25	$5,225 \cdot 10^{10}$	$1,75 \cdot 10^9$	3,2	<500	<1000 (M) <1000 (E)
Zymaflore VL1	Laffort	0701844303106X5	---	Mär/15	20	$5,05 \cdot 10^{10}$	$3,5 \cdot 10^9$	6,5	550	<1000 (M) <1000 (E)
Zymaflore VL3	Laffort	133125207006X5M	---	Jul/14	20	$3,975 \cdot 10^{10}$	$1,5 \cdot 10^9$	5,6	<500	<1000 (M) <1000 (E)
Zymaflore X5	Laffort	2488897211006X5	---	Nov/14	20	$5,35 \cdot 10^{10}$	$4,0 \cdot 10^9$	7,0	<500	$1,6 \cdot 10^3$ (M) <1000 (E)
Zymaflore ALPHA	Laffort	100731	---	Jul/12	30	$8,9 \cdot 10^{10}$	$1,3 \cdot 10^{10}$	12,7	$8,9 \cdot 10^{10}$	<1000 (M) <1000 (E)
Uvaferm CM	Lallemand	04796010790602M	---	Jul/13	35	$3,475 \cdot 10^{10}$	$2,0 \cdot 10^9$	5,4	<500	<1000 (M) <1000 (E)
Lalvin D47	Lallemand	0807763111006Y9	---	Nov/14	35	$5,525 \cdot 10^{10}$	$6,5 \cdot 10^9$	10,5	<500	<1000 (M) <1000 (E)
Lalvin D254	Lallemand	116067305106Y9M	---	Mai/15	35	$2,425 \cdot 10^{10}$	$1,25 \cdot 10^9$	4,9	<500	<1000 (M) <1000 (E)

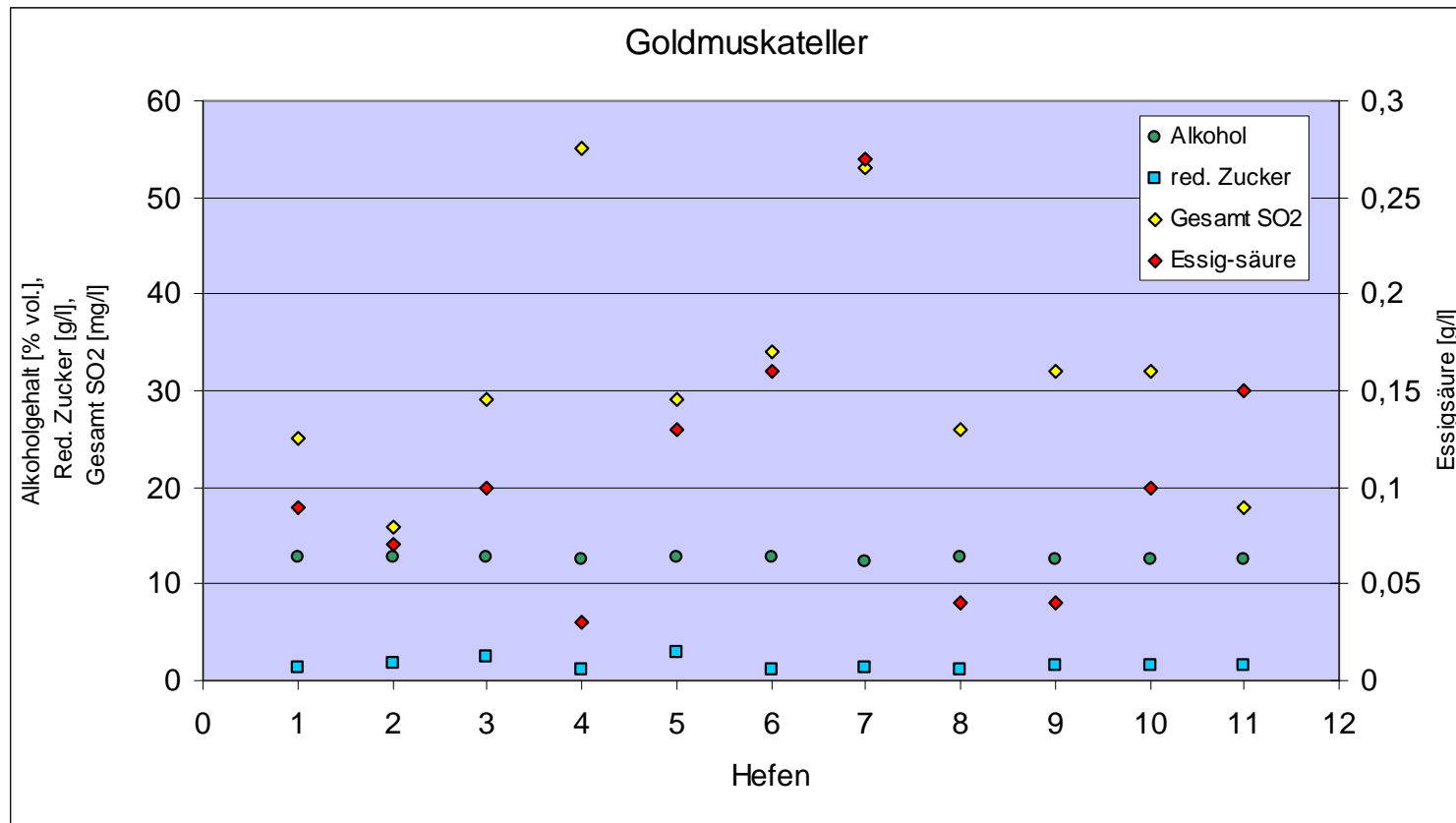
# Trockenreinzuchthefer-Test 2011



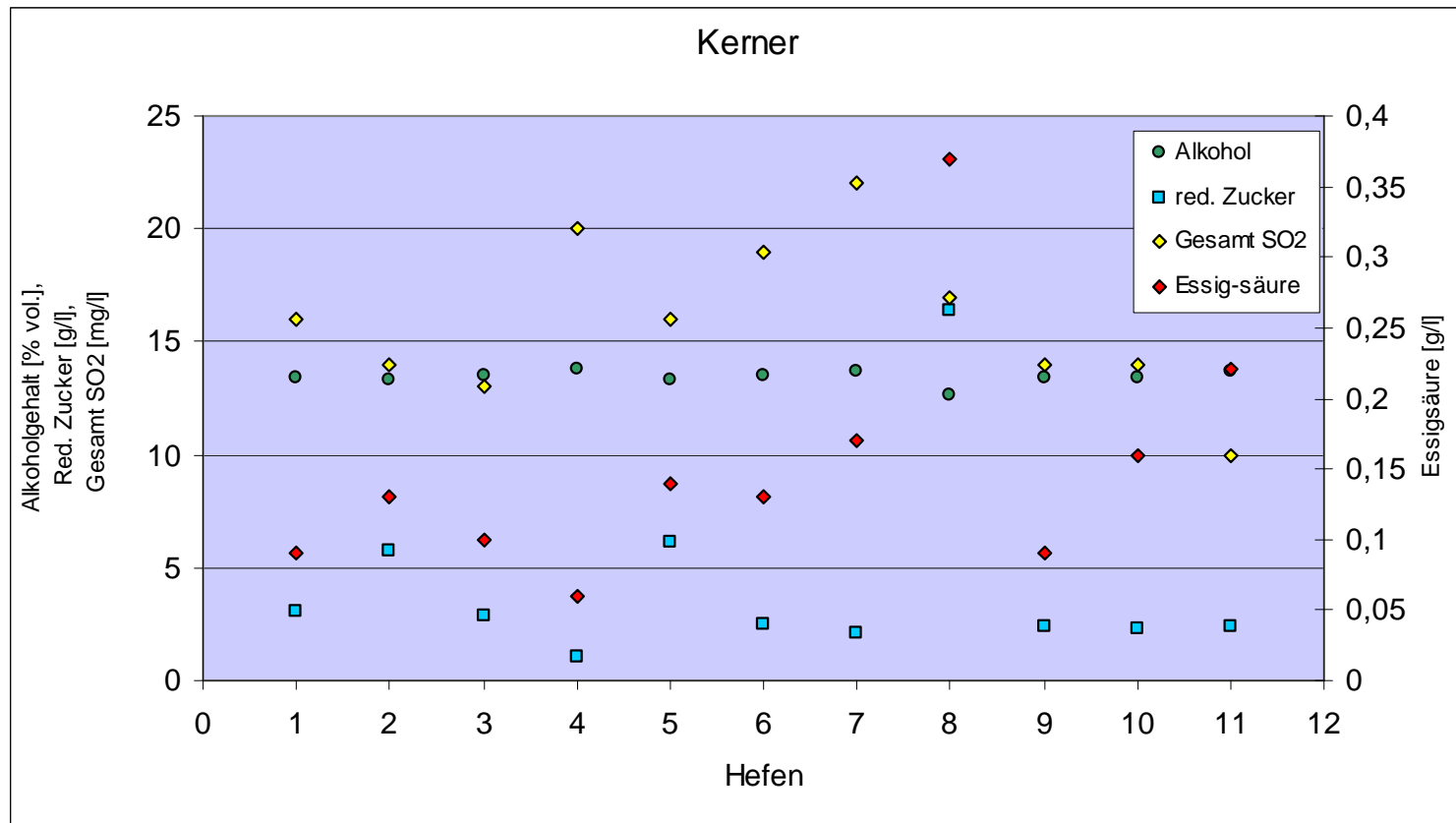
# Trockenreinzuchtheefe-Test 2011



# Trockenreinzuchtheefe-Test 2011

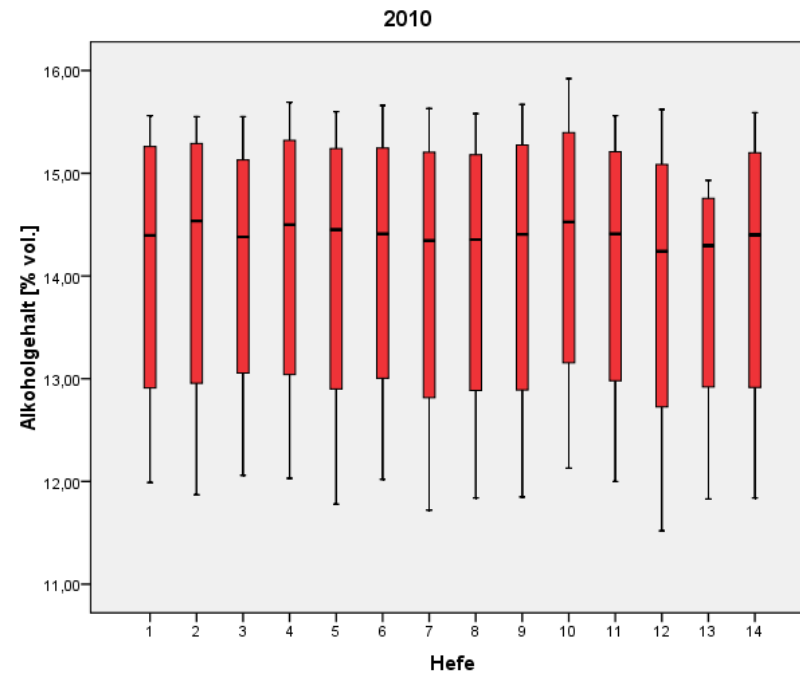
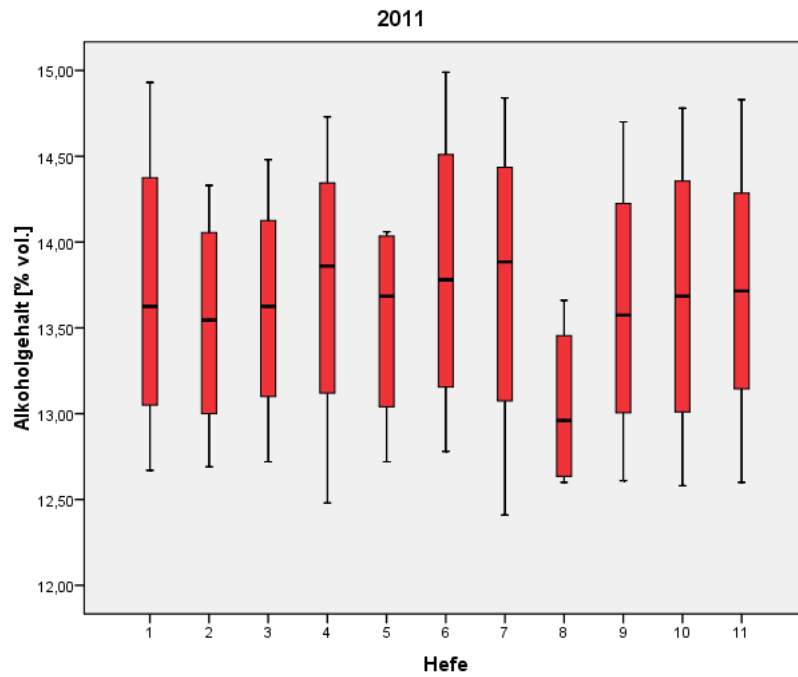


# Trockenreinzuchthefer-Test 2011

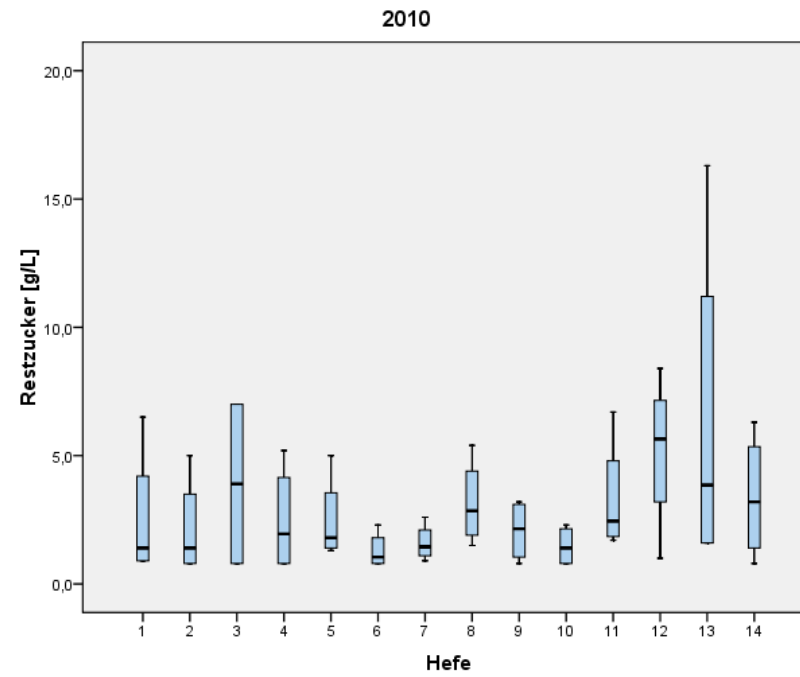
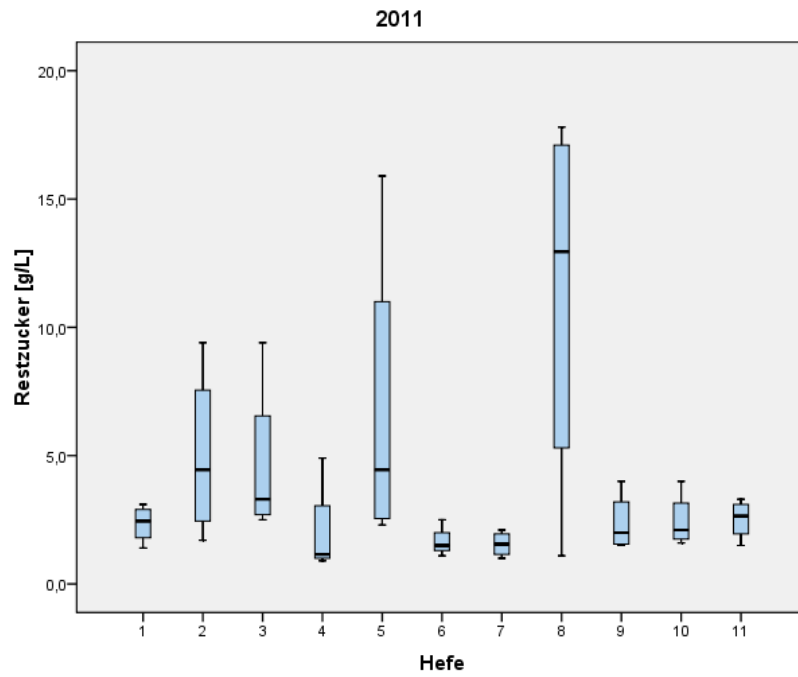




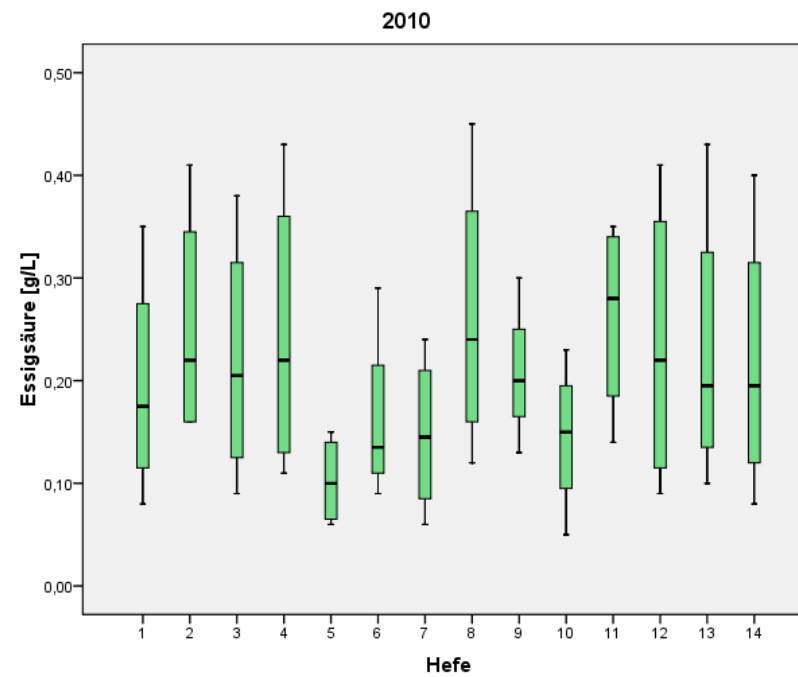
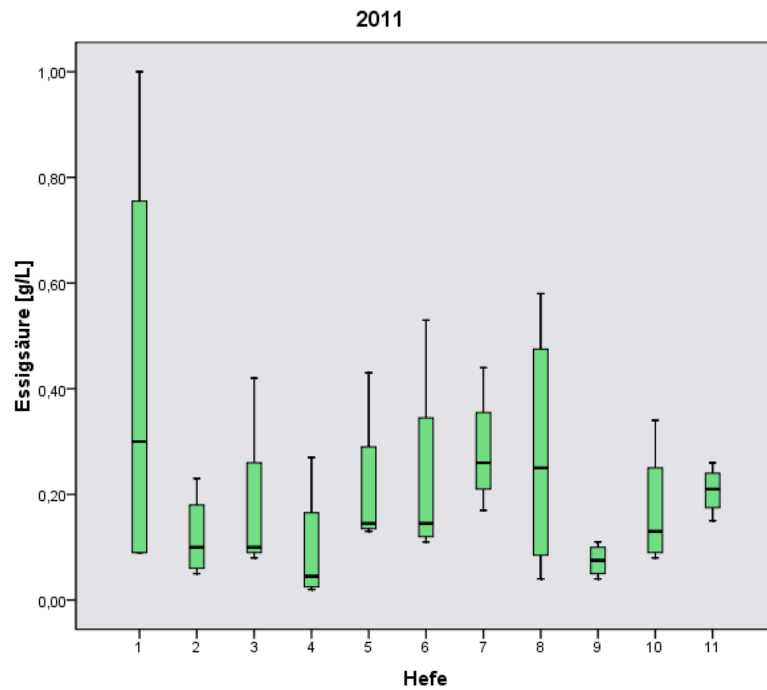
# Trockenreinzuchthefer-Test 2011



# Trockenreinzuchthefer-Test 2011



# Trockenreinzuchtheefe-Test 2011



# Trockenreinzuchthefer-Test 2011

## Chemische Ergebnisse

Handelsname	Verteiler	Chargennummer oder ähnliche Angaben auf der Packung	Verwendete Dosis [g/hl]	Most	Gärstart [Gewicht in %]*	Essigsäure [g/l]*	Reduzierende Zucker [g/l]*	tatsächl. Alkoholgehalt [% vol]*	Gesamte schwefelige Säure [mg/l]*	Milchsäure [g/l]*	Glycerin [g/l]*	Rest-HVS [mg/l]*	Gärdauer [Tage]
Levuline BRG	Oenofrance	000000736	25	1	98,26	1,00	2,2	13,82	30	0,04	8,2	32	17
				2	97,91	0,51	2,7	14,93	51	0,11	7,4	76	18
				3	97,27	0,09	1,4	12,67	25	0,07	6,8	40	13
				4	98,21	0,09	3,1	13,43	16	0,15	8,3	30	21
Sihafem Pure Nature	Begerow	302983 + 303053	25	1	99,61	0,05	3,2	13,78	15	0,06	8,2	36	21
				2	99,84	0,23	9,4	14,33	26	0,11	8,6	92	18
				3	99,42	0,07	1,7	12,69	16	0,11	6,4	43	13
				4	99,62	0,13	5,7	13,31	14	0,10	8,2	29	>21
Montrachet	Vason	ZE1B020MM	15	1	98,46	0,08	3,7	13,77	23	0,04	7,4	34	21
				2	98,63	0,42	9,4	14,48	53	0,14	6,4	94	>21
				3	97,80	0,10	2,5	12,72	29	0,06	6,4	42	16
				4	98,50	0,10	2,9	13,48	13	0,06	7,9	27	21
Anchor Vin 13	Vason	ZOSF10	25	1	98,91	0,02	0,9	13,96	41	0,04	8,7	27	16
				2	98,04	0,27	4,9	14,73	53	0,09	7,3	60	15
				3	99,14	0,03	1,2	12,48	55	0,05	9,3	34	16
				4	98,38	0,06	1,1	13,76	20	0,07	8,6	27	16
Zymaflore VL1	Laffort	0701844303106X5	20	1	98,11	0,15	2,3	14,01	28	0,05	7,5	36	20
				2	98,16	0,43	15,9	14,06	52	0,09	6,1	99	>21
				3	97,14	0,13	2,8	12,72	29	0,07	5,6	52	20
				4	98,12	0,14	6,1	13,36	16	0,07	7,3	30	21
Zymaflore VL3	Laffort	133125207006X5M	20	1	98,21	0,11	1,5	14,03	34	0,03	8,0	33	18
				2	98,17	0,53	1,5	14,99	51	0,10	7,5	83	18
				3	97,51	0,16	1,1	12,78	34	0,07	7,2	44	13
				4	98,29	0,13	2,5	13,53	19	0,06	7,4	28	21

Bei Parametern, welche mit \* gekennzeichnet sind, wurden Konfidenzintervalle (99%) errechnet und auffallende Werte in rot und grün ausgewiesen

# Trockenreinzuchthefer-Test 2011

## Chemische Ergebnisse

Handelsname	Verteiler	Chargennummer oder ähnliche Angaben auf der Packung	Verwendete Dosis [g/hl]	Most	Gärstart [Gewicht in %]*	Essigsäure [g/l]*	Reduzierende Zucker [g/l]*	tatsächl. Alkoholgehalt [% vol]*	Gesamte schwefelige Säure [mg/l]*	Milchsäure [g/l]*	Glycerin [g/l]*	Rest-HVS [mg/l]*	Gärdauer [Tage]
Zymaflore X5	Laffort	2488897211006X5	20	1	98,68	0,25	1,0	14,03	41	0,04	7,6	30	17
				2	98,88	0,44	1,8	14,84	57	0,08	7,2	94	21
				3	99,07	0,27	1,3	12,41	53	0,11	8,5	50	21
				4	98,29	0,17	2,1	13,74	22	0,07	8,3	31	20
Zymaflore ALPHA + Zymaflore X5	Laffort	100731	30	1	99,72	0,13	9,5	13,25	25	0,10	7,7	22	>21
				2	99,79	0,58	17,8	13,66	40	0,88	7,9	80	>21
				3	99,57	0,04	1,1	12,67	26	0,12	6,6	39	20
				4	99,65	0,37	16,4	12,60	17	1,43	7,4	21	>21
Uvaferm CM	Lallemand	04796010790602M	35	1	98,23	0,06	1,6	13,75	22	0,10	8,3	32	21
				2	97,71	0,11	4,0	14,70	38	0,11	7,5	58	20
				3	98,76	0,04	1,5	12,61	32	0,08	7,1	32	15
				4	98,18	0,09	2,4	13,40	14	0,16	7,5	25	21
Lalvin D47	Lallemand	0807763111006Y9	35	1	98,34	0,08	1,9	13,93	26	0,05	9,0	32	18
				2	98,27	0,34	4,0	14,78	51	0,11	6,9	93	>21
				3	98,19	0,10	1,6	12,58	32	0,05	7,5	44	16
				4	98,24	0,16	2,3	13,44	14	0,09	7,6	26	21
Lalvin D254	Lallemand	116067305106Y9M	35	1	98,23	0,20	3,3	13,74	17	0,11	7,0	32	21
				2	97,14	0,26	2,9	14,83	30	0,12	7,0	64	20
				3	97,48	0,15	1,5	12,60	18	0,08	6,9	39	16
				4	98,13	0,22	2,4	13,69	10	0,13	7,6	28	20

Danke für Ihre Aufmerksamkeit.  
Grazie della Vostra attenzione.



Land- und Forstwirtschaftliches Versuchszentrum | Centro di Sperimentazione Agraria e Forestale  
Research Centre for Agriculture and Forestry | Laimburg 6 – Pfatten (Vadena) | 39040 Auer (Ora) | Südtirol (Alto Adige) | Italy  
T +39 0471 969 500 | F +39 0471 969 599 | [laimburg@provinz.bz.it](mailto:laimburg@provinz.bz.it) ([laimburg@provincia.bz.it](mailto:laimburg@provincia.bz.it)) | [www.laimburg.it](http://www.laimburg.it)

AUTONOME PROVINZ BOZEN - SÜDTIROL



PROVINCIA AUTONOMA DI BOLZANO - ALTO ADIGE

PROVİNZA AUTONOMA DE BULSAN - SÜDTIROL